

DANE TECHNICZNE

# Wideoskopy diagnostyczne o wysokiej rozdzielczości Fluke DS701 i DS703 FC



## DOSKONAŁA JAKOŚĆ OBRAZU

### WYSOKA ROZDZIELCZOŚĆ

#### DS701

800 × 600 (480 000 pikseli)

#### DS703 FC, wysoka rozdzielczość

1200 × 720 (864 000 pikseli)

### WIDEOSKOP DIAGNOSTYCZNY

Kamera o polu widzenia przednim i bocznym

Regulowane oświetlenie

Automatyczny zoom



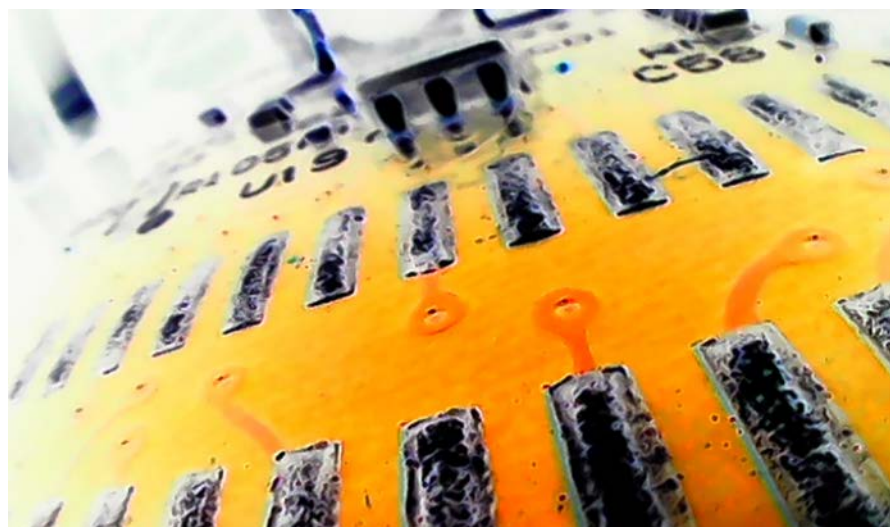
Zgodność z systemem  
Fluke Connect™

## Masz cenne wyposażenie przemysłowe? Przeprowadź diagnostykę przed demontażem, korzystając z solidnych przyrządów firmy Fluke

Zalety wideoskopów są dobrze znane. Inspekcje obiektów przemysłowych wymagają zastosowania zaawansowanego wideoskopu diagnostycznego zaprojektowanego tak, by sprostał najtrudniejszym warunkom o wysokim poziomie zanieczyszczenia.

Wideoskopy diagnostyczne Fluke pozwalają rejestrować obrazy o wysokiej rozdzielczości, a jednocześnie cechują się łatwością przenoszenia.

- Sonda o wysokiej rozdzielczości z kamerą o polu widzenia przednim i bocznym
- Szybkości przetwarzania zapewniająca uzyskanie płynnych, wyraźnych i spójnych obrazów
- Wyświetlacz LCD o przekątnej 7" zwiększający czytelność
- Funkcja makro- i mikro-zoom
- Regulowane oświetlenie umożliwia zarejestrowanie najlepszego obrazu
- Nagrywanie filmów w prawdziwej rozdzielczości 720p

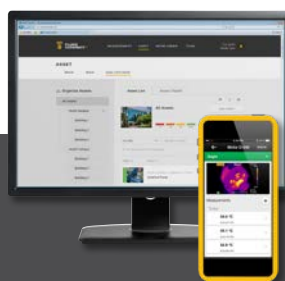


## Szczegółowe dane techniczne

	DS701	DS703 FC
<b>Sonda wideoskopu</b>		
Długość	1,2 metra	
Rodzaj	Odłączana, półsztywna, wodoodporna, możliwość zanurzenia na głębokość 1 metra lub większą	
Średnica	8,5 mm, opcjonalnie dostępne są sondy o średnicy 3,8, 5,5 oraz 9 mm	
Materiał	Stal powlekana elastomerem	
Oświetlenie	Regulowane oświetlenie LED – przednie i boczne	
Natężenie oświetlenia	53 luksy	
Technologia Up is Up™	Odpowiednie wyświetlanie obrazu niezależnie od orientacji sondy – funkcja dostępna tylko w sondzie 8,5 mm o długości 1,2 m	
<b>Kamera</b>		
Rozdzielczość	800 × 600 (480 000 pikseli)	1200 × 720 (864 000 pikseli)
Format zdjęć	JPG	
Format nagrywania wideo	AVI	
Format wyjściowy wideo	Kompresja MPEG	
Zoom cyfrowy	Regulowany w zakresie od 1x do 8x	
Pole widzenia	68°	
Głębina ostrości	Od 25 mm do nieskończoności	
Rozdzielczość wideo	Standardowa	720p
Minimalna odległość ogniskowania	10 mm	
Rodzaj ogniskowej	Stała	
Obrót	180°	
Przesyłanie strumieniowe obrazu wideo	Poprzez złącze HDMI i system Fluke Connect™	
<b>Wyświetlacz LCD</b>		
Ekran dotykowy	Pojemnościowy ekran dotykowy	
Wymiary	7 cali (17,79 cm)	
Częstotliwość odświeżania	30 Hz	
Technologia Up is Up™	Regulacja pionowa obrazu w czasie rzeczywistym	
Podświetlenie LED	Możliwość dostosowania jasności wyświetlacza w celu uzyskania optymalnego obrazu	
<b>Łączność</b>		
Interfejs bezprzewodowy	WiFi 802.11b/g/n, zasięg: 10,06 m	
Przesyłanie danych	USB	Kabel USB i kabel micro HDMI
Fluke Connect™*	Możliwość zapisywania i udostępniania obrazów bezpośrednio z poziomu wideoskopu diagnostycznego. Dołączanie zdjęć lub filmów do rejestrów urządzeń i zleceń prac.	
Natychmiastowe przesłanie do chmury	Tak, za pomocą systemu Fluke Connect™	
<b>Cechy ogólne</b>		
Palety kolorów	Światło widzialne, skala szarości lub negatyw	
Pamięć wewnętrzna	6 GB	
Przyciski fizyczne	Intuicyjne, proste w obsłudze przyciski: 4 przyciski funkcyjne, 4 przyciski nawigacyjne, 1 przycisk rejestracji lub wyboru	
Futerał	Futerał ochronny z tworzywa EVA	
Pasek	Pasek na nadgarstek	Pasek na nadgarstek i pasek na szyję
Zasilacz	Wejście do podłączenia zasilacza sieciowego / ładowarki	
Akumulator	Wewnętrzny akumulator litowo-jonowy 3,7 V o pojemności 6400 mAh	
Czas pracy baterii	3 godziny przy jasności wyświetlacza LED ustawionej na 50%	
Wymiary	17,73 x 22,48 cm	
Masa	0,88 kg	
<b>Klasa szczelności</b>		
Tablet	IP56, ochrona przed pyłem oraz ochrona przed wodą wyrzucaną z dyszy	
Sonda	IP68, pyłoszczelna, możliwość zanurzenia na głębokość 1 metra lub większą	
Odporność na upadek	2 metry	
Temperatura eksploatacji	Od 0°C do 40°C, 50 °C przez mniej niż 10 minut	
Temperatura przechowywania	Od -40°C do 60°C	
Wilgotność podczas eksploatacji	90% w temperaturze 35°C 75% w temperaturze 40°C 45% w temperaturze 50°C	
Gwarancja	2 lata	

\*Aplikacja Fluke Connect™ i produkty zgodne z systemem Fluke Connect™ nie są dostępne we wszystkich krajach.

Funkcja Fluke Connect™ będzie wkrótce dostępna dla wideoskopu DS703 FC. To wydajne oprogramowanie umożliwi zapisywanie i udostępnianie zespołowi zdjęć o wysokiej rozdzielczości. Odwiedź witrynę internetową firmy Fluke, aby uzyskać aktualizację tego oprogramowania sprzętowego i dodać funkcję Fluke Connect do wideoskopu DS703 FC.



### Uproszczona konserwacja zapobiegawcza. Wyliminowana konieczność ponownych pomiarów.

Oszczędzaj czas i zwiększ wiarygodność swoich danych poprzez bezprzewodową synchronizację pomiarów w systemie Fluke Connect™.

- Możliwość wyeliminowania błędów związanych z wprowadzaniem danych poprzez zapisywanie pomiarów bezpośrednio z przyrządu i przypisywanie ich do zleceń prac, raportów lub rejestrów zasobów
- Rzetelne dane, które można śledzić, pozwalają na zmaksymalizowanie czasu pracy bez przestojów oraz podejmowanie świadomych decyzji dotyczących konserwacji.
- Dostęp do referencyjnych, historycznych i bieżących pomiarów dla danego badanego urządzenia

Model Fluke DS703 FC stanowi część nieustannie rozwijanego systemu połączonych przyrządów pomiarowych i oprogramowania do konserwacji urządzeń.

**Odwiedź witrynę [www.flukeconnect.com](http://www.flukeconnect.com), aby dowiedzieć się więcej o systemie Fluke Connect™.**



### Informacje potrzebne przy zamawianiu

**FLK-DS701** – wideoskop diagnostyczny  
**FLK-DS703 FC** – wideoskop diagnostyczny o wysokiej rozdzielczości

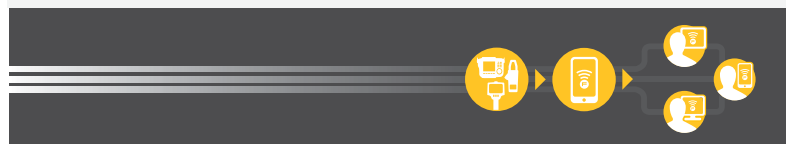
#### Zawartość zestawu

Wideoskop diagnostyczny z półsztywną sondą 8,5 mm o długości 1,2 m, pasek na nadgarstek (do modelu DS703 FC dołączony jest pasek na nadgarstek i pasek na szyję), kabel USB, zasilacz sieciowy / ładowarka, wieszak magnetyczny TPAK, futerał ochronny z tworzywa EVA

#### Akcesoria opcjonalne

- FLK-3.8MM Scope** – sonda o długości 1 m, pole widzenia przednie
- FLK-8.5MM Scope** – sonda o długości 3 m, pole widzenia przednie i boczne
- FLK-5.5MM Scope** – sonda o długości 1 m, pole widzenia przednie i boczne
- FLK-8.5MM Scope** – sonda o długości 1,2 m, pole widzenia przednie i boczne
- FLK-8.5MM UV Scope** – sonda o długości 1 m, pole widzenia przednie i boczne
- Fluke FLK-9MM Scope** – sonda o długości 20 m na szpul, pole widzenia przednie
- Fluke DS 7XX Neckstrap** – pasek na szyję

Aby uzyskać więcej informacji, odwiedź lokalną witrynę internetową firmy Fluke lub skontaktuj się z lokalnym przedstawicielem firmy Fluke.



Wszystkie znaki towarowe należą do ich właścicieli. Do udostępniania danych wymagane jest połączenie Wi-Fi lub komórkowe. Smartfon, bezprzewodowe połączenie z Internetem oraz abonament na transmisję danych nie wchodzi w skład zestawu. Pierwsze 5 GB miejsca na dane jest za darmo. Dane kontaktowe do pomocy technicznej w zakresie smartfonów są dostępne na stronie [fluke.com/phones](http://fluke.com/phones).

**Smartfon, bezprzewodowe połączenie z Internetem oraz abonament na transmisję danych nie wchodzi w skład zestawu. System Fluke Connect nie jest dostępny we wszystkich krajach.**

**Fluke. Keeping your world up and running.®**

**Fluke Europe B.V.**  
P.O. Box 1186  
5602 BD Eindhoven  
The Netherlands  
Tel: +31 4 0267 5406  
E-mail [cs.pl@fluke.com](mailto:cs.pl@fluke.com)  
Web: [www.fluke.pl](http://www.fluke.pl)

©2018 Fluke Corporation. Wszelkie prawa zastrzeżone.  
Dane mogą ulec zmianie bez uprzedzenia.  
6/2018 6010402g-pol

Modyfikacja niniejszego dokumentu bez pisemnej zgody Fluke Corporation jest zabroniona.