



91-202 Łódź
ul. Warecka 1
tel. (+48 42) 25 47 853-856
fax. (+48 42) 25 47 859;869

Karta Katalogowa

KK-262

Złączka gwintowa 3-piętrowa
ZG-G/31-36

Nr
arkusza:

Ilość
arkuszy:

1

1

PKWiU 27.12.40

Nr edycji:

2

Złączki 3-piętrowe typu ZG-G/31-36 przeznaczone są do łączenia przewodów miedzianych o żyłach sztywnych lub giętkich i przekroju do 4 mm². Konstrukcja umożliwi zwieranie torów prądowych przyległych złączek oraz wlutowanie dodatkowych elementów elektronicznych. Mocowane są na listwach typu TS-35.

Złączki spełniają wymagania dyrektywy 2006/95/WE oraz posiadają znak CE.

Wykonywane są w sześciu odmianach:

ZG-G/31 - złączka 3-piętrowa z 6 zaciskami

ZG-G/32 - złączka 3-piętrowa z 6 zaciskami, dzielony trzeci tor prądowy

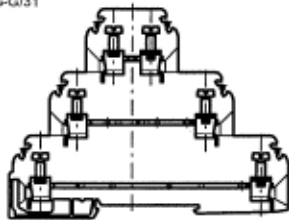
ZG-G/33 - złączka 3-piętrowa z 6 zaciskami, dzielony drugi tor prądowy

ZG-G/34 - złączka 3-piętrowa z 6 zaciskami, dzielony drugi i trzeci tor prądowy

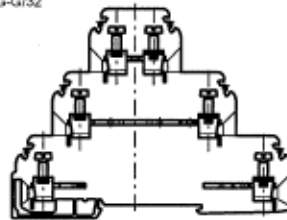
ZG-G/35 - złączka 3-piętrowa z 5 zaciskami, dzielony drugi tor prądowy

ZG-G/36 - złączka 3-piętrowa z 5 zaciskami, dzielony drugi i trzeci tor prądowy

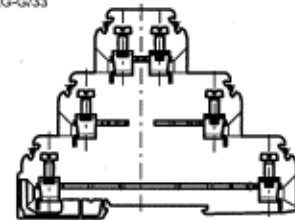
ZG-G/31



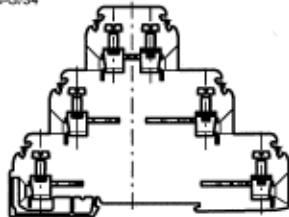
ZG-G/32



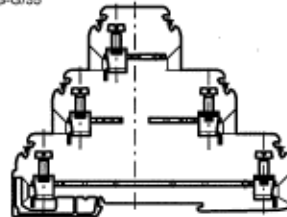
ZG-G/33



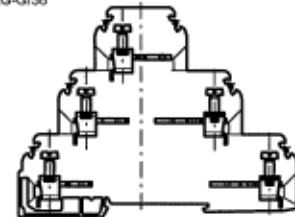
ZG-G/34



ZG-G/35



ZG-G/36



DANE ZNAMIONOWE

Zgodność z normą

Przekrój znamionowy

Przyłączalność znamionowa:

- przewód sztywny

- przewód giętki

Napięcie znamionowe izolacji

Napięcie znamionowe udarowe wytrzymawane

Prąd znamionowy ciągły

Moment dokręcający zaciski

Długość odizolowania

Szerokość

Materiał:

-korpus

-szyny

-zaciski, wkręty

Zakres temperatur otoczenia

Nr katalogowy / kolor:

gdzie: x - kolor	ZG-G/31	03-000x
1 - żółty	ZG-G/32	03-100x
6 - niebieski	ZG-G/33	03-200x
8 - szary	ZG-G/34	03-300x
	ZG-G/35	03-400x
	ZG-G/36	03-500x

IEC 60947-7-1

4 mm²

0,5...4 mm²

0,5...4 mm²

690 V

6 kV

32 A

0,5 Nm

8 mm

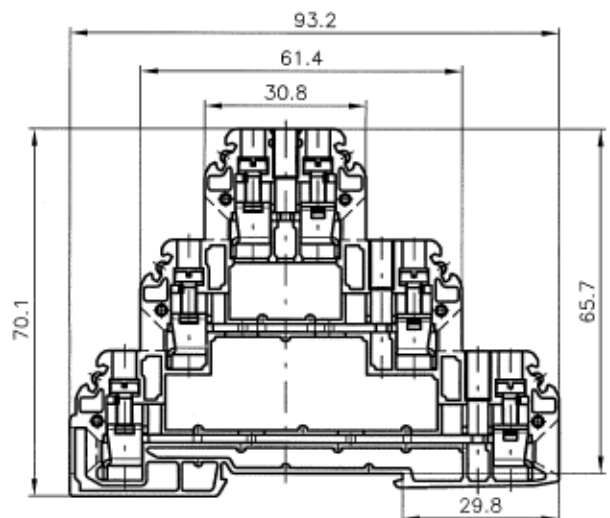
6,4 mm

poliamid

miedź (pokrycie: Sn6)

stal (pokrycie: Zn5)

-25...+ 100°C



Masa złączki / Pakowanie po

27 g / 25 szt

WYPOSAŻENIE

- listwy montażowe

- trzymacze

- płytki skrajna

- zwieracze

- osłonka

- oznaczniki

TS 35; TS35/7,5Al; TS35/15Al; TS2x35Al

KU-1/35; KU-2/35; KU-3/35

PSP-4/3

ZKU-4/...

OZG-4

DK/Z-5; DK/Z-6