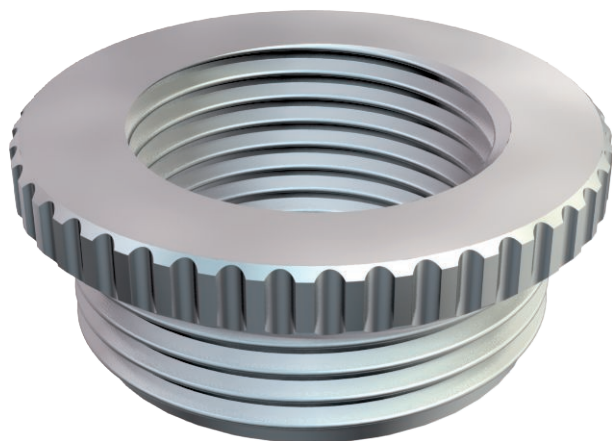


# Karta charakterystyki technicznej

## Redukcja, gwint metryczny

Nr kat. 2089556



Redukcja (część H) wg założeń DIN 46320, z gwintem metrycznym według DIN EN 60423 wzgl. ISO 68.

\* Ceny zgodnie z notowaniem DEL.

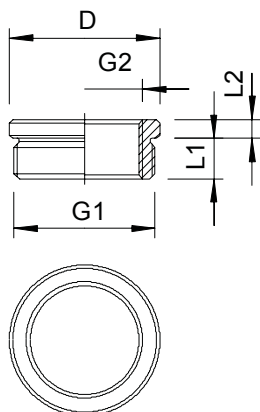
CE M

**CuZn** mosiądz  
**N** nikiłowane

### Dane podstawowe

Nr kat.	2089556
Typ	167 R MS M25-20
Oznaczenie 1	Redukcja
Wymiar	M25-M20
Materiał	Mosiądz
Materiał skrót	CuZn
Powierzchnia	niklowane
Powierzchnia skrót	N
Najmniejsza jednostka sprzedaży (VG)	50,00 szt.
Waga	2,10 kg/100 szt.

### Dane techniczne



Wymiar D	30,00 mm
Wymiar L1	7,00 mm
Wymiar L2	3,00 mm
strefy zagrożone wybuchem	<input type="checkbox"/>
Rodzaj gwintu zewnętrznego	metryczny
Rodzaj gwintu wewnętrznego	metryczny
Gwint zewnętrzny	M25
Wymiar zewnętrznego gwintu metrycznego	25,00
Gwint wewnętrzny	M20
Wymiar wewnętrznego gwintu metrycznego	20,00
Długość gwintu	7,00 mm
Nikiłowany	<input checked="" type="checkbox"/>