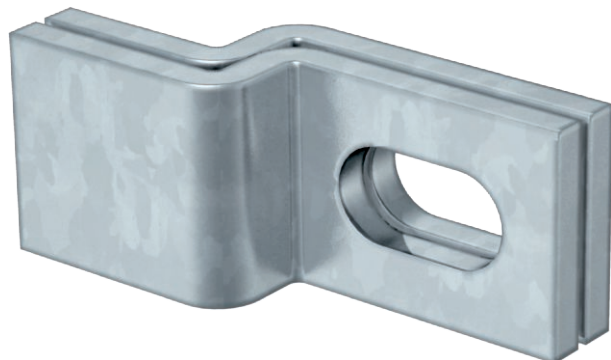


# Karta charakterystyki technicznej

## Uchwyt ścienny

Nr kat. 6019617



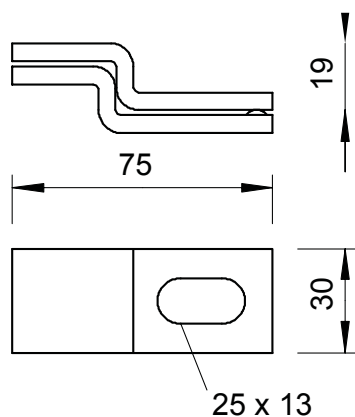
Uchwyt ścienny do mocowania lekkiej drabiny pionowej typ SLL 45 na ścianach betonowych i murach.

<b>St</b>	stal
<b>FT</b>	cynkowane ogniowo-zanurzeniowo

### Dane podstawowe

Nr kat.	6019617
Typ	WB 30 75 FT
Oznaczenie 1	Uchwyt ścienny
Oznaczenie 2	do mocowania drabin pionowych
Materiał	Stal
Materiał skrót	St
Powierzchnia	cynkowane ogniowo-zanurzeniowo
Powierzchnia według DIN	DIN EN ISO 1461
Powierzchnia skrót	FT
Najmniejsza jednostka sprzedaży (VG)	10,00 szt.
Waga	18,10 kg/100 szt.

### Dane techniczne



Długość	75,00 mm
Szerokość	30,00 mm

dop. obciążenie:

# Karta charakterystyki technicznej

Uchwyt ścienny

Nr kat. 6019617



Dane  
techniczne

dop. obciążenie: