

# Karta charakterystyki technicznej

## Kątownik montażowy BW 64

Nr kat. 6019682



Uchwyt montażowy w wersji lekkiej o wymiarach boków 64 x 32 mm.



<b>St</b>	stal
<b>FT</b>	cynkowane ogniowo-zanurzeniowo

### Dane podstawowe

Nr kat.	6019682
Typ	BW 64 32 FT
Wymiar	60x64x32
Materiał	Stal
Materiał skrót	St
Powierzchnia	cynkowane ogniowo-zanurzeniowo
Powierzchnia według DIN	DIN EN ISO 1461
Powierzchnia skrót	FT
Najmniejsza jednostka sprzedaży (VG)	10,00 szt.
Waga	7,70 kg/100 szt.

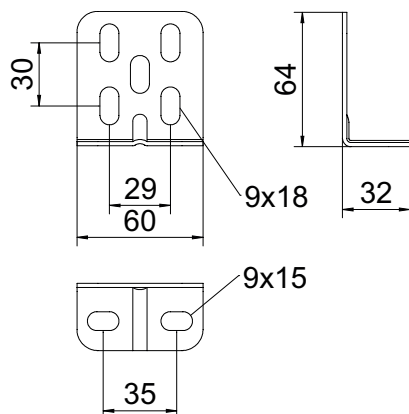
# Karta charakterystyki technicznej

## Kątownik montażowy BW 64

Nr kat. 6019682



### Dane techniczne



Długość	60,00 mm
Szerokość	64,00 mm
Wysokość	32,00 mm
Wykonanie	Kątownik montażowy
Odpowiednie do	Profil U
Odpowiedni do utrzymania funkcji	<input type="checkbox"/>
Ze śrubami	<input type="checkbox"/>
Regulowany	<input type="checkbox"/>