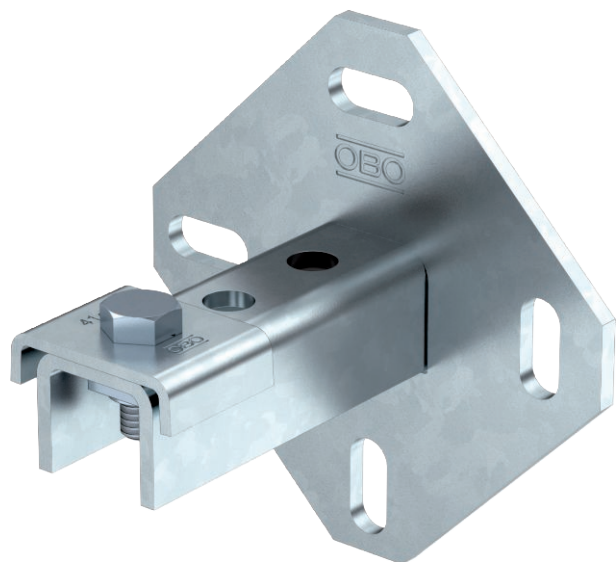


# Karta charakterystyki technicznej

## Uchwyt ścienny, podłogowy i sufitowy z 3 otworami



Nr kat. 1123191



Uchwyt ścienny, podłogowy i sufitowy nadaje się idealnie do zastosowania jako wspornik do montażu ściennego, podłogowego i sufitowego.  
Nadaje się również do konstrukcji stojących i ram w połączeniu z szynami montażowymi MS4141.



**St** stal

**FT** cynkowane ogniowo-zanurzeniowo

### Dane podstawowe

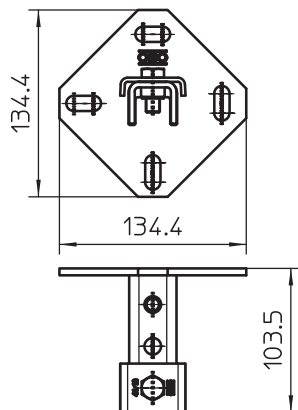
Nr kat.	1123191
Typ	WBDHE 41 FT
Wymiar	134x110x102
Materiał	Stal
Materiał skrót	St
Powierzchnia	cynkowane ogniowo-zanurzeniowo
Powierzchnia według DIN	DIN EN ISO 1461
Powierzchnia skrót	FT
Najmniejsza jednostka sprzedaży (VG)	10,00 szt.
Waga	73,00 kg/100 szt.

# Karta charakterystyki technicznej

## Uchwyt ścienny, podłogowy i sufitowy z 3 otworami

Nr kat. 1123191

### Dane techniczne



Długość	102,00 mm
Szerokość	134,00 mm
Wysokość	110,00 mm
Wymiar B x H	134x110 mm
Wykonanie	perforowana
Wersja	Profil pojedynczy
Wielkość otworu	25 x 11 mm
Grubość materiału	5,00 mm
Forma profilu	Profil ceownikowy
Wielkość szczeliny	22,00 mm
Wartość statystyczna A	2,97 cm <sup>2</sup>
Wartość statystyczna Iy	6,05 cm
Wartość statystyczna Iz	9,01 cm
Wartość statystyczna Wy	2,91 cm <sup>3</sup>
Wartość statystyczna Wz	4,40 cm <sup>3</sup>