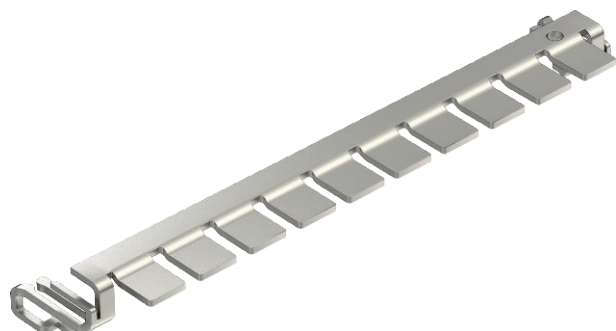


# Karta charakterystyki technicznej

## Szyna uziemiająca LSA

Nr kat. 5084032



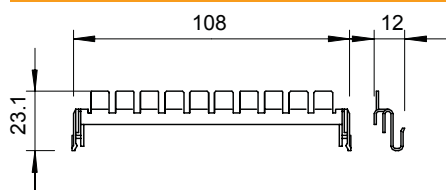
Szyna uziemiająca jako połączenie uziomowe pomiędzy przepięciowym wtykiem ochronnym LFS-BF... (1 DA) a wtykiem rozdzielającym LSA...-LEI.



Dopełniający tekst produktu

Szyna uziemiająca do podłączenia ograniczników przepięć LSA-BF-180 i LSA-BF-24 do wyrównania potencjałów.

### Wymiary



### Dane podstawowe

Nr kat.	5084032
Typ	LSA-E
Oznaczenie 1	Szyna uziemiająca
Oznaczenie 2	do urz. ochr. kombi LSA
Najmniejsza jednostka sprzedaży (VG)	1,00 szt.
Waga	1,28 kg/100 szt.

### Dane techniczne