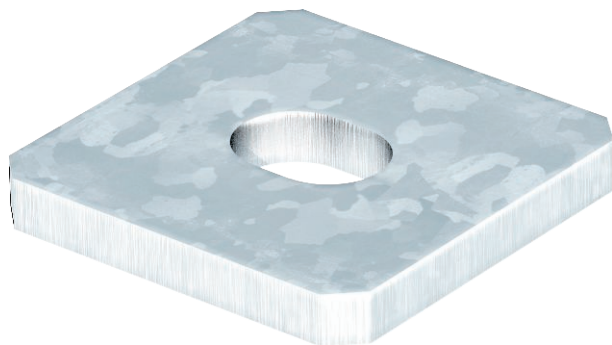


# Karta charakterystyki technicznej

## Płyta łącząca z 1 otworem

Nr kat. 1124643



Płyta łącząca z otworem wzdłużnym do montażu np. prętów gwintowanych na szynach profilowych 41 x 41 mm i 41 x 21 mm.



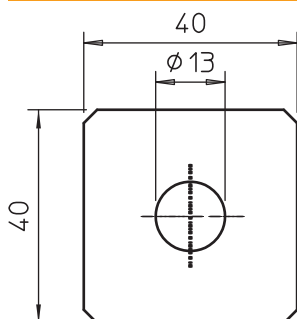
**St** stal

**FT** cynkowane ogniowo-zanurzeniowo

### Dane podstawowe

Nr kat.	1124643
Typ	GMS 1 VP FT
Wymiar	40x40x5
Materiał	Stal
Materiał skrót	St
Powierzchnia	cynkowane ogniowo-zanurzeniowo
Powierzchnia według DIN	DIN EN ISO 1461
Powierzchnia skrót	FT
Najmniejsza jednostka sprzedaży (VG)	10,00 szt.
Waga	7,12 kg/100 szt.

### Dane techniczne



† Długość	40,00 mm
Szerokość	40,00 mm
Wysokość	5,00 mm
Wykonanie	z perforacją przelotową 13 mm
Wersja	inne
Wykonanie	inne
Odpowiednie do	Ceownik
Wielkość otworu	13 mm
Grubość materiału	5,00 mm
Ze śrubami	<input type="checkbox"/>
Stal nierdzewna, bejcowana	<input type="checkbox"/>