

Karta charakterystyki technicznej

Kątownik montażowy BW 64

Nr kat. 6019686



Uchwyt montażowy w wersji lekkiej o wymiarach boków 64 x 32 mm.

CE

A2 stal nierdzewna 1.4301

Dane podstawowe

Nr kat.	6019686
Typ	BW 64 32 A2
Wymiar	60x64x32
Materiał	stal nierdzewna materiał 1,4301
Materiał skrót	A2
Najmniejsza jednostka sprzedaży (VG)	10,00 szt.
Waga	7,09 kg/100 szt.

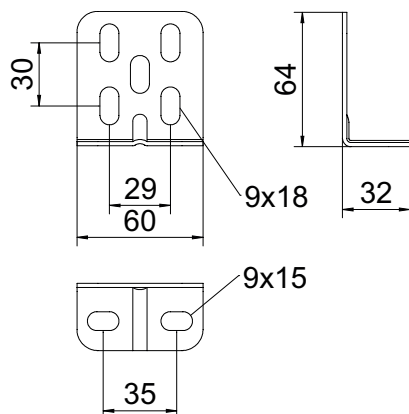
Karta charakterystyki technicznej

Kątownik montażowy BW 64

Nr kat. 6019686



Dane techniczne



Długość	60,00 mm
Szerokość	64,00 mm
Wysokość	32,00 mm
Wykonanie	Kątownik montażowy
Odpowiednie do	Profil U
Odpowiedni do utrzymania funkcji	<input type="checkbox"/>
Ze śrubami	<input type="checkbox"/>
Regulowany	<input type="checkbox"/>