

Karta charakterystyki technicznej

Ogranicznik kombinowany FLD do systemów dwurdzeniowych, 48 V

Nr kat. 5098630



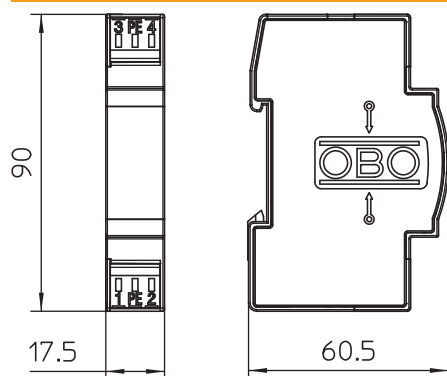
Ochrona przeciwprzepięciowa, do stosowania w technice pomiarowej, w technice sterowania i regulacji

- Ochrona kombinowana
- Wykonanie standardowe do systemów dwuzętych
- Dwustopniowy układ ochrony
- Prosty montaż, bezśrubowe zaciski przyłączeniowe
- Niewielka szerokość 17,5 mm
- Indukcyjności odsprężające w gałęzi wzdłużnej

Zastosowanie: uniwersalny aparat do montażu na szynie TH35 we wszystkich rodzajach obudów i rozdzielnic.



Wymiary



Dane podstawowe

Nr kat.	5098630
Typ	FLD 48
Wymiar	48V AC
Najmniejsza jednostka sprzedaży (VG)	1,00 szt.
Waga	5,20 kg/100 szt.

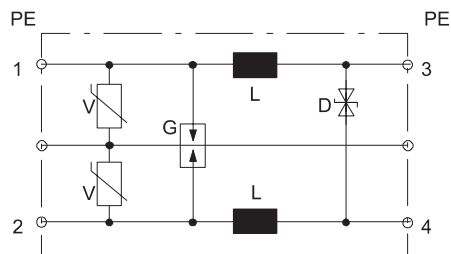
Karta charakterystyki technicznej

Ogranicznik kombinowany FLD do systemów dwurdzeniowych, 48 V

Nr kat. 5098630

OBO
BETTERMANN

Dane techniczne



Kategoria	Typ 1+2+3 / D1+C2+C1
SPD zgodnie z IEC 61643-21	Klasa I+II+III / D1+C2+C1
Przekrój przyłączanych przewodów giętkich	0,14 - 2,50 mm ²
Przekrój przyłączanych przewodów wielodrutowych	0,14 - 2,50 mm ²
Przekrój przyłączanych przewodów sztywnych	0,14 - 2,50 mm ²
Liczba biegunów	2,00
Tłumienność wtrąceniowa	3 dB @ 180 kHz dB
Uziemienie przez:	Zacisk
Wersja zabezpieczona przed wybuchem	<input type="checkbox"/>
Zestyk sygnalizacji zdalnej	<input type="checkbox"/>
Całkowity prąd wyładowczy (8/20)	10 kA
Całkowity prąd impulsowy (10/350)	D1: 3 kA
Pasma przenoszenia częstotliwości	0 - 180 kHz
Pasma przenoszenia częstotliwości	0,00 - 0,18 MHz
Częstotliwość graniczna	0,18 MHz
najwyższe napięcie ciągle AC	37,00 V
najwyższe napięcie ciągle DC	53,00 V
Rezystancja izolacji	> 10 MΩ
Prąd udarowy (10/350)	1,50 kA
Znamionowy prąd wyładowczy (8/20 μs)	5,00 kA
Pojemność (żyła-żyła)	<10 nF
Pojemność (żyła-ziemia)	<1 nF
LPZ	0→3
Znamionowy prąd obciążenia	1,00 A
Znamionowy prąd obciążenia AC	0,70 A
Znamionowy prąd obciążenia DC	1,00 A
Rodzaj montażu	Szyna kołpakowa 35 mm
Badania według normy	IEC 61643-21
Ochrona połączeń	brak
Stopień ochrony	IP 20
Napięciowy poziom ochrony przewód - przewód	<140 V
Napięciowy poziom ochrony przewód - ziemia	<600 V
Indukcyjność szeregowa na przewód	120 μH ± 20 %
System wtykowy	Zacisk
Wytrzymałość na prąd impulsowy żyła-żyła	C2: 5 kV / 2,5 kA (8/20μs)
Wytrzymałość na prąd impulsowy żyła-ziemia	C2: 10 kV / 5 kA (8/20μs)
Zakres temperatur	-40+80 °C
Szerokość w modułach TE (17,5 mm)	1
Aprobata	KEMA, VDE, ÖVE, UL