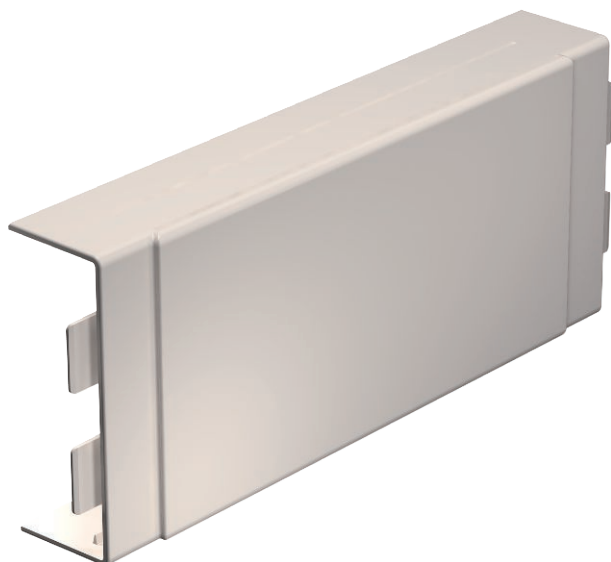


Karta charakterystyki technicznej

Trójnik i Czwórnik

Nr kat. 6162029



Trójnik i czwórnik do zmiany kierunków kanałów WDK. Kształtka jest wstępnie perforowana z boku do łączenia różnych przekrojów kanałów.



PCW polichlorek winylu

Dane podstawowe

| | |
|--------------------------------------|------------------------------|
| Nr kat. | 6162029 |
| Typ | WDK HK40110CW |
| Oznaczenie 1 | Pokrywa trójnika i czwórnika |
| Wymiar | 40x110mm |
| Kolor | biały |
| Numer RAL | 9001 |
| Materiał | Polichlorek winylu |
| Materiał skrót | PCW |
| Najmniejsza jednostka sprzedaży (VG) | 2,00 szt. |
| Waga | 18,88 kg/100 szt. |

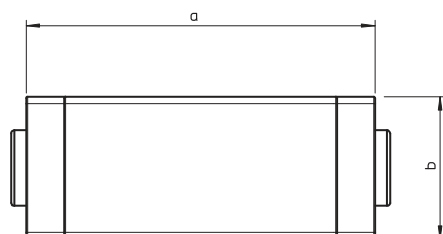
Karta charakterystyki technicznej

Trójnik i Czwórnik

Nr kat. 6162029



Dane techniczne



| | |
|------------------------------------|--------------------------|
| Długość | 272,00 mm |
| Szerokość | 110,00 mm |
| Wysokość | 40,00 mm |
| Wymiar H | 110,00 mm |
| Wymiar a | 272,00 mm |
| Wymiar b | 112,00 mm |
| Wykonanie | Kształtka łącznika |
| Rodzaj mocowania do wymiaru kanału | wzębiany 40 x 110 |
| Odpowiedni do utrzymania funkcji | <input type="checkbox"/> |
| Głębokość kanału | 40,00 mm |