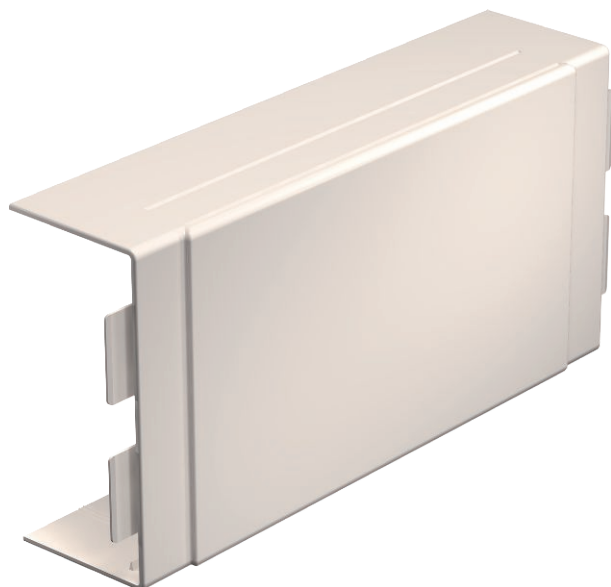


# Karta charakterystyki technicznej

## Trójnik i Czwórnik

Nr kat. 6162231



Trójnik i czwórnik do zmiany kierunków kanałów WDK. Kształtka jest wstępnie perforowana z boku do łączenia różnych przekrojów kanałów.



**PCW** polichlorek winylu

Dopełniający tekst produktu

Kształtki są wykonane jako łączniki kołpakowe.

### Dane podstawowe

Nr kat.	6162231
Typ	WDK HK60130CW
Oznaczenie 1	Pokrywa trójnika i czwórnika
Wymiar	60x130mm
Kolor	biały
Numer RAL	9001
Materiał	Polichlorek winylu
Materiał skrót	PCW
Najmniejsza jednostka sprzedaży (VG)	2,00 szt.
Waga	23,97 kg/100 szt.

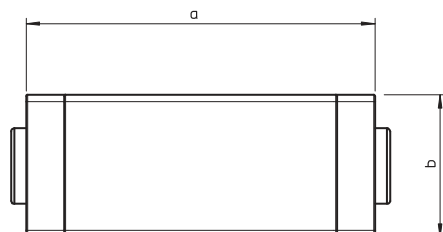
# Karta charakterystyki technicznej

## Trójnik i Czwórnik

Nr kat. 6162231



### Dane techniczne



Długość	272,00 mm
Szerokość	130,00 mm
Wysokość	60,00 mm
Wymiar H	130,00 mm
Wymiar a	272,00 mm
Wymiar b	65,00 mm
Wykonanie	Kształtka łącznika
Rodzaj mocowania do wymiaru kanału	wzębiany 60 x 130
Odpowiedni do utrzymania funkcji	<input type="checkbox"/>
Głębokość kanału	60,00 mm