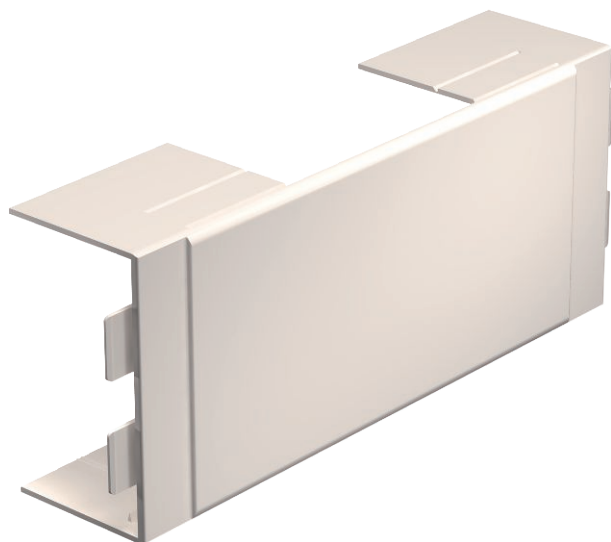


Karta charakterystyki technicznej

Trójnik i Czwórnik

Nr kat. 6162223



Trójnik i czwórnik do zmiany kierunków kanałów WDK. Kształtka jest wstępnie perforowana z boku do łączenia różnych przekrojów kanałów.



PCW polichlorek winylu

Dopelniający tekst produktu | Kształtki są wykonane jako łączniki kotłakowe.

Dane podstawowe

Nr kat.	6162223
Typ	WDK HK60110CW
Oznaczenie 1	Pokrywa trójnika i czwórnika
Wymiar	60x110mm
Kolor	biały
Numer RAL	9001
Materiał	Polichlorek winylu
Materiał skrót	PCW
Najmniejsza jednostka sprzedaży (VG)	2,00 szt.
Waga	22,91 kg/100 szt.

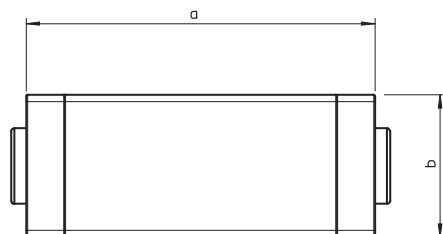
Karta charakterystyki technicznej

Trójnik i Czwórnik

Nr kat. 6162223



Dane techniczne



Długość	272,00 mm
Szerokość	110,00 mm
Wysokość	60,00 mm
Wymiar H	110,00 mm
Wymiar a	272,00 mm
Wymiar b	114,00 mm
Wykonanie	Kształtka łącznika
Rodzaj mocowania do wymiaru kanału	wzębiany 60 x 110
Odpowiedni do utrzymania funkcji	<input type="checkbox"/>
Głębokość kanału	60,00 mm