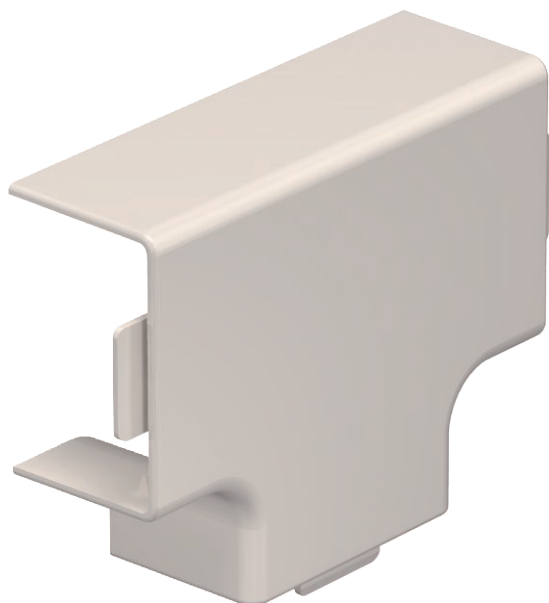


Karta charakterystyki technicznej

Trójnik, do kanału typ WDK 25040

Nr kat. 6161952



Trójnik do zmiany kierunków kanałów WDK.



PCW polichlorek winylu

Dopełniający tekst produktu | Kształtki są wykonane jako łączniki kołpakowe.

Dane podstawowe

Nr kat.	6161952
Typ	WDK HT25040CW
Oznaczenie 1	Pokrywa trójnika
Wymiar	25x40mm
Kolor	biały
Numer RAL	9001
Materiał	Polichlorek winylu
Materiał skrót	PCW
Najmniejsza jednostka sprzedaży (VG)	4,00 szt.
Waga	1,99 kg/100 szt.

Karta charakterystyki technicznej

Trójnik, do kanału typ WDK 25040

Nr kat. 6161952

OBO
BETTERMANN

Dane techniczne



Długość	83,00 mm
Szerokość	40,00 mm
Wysokość	25,00 mm
Wymiar H	40,00 mm
Wymiar a	83,00 mm
Wymiar b	63,00 mm
Wykonanie	Kształtka łącznika
Rodzaj mocowania do wymiaru kanału	wzębiany
Odpowiedni do utrzymania funkcji	<input type="checkbox"/>
Bezhalogenowy	<input type="checkbox"/>
Głębokość kanału	25,00 mm
Folia ochronna	<input type="checkbox"/>