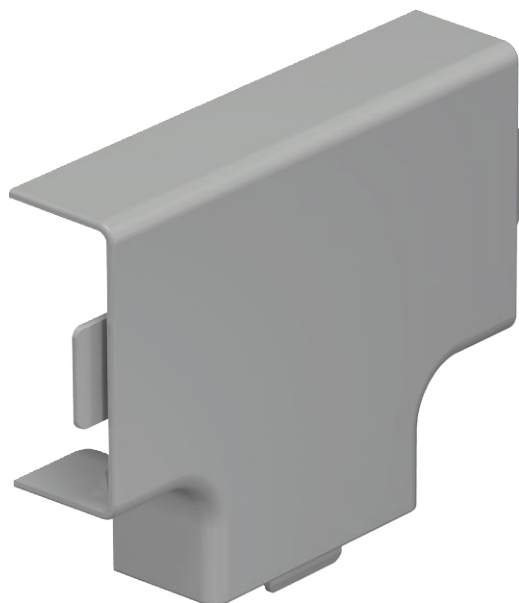


Karta charakterystyki technicznej

Trójnik, do kanału typ WDK 15040

Nr kat. 6158471



Trójnik do zmiany kierunków kanałów WDK.



PCW polichlorek winylu

Dopełniający tekst produktu | Kształtki są wykonane jako łączniki kołpakowe.

Dane podstawowe

Nr kat.	6158471
Typ	WDK HT15040GR
Oznaczenie 1	Pokrywa trójnika
Wymiar	15x40mm
Kolor	szary kamienny
Numer RAL	7030
Materiał	Polichlorek winylu
Materiał skrót	PCW
Najmniejsza jednostka sprzedaży (VG)	4,00 szt.
Waga	1,75 kg/100 szt.

Karta charakterystyki technicznej

Trójnik, do kanału typ WDK 15040

Nr kat. 6158471

OBO
BETTERMANN

Dane techniczne



Długość	83,00 mm
Szerokość	40,00 mm
Wysokość	15,00 mm
Wymiar H	40,00 mm
Wymiar a	83,00 mm
Wymiar b	74,00 mm
Wykonanie	Kształtka łącznika
Rodzaj mocowania do wymiaru kanału	wzębiany
Odpowiedni do utrzymania funkcji	15 x 40
Bezhalogenowy	<input type="checkbox"/>
Głębokość kanału	<input type="checkbox"/>
Folia ochronna	15,00 mm
	<input type="checkbox"/>