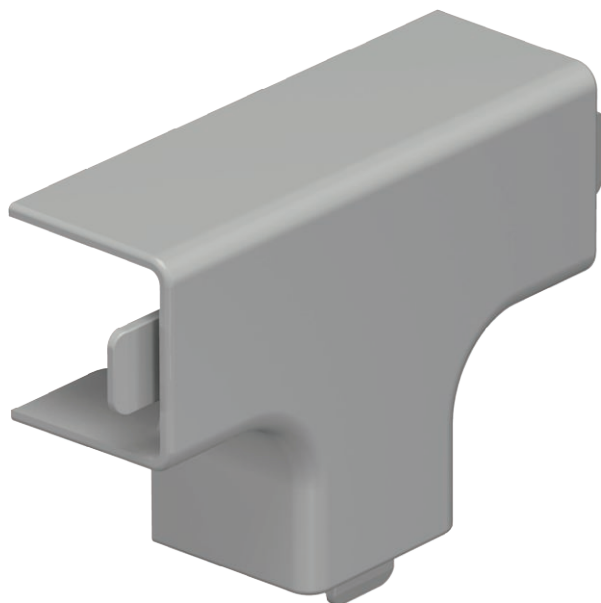


Karta charakterystyki technicznej

Trójnik, dla kanału typ WDK 20020

Nr kat. 6158455



Trójnik do zmiany kierunków kanałów WDK.



PCW polichlorek winylu

Dopełniający tekst produktu | Kształtki są wykonane jako łączniki kołpakowe.

Dane podstawowe

Nr kat.	6158455
Typ	WDK HT20020GR
Oznaczenie 1	Pokrywa trójnika
Wymiar	20x20mm
Kolor	szary kamienny
Numer RAL	7030
Materiał	Polichlorek winylu
Materiał skrót	PCW
Najmniejsza jednostka sprzedaży (VG)	4,00 szt.
Waga	0,75 kg/100 szt.

Karta charakterystyki technicznej

Trójnik, dla kanału typ WDK 20020

Nr kat. 6158455

OBO
BETTERMANN

Dane techniczne



Długość	57,00 mm
Szerokość	20,00 mm
Wysokość	20,00 mm
Wymiar H	20,00 mm
Wymiar a	57,00 mm
Wymiar b	39,00 mm
Wykonanie	Kształtka łącznika
Rodzaj mocowania do wymiaru kanału	wzębiany
Odpowiedni do utrzymania funkcji	<input type="checkbox"/>
Bezhalogenowy	<input type="checkbox"/>
Głębokość kanału	20,00 mm
Folia ochronna	<input type="checkbox"/>