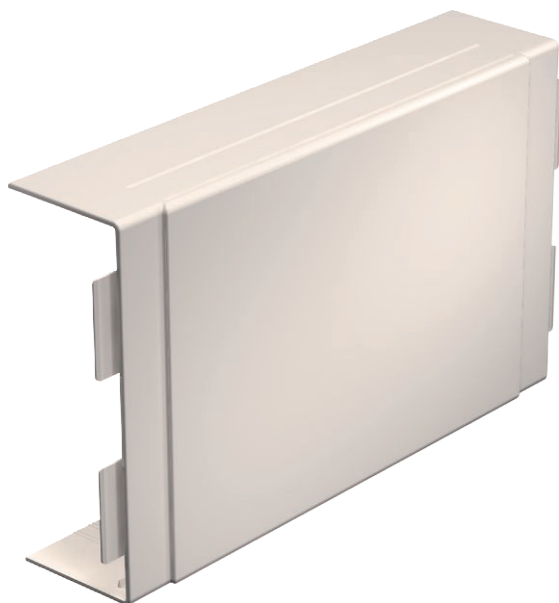


Karta charakterystyki technicznej

Trójnik i Czwórnik

Nr kat. 6162258



Trójnik i czwórnik do zmiany kierunków kanałów WDK. Kształtka jest wstępnie perforowana z boku do łączenia różnych przekrojów kanałów.



PCW polichlorek winylu

Dopełniający tekst produktu | Kształtki są wykonane jako łączniki kołpakowe.

Dane podstawowe

Nr kat.	6162258
Typ	WDK HK60170CW
Oznaczenie 1	Pokrywa trójnika i czwórnika
Wymiar	60x170mm
Kolor	biały
Numer RAL	9001
Materiał	Polichlorek winylu
Materiał skrót	PCW
Najmniejsza jednostka sprzedaży (VG)	2,00 szt.
Waga	32,60 kg/100 szt.

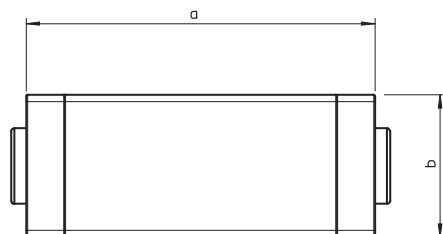
Karta charakterystyki technicznej

Trójnik i Czwórnik

Nr kat. 6162258



Dane techniczne



Długość	291,00 mm
Szerokość	170,00 mm
Wysokość	60,00 mm
Wymiar H	170,00 mm
Wymiar a	291,00 mm
Wymiar b	66,00 mm
Wykonanie	Kształtka łącznika
Rodzaj mocowania do wymiaru kanału	wzębiany 60 x 170
Odpowiedni do utrzymania funkcji	<input type="checkbox"/>
Głębokość kanału	60,00 mm