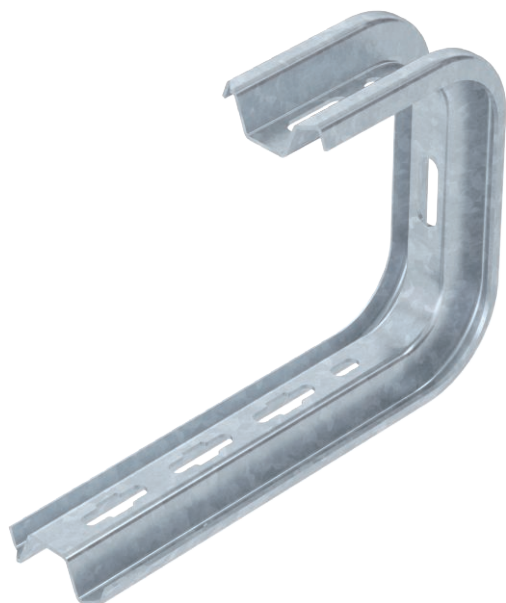


# Karta charakterystyki technicznej

## Wspornik ścienny-stropowy TP

Nr kat. 6363865



Wspornik ścienny-stropowy TP do uniwersalnego montażu



|           |                                |
|-----------|--------------------------------|
| <b>St</b> | stal                           |
| <b>FT</b> | cynkowane ogniowo-zanurzeniowo |

Dopełniający tekst produktu  
wskazówka

Ważne! Jeżeli wspornik jest mocowany bezpośrednio na ścianie lub suficie, należy ze względu na stabilizację zastosować element dystansowy typ DS 4.  
Maks. wysokość boku kablowego systemu nośnego 60 mm.

### Dane podstawowe

|                                      |                                |
|--------------------------------------|--------------------------------|
| Nr kat.                              | 6363865                        |
| Typ                                  | TPD 245 FT                     |
| Oznaczenie 1                         | Uchwyt ścienny i sufitowy      |
| Oznaczenie 2                         | Profil TP                      |
| Wymiar                               | B245mm                         |
| Materiał                             | Stal                           |
| Materiał skrót                       | St                             |
| Powierzchnia                         | cynkowane ogniowo-zanurzeniowo |
| Powierzchnia według DIN              | DIN EN ISO 1461                |
| Powierzchnia skrót                   | FT                             |
| Najmniejsza jednostka sprzedaży (VG) | 1,00 szt.                      |
| Waga                                 | 69,00 kg/100 szt.              |

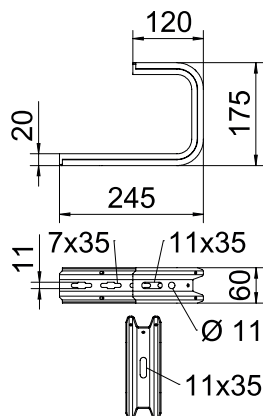
# Karta charakterystyki technicznej

## Wspornik ścienny-stropowy TP



Nr kat. 6363865

### Dane techniczne



|                                          |                                     |
|------------------------------------------|-------------------------------------|
| Długość                                  | 245,00 mm                           |
| Szerokość                                | 245,00 mm                           |
| Wymiar B                                 | 245,00 mm                           |
| Wymiar H                                 | 175,00 mm                           |
| Wykonanie                                | Uchwyt wieszakowy (uchwyt C)        |
| F w kN strop                             | 0,80 kN                             |
| F w kN ściana                            | 0,87 kN                             |
| do szerokości                            | 200,00 - 200,00 mm                  |
| Odpowiednie do szerokości koryt/drabinek | 200,00 mm                           |
| Odpowiedni do utrzymania funkcji         | <input type="checkbox"/>            |
| Odpowiednie do koryta kablowego          | <input checked="" type="checkbox"/> |
| Odpowiednie do drabiny kablowej          | <input checked="" type="checkbox"/> |
| Odpowiednie do korytka siatkowego        | <input checked="" type="checkbox"/> |

### dop. obciążenie:

|                           |         |
|---------------------------|---------|
| Dopuszczalne F kotwy 1,65 | 1,65 kN |
| Dopuszczalne F kotwy 3,57 | 3,57 kN |

# Karta charakterystyki technicznej

## Wspornik ściennie-stropowy TP

Nr kat. 6363865



Dane  
techniczne

dop. obciążenie:

# Karta charakterystyki technicznej

## Wspornik ścienny-stropowy TP

Nr kat. 6363865



Dane  
techniczne

dop. obciążenie: