

Karta charakterystyki technicznej

Łuk rurowy, czarny, malowany proszkowo, bez gwintu

Nr kat. 2046828

OBO
BETTERMANN



Akcesoria: Kolanko 90° z mufą łączeniową, do rur elektroinstalacyjnych ze stali pancernej wg EN 61386-1. Ścianka wewnętrzna bez zadziorów.

E30 E90 

St stal

PE50 PES 50 - poliester / epoksyd

Dane podstawowe

Nr kat.	2046828
Typ	SBN40 SW
Oznaczenie 1	Kolanko rurowe
Oznaczenie 2	bez gwintu
Wymiar	ø40mm
Kolor	czarny
Numer RAL	9005
Materiał	Stal
Materiał skrót	St
Powierzchnia	PES 50 - poliester / epoksyd
Powierzchnia według DIN	DIN EN 12329
Powierzchnia skrót	PE50
Najmniejsza jednostka sprzedaży (VG)	15,00 szt.
Waga	68,90 kg/100 szt.

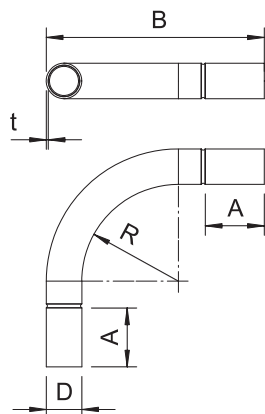
Karta charakterystyki technicznej

Łuk rurowy, czarny, malowany proszkowo, bez gwintu



Nr kat. 2046828

Dane techniczne



Wymiar A	87,20 mm
Wymiar B	279,00 mm
Wymiar D	40,70 mm
Wymiar M	M40
Wymiar R	170,00 mm
Wymiar t	1,50 mm
Wymiar l	50,00 mm
Wykonanie	Wtyk
Wielkość:	40
Do znamionowej średnicy rury	40,00 mm
Elastyczność	<input type="checkbox"/>
Bezhalogenowy	<input type="checkbox"/>
Z otworem rewizyjnym i pokrywą	<input type="checkbox"/>
Z mufą	<input checked="" type="checkbox"/>
Powierzchnia polerowana	<input type="checkbox"/>
Powierzchnia szczotkowana	<input type="checkbox"/>
Kąt kolanka	90,00 °
Dwuczęściowy	<input type="checkbox"/>