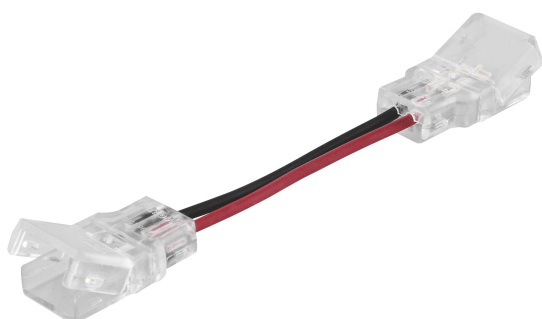


# KARTA KATALOGOWA PRODUKTU LS AY -CSW/P2/50/P

Connectors for LED Strips PFM and VAL | Złącza do pasków LED



---

## Obszary zastosowań

- Ogólne oświetlenie wnętrz

---

## Zalety produktu

- Łatwa instalacja złącza, bez konieczności ręcznego łączenia przewodów
- Montaż bez użycia narzędzi

## DANE TECHNICZNE

## DANE ELEKTRYCZNE

Napięcie znamionowe	24 V
Prąd znamionowy	5000 mA

## WYMIARY I WAGA

Długość	102,4 mm
Długość przewodów	50 mm
Szerokość	15,0 mm
Szerokość (włączając okrągłe oprawy)	15.0 mm
Wysokość	7 mm
Wysokość (w tym cylindr. opr. ośw.)	7 mm
Przekrój przewodu, strona wejściowa	0,5 mm <sup>2</sup>
Masa produktu	7,00 g

## KOLOR I MATERIAŁ

Kolor produktu	Przezroczysty
----------------	---------------

## TEMPERATURY I WARUNKI PRACY

Zakres temperatury otoczenia	-20...+55 °C
------------------------------	--------------

## CERTYFIKATY I NORMY

Typ zabezpieczenia	IP67
--------------------	------

## DANE LOGISTYCZNE

Zakres temperatury magazynowania	-20...+80 °C
----------------------------------	--------------

## MATERIAŁY DO POBRANIA

## DANE LOGISTYCZNE

Kod produktu	Sposób wysyłki (opakowanie / liczba produktów)	Wymiary (długość x szerokość x wysokość)	Masa brutto	Objętość
4058075727496	TORBA 2	80 mm x 120 mm x 5 mm	15.00 g	0.05 dm <sup>3</sup>
4058075727502	Karton wysyłkowy 100	180 mm x 100 mm x 180 mm	829.00 g	3.24 dm <sup>3</sup>
4058075727519	Karton wysyłkowy 1,000	520 mm x 380 mm x 210 mm	9058.00 g	41.50 dm <sup>3</sup>

Wymieniony kod produktu oznacza najmniejszą ilość produktu, jaka może być zamówiona. Jednostka transportowa może zawierać jedną sztukę lub więcej. Składając zamówienie prosimy o zamawianie ilości odpowiadających jednej lub wielokrotności jednostki transportowej.

## ZASTRZEŻENIE

Zastrzega się możliwość zmian bez uprzedzenia. Błędy i ominięcia są możliwe. Należy zawsze upewnić się czy korzystasz z najnowszej wersji katalogu.