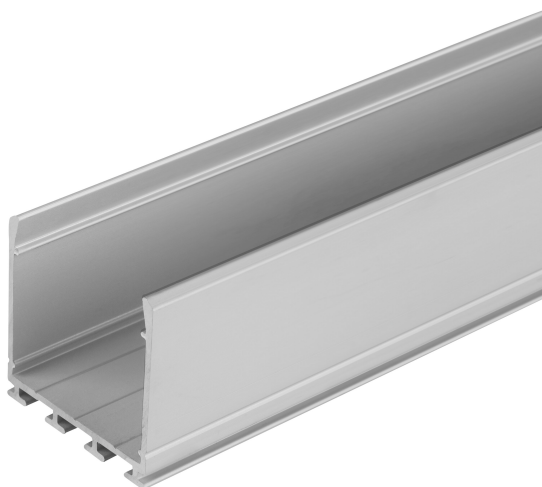


KARTA KATALOGOWA PRODUKTU LS AY -PW03/U/26X26/14/2

Wide Profiles for LED Strips | Profile do szerokich pasków LED



Obszary zastosowań

- Ogólne oświetlenie wnętrz

Zalety produktu

- Solidny profil aluminiowy
- Szybki i łatwy montaż

DANE TECHNICZNE

WYMIARY I WAGA

| | |
|--------------------------------------|----------|
| Długość | 2000 mm |
| Szerokość | 26,0 mm |
| Szerokość (włączając okrągłe oprawy) | 26.0 mm |
| Wysokość | 26,0 mm |
| Wysokość (w tym cylindr. opr. ośw.) | 26.0 mm |
| Masa produktu | 480,00 g |

KOLOR I MATERIAŁ

| | |
|----------------|-------|
| Kolor produktu | Szary |
|----------------|-------|

TEMPERATURY I WARUNKI PRACY

| | |
|--------------------------------|--------------|
| Zakres temperatury otoczenia | -15...+45 °C |
| Zakres temperatury pracy [PIM] | -15...+45 °C |





INFORMACJE DODATKOWE




| | |
|--------------------------|--|
| Uwaga dotycząca produktu | Można łączyć ze wszystkimi paskami LEDVANCE LED, w tym ze złączami i zakończeniami |
|--------------------------|--|

DANE LOGISTYCZNE

| | |
|----------------------------------|--------------|
| Zakres temperatury magazynowania | -35...+85 °C |
|----------------------------------|--------------|

AKCESORIA OPCJONALNE

| Obraz produktu | Nazwa produktu | EAN |
|--|-------------------|---------------|
|  | LS AY -PC/W02/C/1 | 4058075402348 |
|  | LS AY -PC/W02/C/2 | 4058075402164 |
|  | LS AY -PW03/MB | 4058075276680 |
|  | LS AY -PC/W02/D/2 | 4058075401983 |

| Obraz produktu | Nazwa produktu | EAN |
|--|-------------------|---------------|
|  | LS AY -PW03/EC | 4058075277458 |
|  | LS AY -PW03/EC/H | 4058075277489 |
|  | LS AY -PC/W02/D/1 | 4058075279421 |

MATERIAŁY DO POBRANIA

DANE LOGISTYCZNE

| Kod produktu | Sposób wysyłki (opakowanie / liczba produktów) | Wymiary (długość x szerokość x wysokość) | Masa brutto | Objętość |
|---------------|--|--|-------------|-----------------------|
| 4058075401501 | TORBA 1 | 2,000 mm x 40 mm x 26 mm | 481.00 g | 2.08 dm ³ |
| 4058075401518 | Paczka 5 | 2,000 mm x 40 mm x 130 mm | 2406.00 g | 10.40 dm ³ |
| 4058075401525 | Karton wysyłkowy 25 | 2,040 mm x 210 mm x 160 mm | 13404.00 g | 68.54 dm ³ |

Wymieniony kod produktu oznacza najmniejszą ilość produktu, jaka może być zamówiona. Jednostka transportowa może zawierać jedną sztukę lub więcej. Składając zamówienie prosimy o zamawianie ilości odpowiadających jednej lub wielokrotności jednostki transportowej.

ZASTRZEŻENIE

Zastrzega się możliwość zmian bez uprzedzenia. Błędy i ominięcia są możliwe. Należy zawsze upewnić się czy korzystasz z najnowszej wersji katalogu.