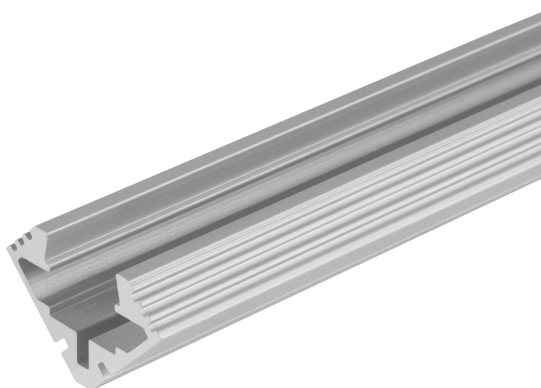


# KARTA KATALOGOWA PRODUKTU LS AY -PM03/E/19X19/10/2

Medium Profiles for LED Strips | Profile do pasków LED o standardowych rozmiarach



---

## Obszary zastosowań

- Ogólne oświetlenie wnętrz

---

## Zalety produktu

- Solidny profil aluminiowy
- Szybki i łatwy montaż

## DANE TECHNICZNE

## WYMIARY I WAGA

Długość	2000 mm
Szerokość	19,0 mm
Szerokość (włączając okrągłe oprawy)	19.0 mm
Wysokość	19,0 mm
Wysokość (w tym cylindr. opr. ośw.)	19.0 mm
Masa produktu	580,00 g

## KOLOR I MATERIAŁ

Kolor produktu	Szary
----------------	-------

## TEMPERATURY I WARUNKI PRACY

Zakres temperatury otoczenia	-15...+45 °C
Zakres temperatury pracy [PIM]	-15...+45 °C




## INFORMACJE DODATKOWE





Uwaga dotycząca produktu	Można łączyć z paskami SUPERIOR UNPROTECTED / Można łączyć z paskami SUPERIOR PROTECTED / Można łączyć z paskami PERFORMANCE UNPROTECTED / Można łączyć z paskami PERFORMANCE PROTECTED / Można łączyć z paskami VALUE UNPROTECTED / Można łączyć z paskami VALUE PROTECTED
--------------------------	---

## DANE LOGISTYCZNE

Zakres temperatury magazynowania	-35...+85 °C
----------------------------------	--------------

## AKCESORIA OPCJONALNE

Obraz produktu	Nazwa produktu	EAN
	LS AY -PC/P01/C/1	4058075402195
	LS AY -PM03/EC	4058075277878
	LS AY -PM03/MB	4058075276949

Obraz produktu	Nazwa produktu	EAN
	LS AY -PC/P01/D/2	4058075401839
	LS AY -PC/P01/C/2	4058075402010
	LS AY -PC/P01/D/1	4058075279339
	LS AY -PM03/EC/H	4058075277908

## MATERIAŁY DO POBRANIA

## DANE LOGISTYCZNE

Kod produktu	Sposób wysyłki (opakowanie / liczba produktów)	Wymiary (długość x szerokość x wysokość)	Masa brutto	Objętość
4058075401716	TORBA 1	2,000 mm x 22 mm x 12 mm	581.00 g	0.53 dm <sup>3</sup>
4058075401723	Paczka 5	2,000 mm x 22 mm x 60 mm	2906.00 g	2.64 dm <sup>3</sup>
4058075401730	Karton wysyłkowy 25	2,040 mm x 155 mm x 110 mm	15232.00 g	34.78 dm <sup>3</sup>

Wymieniony kod produktu oznacza najmniejszą ilość produktu, jaka może być zamówiona. Jednostka transportowa może zawierać jedną sztukę lub więcej. Składając zamówienie prosimy o zamawianie ilości odpowiadających jednej lub wielokrotności jednostki transportowej.

## ZASTRZEŻENIE

Zastrzega się możliwość zmian bez uprzedzenia. Błędy i ominięcia są możliwe. Należy zawsze upewnić się czy korzystasz z najnowszej wersji katalogu.