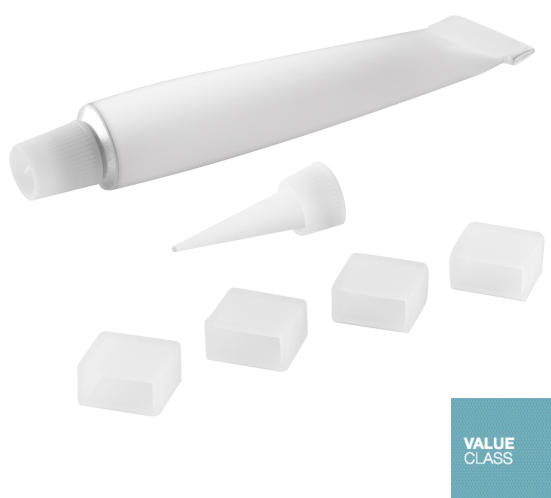


KARTA KATALOGOWA PRODUKTU LS AY VAL -SE/P + SILICONE SEAL

Connectors for RGB LED Strips | Złącza do pasków LED RGB



Obszary zastosowań

- Ogólne oświetlenie wnętrz

Zalety produktu

- Łatwa instalacja złącza, bez konieczności ręcznego łączenia przewodów
- Montaż bez użycia narzędzi

DANE TECHNICZNE

WYMIARY I WAGA

Długość	14,0 mm
Szerokość	10,0 mm
Szerokość (włączając okrągłe oprawy)	10.0 mm
Wysokość	6,0 mm
Wysokość (w tym cylindr. opr. ośw.)	6.0 mm
Masa produktu	1,00 g

KOLOR I MATERIAŁ

Kolor produktu	Przezroczysty
----------------	---------------

TEMPERATURY I WARUNKI PRACY

Zakres temperatury otoczenia	-15...+50 °C
Zakres temperatury pracy [PIM]	-15...+50 °C

CERTYFIKATY I NORMY

Typ zabezpieczenia	IP65
--------------------	------

DANE LOGISTYCZNE

Zakres temperatury magazynowania	-20...+85 °C
----------------------------------	--------------

MATERIAŁY DO POBRANIA

DANE LOGISTYCZNE

Kod produktu	Sposób wysyłki (opakowanie / liczba produktów)	Wymiary (długość x szerokość x wysokość)	Masa brutto	Objętość
4058075407985	TORBA 4	80 mm x 120 mm x 5 mm	2.00 g	0.05 dm ³
4058075407992	Karton wysyłkowy 200	180 mm x 100 mm x 180 mm	329.00 g	3.24 dm ³
4058075408005	Karton wysyłkowy 2,000	520 mm x 380 mm x 210 mm	4057.00 g	41.50 dm ³

Wymieniony kod produktu oznacza najmniejszą ilość produktu, jaka może być zamówiona. Jednostka transportowa może zawierać jedną sztukę lub więcej. Składając zamówienie prosimy o zamawianie ilości odpowiadających jednej lub wielokrotności jednostki transportowej.

ZASTRZEŻENIE

Zastrzega się możliwość zmian bez uprzedzenia. Błędy i ominięcia są możliwe. Należy zawsze upewnić się czy korzystasz z najnowszej wersji katalogu.