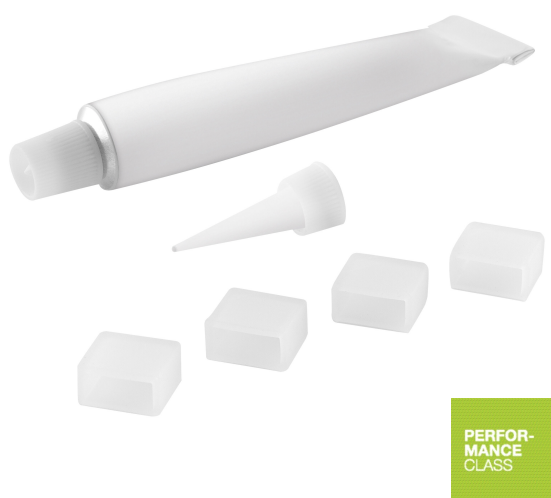


# KARTA KATALOGOWA PRODUKTU LS AY PFM -13/SE/P SIL-SEAL

Connectors for RGBW LED Strips | Złącza do pasków LED RGBW



## Obszary zastosowań

- Ogólne oświetlenie wnętrz

## Zalety produktu

- Łatwa instalacja złącza, bez konieczności ręcznego łączenia przewodów
- Montaż bez użycia narzędzi

## DANE TECHNICZNE

## WYMIARY I WAGA

|                                      |         |
|--------------------------------------|---------|
| Długość                              | 15,0 mm |
| Szerokość                            | 10,0 mm |
| Szerokość (włączając okrągłe oprawy) | 10.0 mm |
| Wysokość                             | 6,0 mm  |
| Wysokość (w tym cylindr. opr. ośw.)  | 6.0 mm  |
| Masa produktu                        | 3,2 g   |

## KOLOR I MATERIAŁ

|                |       |
|----------------|-------|
| Kolor produktu | biały |
|----------------|-------|

## TEMPERATURY I WARUNKI PRACY

|                              |              |
|------------------------------|--------------|
| Zakres temperatury otoczenia | -20...+55 °C |
|------------------------------|--------------|

## CERTYFIKATY I NORMY

|                    |      |
|--------------------|------|
| Typ zabezpieczenia | IP66 |
|--------------------|------|

## DANE LOGISTYCZNE

|                                  |              |
|----------------------------------|--------------|
| Zakres temperatury magazynowania | -20...+80 °C |
|----------------------------------|--------------|

## MATERIAŁY DO POBRANIA

## DANE LOGISTYCZNE

| Kod produktu  | Sposób wysyłki (opakowanie / liczba produktów) | Wymiary (długość x szerokość x wysokość) | Masa brutto | Objętość              |
|---------------|--|--|-------------|-----------------------|
| 4058075451261 | TORBA<br>4                                     | 80 mm x 120 mm x 5 mm                    | 13.80 g     | 0.05 dm <sup>3</sup>  |
| 4058075451278 | Karton wysyłkowy<br>200                        | 180 mm x 100 mm x 180 mm                 | 769.00 g    | 3.24 dm <sup>3</sup>  |
| 4058075451285 | Karton wysyłkowy<br>2,000                      | 520 mm x 380 mm x 210 mm                 | 8457.00 g   | 41.50 dm <sup>3</sup> |

Wymieniony kod produktu oznacza najmniejszą ilość produktu, jaka może być zamówiona. Jednostka transportowa może zawierać jedną sztukę lub więcej. Składając zamówienie prosimy o zamawianie ilości odpowiadających jednej lub wielokrotności jednostki transportowej.

## ZASTRZEŻENIE

Zastrzega się możliwość zmian bez uprzedzenia. Błędy i ominięcia są możliwe. Należy zawsze upewnić się czy korzystasz z najnowszej wersji katalogu.