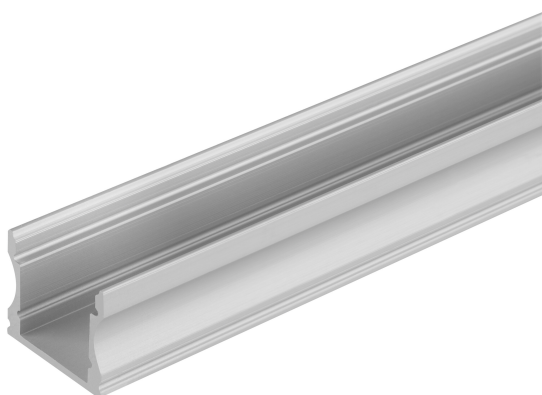


# KARTA KATALOGOWA PRODUKTU LS AY -PM05/U/17,5X14,5/10/1

Medium Profiles for LED Strips | Profile do pasków LED o standardowych rozmiarach



---

## Obszary zastosowań

- Ogólne oświetlenie wnętrz

---

## Zalety produktu

- Solidny profil aluminiowy
- Szybki i łatwy montaż

## DANE TECHNICZNE

## WYMIARY I WAGA

Długość	1000 mm
Szerokość	17,5 mm
Szerokość (włączając okrągłe oprawy)	17.5 mm
Wysokość	14,5 mm
Wysokość (w tym cylindr. opr. ośw.)	14.5 mm
Masa produktu	150,00 g

## KOLOR I MATERIAŁ

Kolor produktu	Szary
----------------	-------

## TEMPERATURY I WARUNKI PRACY

Zakres temperatury otoczenia	-15...+45 °C
Zakres temperatury pracy [PIM]	-15...+45 °C




## INFORMACJE DODATKOWE



Uwaga dotycząca produktu	Można łączyć z paskami SUPERIOR UNPROTECTED / Można łączyć z paskami SUPERIOR PROTECTED / Można łączyć z paskami PERFORMANCE UNPROTECTED / Można łączyć z paskami PERFORMANCE PROTECTED, w tym z zakończeniami z wyjątkiem złączy / Można łączyć z paskami VALUE UNPROTECTED / Można łączyć z paskami VALUE PROTECTED
--------------------------	---

## DANE LOGISTYCZNE

Zakres temperatury magazynowania	-35...+85 °C
----------------------------------	--------------

## AKCESORIA OPCJONALNE

Obraz produktu	Nazwa produktu	EAN
	LS AY -PM05/MB	4058075277007
	LS AY -PC/R01/D/1	4058075279360
	LS AY -PM05/EC	4058075275867

Obraz produktu	Nazwa produktu	EAN
	LS AY -PM05/EC/H	4058075276529
	LS AY -PC/R01/C/1	4058075402256

## MATERIAŁY DO POBRANIA

## DANE LOGISTYCZNE

Kod produktu	Sposób wysyłki (opakowanie / liczba produktów)	Wymiary (długość x szerokość x wysokość)	Masa brutto	Objętość
4058075279278	TORBA 1	1,200 mm x 50 mm x 5 mm	151.00 g	0.30 dm <sup>3</sup>
4058075279285	Paczka 10	500 mm x 55 mm x 50 mm	1510.00 g	1.38 dm <sup>3</sup>
4058075279292	Karton wysyłkowy 50	1,030 mm x 190 mm x 120 mm	8089.00 g	23.48 dm <sup>3</sup>

Wymieniony kod produktu oznacza najmniejszą ilość produktu, jaka może być zamówiona. Jednostka transportowa może zawierać jedną sztukę lub więcej. Składając zamówienie prosimy o zamawianie ilości odpowiadających jednej lub wielokrotności jednostki transportowej.

## ZASTRZEŻENIE

Zastrzega się możliwość zmian bez uprzedzenia. Błędy i ominięcia są możliwe. Należy zawsze upewnić się czy korzystasz z najnowszej wersji katalogu.