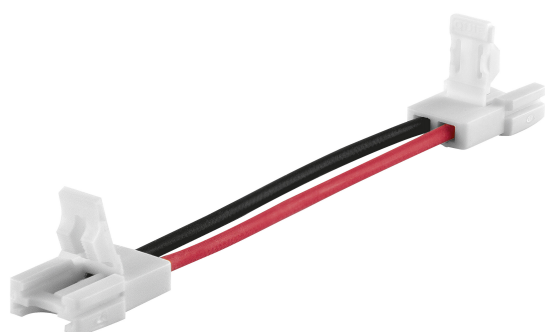


KARTA KATALOGOWA PRODUKTU LS AY -CSW/P2/50

Connectors for LED Strips PFM and VAL | Złącza do pasków LED



Obszary zastosowań

- Ogólne oświetlenie wnętrz

Zalety produktu

- Łatwa instalacja złącza, bez konieczności ręcznego łączenia przewodów
- Montaż bez użycia narzędzi

DANE TECHNICZNE

DANE ELEKTRYCZNE

Napięcie znamionowe	24 V
Prąd znamionowy	5000 mA

WYMIARY I WAGA

Długość	82 mm
Długość przewodów	50 mm
Szerokość	10,5 mm
Szerokość (włączając okrągłe oprawy)	10.5 mm
Wysokość	4,5 mm
Wysokość (w tym cylindr. opr. ośw.)	4.5 mm
Przekrój przewodu, strona wejściowa	0,5 mm ²
Masa produktu	4,00 g

KOLOR I MATERIAŁ

Kolor produktu	biały
----------------	-------

TEMPERATURY I WARUNKI PRACY

Zakres temperatury otoczenia	-20...+55 °C
------------------------------	--------------

CERTYFIKATY I NORMY

Typ zabezpieczenia	IP00
--------------------	------

DANE LOGISTYCZNE

Zakres temperatury magazynowania	-20...+80 °C
----------------------------------	--------------

MATERIAŁY DO POBRANIA

DANE LOGISTYCZNE

Kod produktu	Sposób wysyłki (opakowanie / liczba produktów)	Wymiary (długość x szerokość x wysokość)	Masa brutto	Objętość
4058075727434	TORBA 2	80 mm x 120 mm x 5 mm	9.00 g	0.05 dm ³
4058075727441	Karton wysyłkowy 100	180 mm x 100 mm x 180 mm	529.00 g	3.24 dm ³
4058075727458	Karton wysyłkowy 1,000	520 mm x 380 mm x 210 mm	6058.00 g	41.50 dm ³

Wymieniony kod produktu oznacza najmniejszą ilość produktu, jaka może być zamówiona. Jednostka transportowa może zawierać jedną sztukę lub więcej. Składając zamówienie prosimy o zamawianie ilości odpowiadających jednej lub wielokrotności jednostki transportowej.

ZASTRZEŻENIE

Zastrzega się możliwość zmian bez uprzedzenia. Błędy i ominięcia są możliwe. Należy zawsze upewnić się czy korzystasz z najnowszej wersji katalogu.