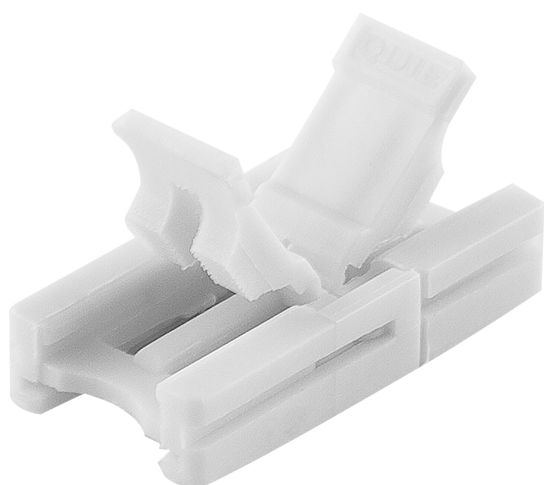


# KARTA KATALOGOWA PRODUKTU LS AY -CSD/P2

Connectors for LED Strips PFM and VAL | Złącza do pasków LED



---

## Obszary zastosowań

- Ogólne oświetlenie wnętrz

---

## Zalety produktu

- Łatwa instalacja złącza, bez konieczności ręcznego łączenia przewodów
- Montaż bez użycia narzędzi

## DANE TECHNICZNE

## DANE ELEKTRYCZNE

Napięcie znamionowe	24 V
Prąd znamionowy	5000 mA

## WYMIARY I WAGA

Długość	20,9 mm
Szerokość	10,5 mm
Szerokość (włączając okrągłe oprawy)	10.5 mm
Wysokość	4,5 mm
Wysokość (w tym cylindr. opr. ośw.)	4.5 mm
Przekrój przewodu, strona wejściowa	0,5 mm <sup>2</sup>
Masa produktu	1,5 g

## KOLOR I MATERIAŁ

Kolor produktu	biały
----------------	-------

## TEMPERATURY I WARUNKI PRACY

Zakres temperatury otoczenia	-20...+55 °C
------------------------------	--------------

## CERTYFIKATY I NORMY

Typ zabezpieczenia	IP00
--------------------	------

## DANE LOGISTYCZNE

Zakres temperatury magazynowania	-20...+80 °C
----------------------------------	--------------

## MATERIAŁY DO POBRANIA

## DANE LOGISTYCZNE

Kod produktu	Sposób wysyłki (opakowanie / liczba produktów)	Wymiary (długość x szerokość x wysokość)	Masa brutto	Objętość
4058075727526	TORBA 2	80 mm x 120 mm x 5 mm	4.00 g	0.05 dm <sup>3</sup>
4058075727533	Karton wysyłkowy 100	120 mm x 100 mm x 120 mm	248.00 g	1.44 dm <sup>3</sup>
4058075727540	Karton wysyłkowy 1,000	525 mm x 140 mm x 270 mm	2871.00 g	19.85 dm <sup>3</sup>

Wymieniony kod produktu oznacza najmniejszą ilość produktu, jaka może być zamówiona. Jednostka transportowa może zawierać jedną sztukę lub więcej. Składając zamówienie prosimy o zamawianie ilości odpowiadających jednej lub wielokrotności jednostki transportowej.

## ZASTRZEŻENIE

Zastrzega się możliwość zmian bez uprzedzenia. Błędy i ominięcia są możliwe. Należy zawsze upewnić się czy korzystasz z najnowszej wersji katalogu.