

Opaska do nawiercania HAWEX do rur PE i PVC

Cechy konstrukcyjne

- Do rur PE i PVC PN10 i PN16
- Wytrzymała konstrukcja z żeliwa sferoidalnego, epoksydowana
- Uszczelnienie nawierconego otworu przy pomocy uszczelki typu O-ring osadzonej w górnej części opaski
- Dolna część opaski z wklejoną wkładką gumową

Dane techniczne

- **Korpus opaski** z żeliwa sferoidalnego, epoksydowanego
- **Uszczelka typu O-ring** z elastomeru
- **Wkładka gumowa** z elastomeru
- **Śruby, nakrętki i podkładki** stal nierdzewna
- **Śruby:**
 - Ø rury 90-160 mm = M12 x 40
 - Ø rury 225 mm = M12 x 50
- **Nakrętki** pokryte molibdenem

Opaska do nawiercania HAWEX Nr kat. 5270



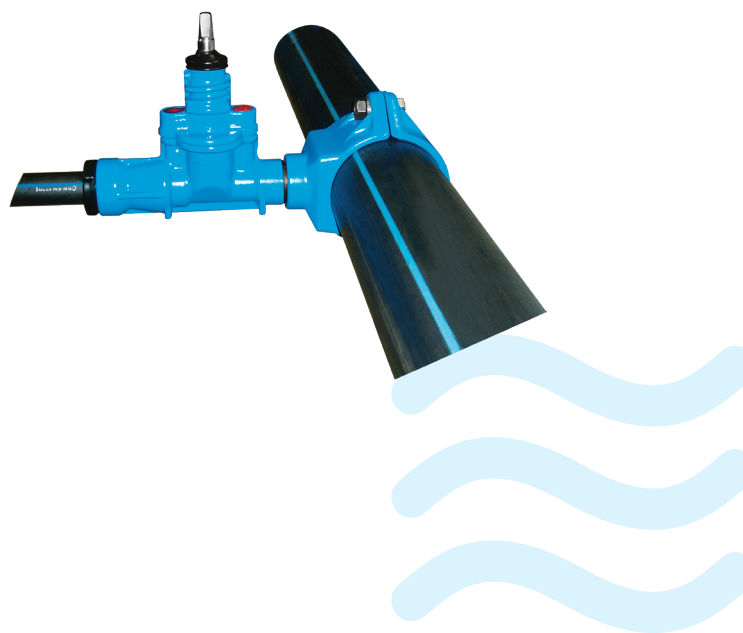
Oferta uzupełniająca

Aparat do nawiercania

nr kat. 5800

Nr kat.	Przyłącze gwintowane	PN	Rura Ø mm				
			63	90	110	160	225
5270	3/4"	16					
	1"						
	1 1/4"						
	1 1/2"						
	2"						

Przykład zabudowy

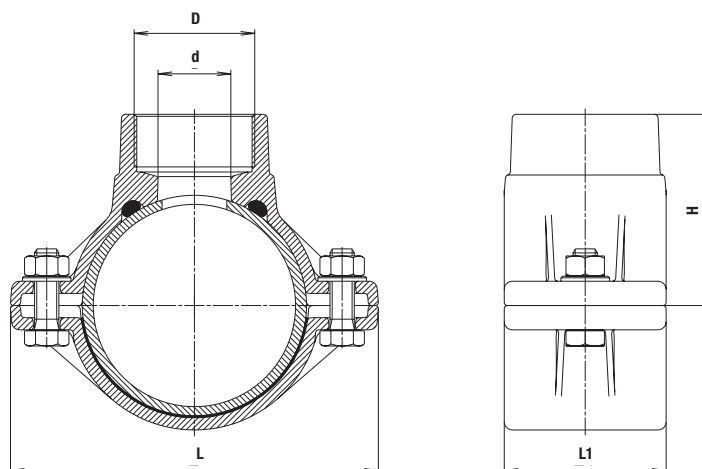


Opaska do nawiercania HAWEX do rur PE i PVC



Nr kat. 5270

Rura Ø mm	D	Ød	L	L1	H	Masa kg
63	+ ¾"	24	155	80	60	1,75
	+ 1"	30	155	80	60	1,75
	+ 1¼"	32	155	80	68	1,80
	+ 1½"	32	155	80	68	1,85
	+ 2"	32	155	80	71	1,90
75	+ ¾"	24	148	80	66	2,00
	+ 1"	30	148	80	60	2,00
	+ 1¼"	35	148	80	74	2,10
	+ 1½"	35	148	80	74	2,10
	+ 2"	35	148	80	77	2,10
90	+ ¾"	24	162	80	74	1,95
	1"	30	162	80	74	1,95
	1¼"	35	162	80	82	1,90
	+ 1½"	42	162	80	82	2,00
	2"	42	162	80	85	2,00
110	+ ¾"	24	182	80	85	2,20
	1"	30	182	80	84	2,25
	1¼"	35	182	80	92	2,3
	1½"	42	182	80	92	2,3
	2"	42	182	80	95	2,3
160	1"	30	228	80	109	2,7
	1¼"	35	228	80	117	2,7
	1½"	42	228	80	117	2,75
	2"	42	228	80	120	2,8
225	1"	30	295	100	141	4,75
	2"	42	295	100	152	4,95



Śruby: Ø rury 90-160 mm = M12x40 – A2 ISO 4017
Ø rury 225 mm = M12x50 – A2 ISO 4014

+ w przygotowaniu

Przykład zastosowania

Nawiercanie pod ciśnieniem

- **Opaskę do nawiercania HAWLE HAWEX** z gwintem przyłączeniowym DN 2" zamontować na rurze PE lub PVC
- **Kombinacyjną zasuwę do nawiercania HAWLE ISO** DN 1" – nr kat. 2681 żywicy POM wkręcić w opaskę
- Nawiercić rurę przez otwartą zasuwę przy pomocy **aparatu do nawiercania HAWLE** nr kat. 5800 lub nr kat. 5805
- Po nawierczeniu wycofać wiertło i zamknąć zasuwę
- Zdemontować aparat do nawiercania
- **Wybraną złączkę przyłączeniową HAWLE ISO** nr kat. 6221F do rur PE Ø25, Ø32, Ø40, Ø50, Ø63 mm nakręcić na zewnętrzny gwint zasuwy
- Zukosować koniec rury PE i wcisnąć do kielicha

