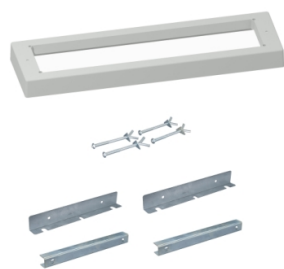


# Arkusz danych produktu

Specyfikacje



## Thalassa Cokół 60mm do obudów PLA, PLAT 1250x420mm

NSYZNPLA124G

### Parametry podstawowe

gama produktów	Thalassa
Kategoria akcesoriów / części oddzielnych	Akcesoria przeznaczone dla obudowy
Typ produktu lub komponentu	Cokół
Application	Wielozadaniowy
Nominal dimensions of the housing	-
elementy składowe urządzenia	elementy mocujące 1 cokół
Zgodność gamy	Thalassa Thalassa PLA

### Parametry uzupełniające

sposób mocowania	Przykręcony - dół obudowy lokalizacja Elementem mocującym - na podłodze lokalizacja
kolor	Cokół: szary (RAL 7035)
wysokość	60 mm
głębokość	1270 mm

### Jednostka opakowania

Jednostka miary opakowania 1	PCE
Ilość jednostek w opakowaniu 1	1
Wysokość opakowania 1	7,000 cm
Szerokość opakowania 1	43,000 cm
Długość opakowania 1	128,500 cm
Waga opakowania 1	7,040 kg
Jednostka miary opakowania 2	PAL
Ilość jednostek w opakowaniu 2	22
Wysokość opakowania 2	90,000 cm
Szerokość opakowania 2	100,000 cm
Długość opakowania 2	130,000 cm
Waga opakowania 2	168,000 kg

### Warunki gwarancji

Gwarancja	18 miesięcy
-----------	-------------

Firma Schneider Electric dąży do osiągnięcia statusu zerowej emisji netto do 2050 r. dzięki partnerstwom w łańcuchu dostaw, materiałom o mniejszym wpływie na środowisko i gospodarce obiegu zamkniętego za pośrednictwem naszej trwającej kampanii "Use Better, Use Longer, Use Again" w celu wydłużenia żywotności produktów i możliwości recyklingu.

[Environmental Data - objaśnienie >](#)

[Jak oceniamy zrównoważony rozwój produktów >](#)

### **Wpływ na środowisko**

Ujawnienie informacji o wpływie na środowisko

[Środowiskowy profil produktu](#)

## Use Better

### **Materiały i opakowania**

Opakowanie wykonane z kartonu pochodzącego z recyklingu

Nie

Opakowanie bez plastiku jednorazowego użytku

Nie

Numer SCIP

1341ad4e-77b9-40e3-bab0-32043fbc5959

Chińskie rozporządzenie RoHS

[Dyrektywa RoHS Chiny](#)

## Use Again

### **Przepakowanie i regeneracja**

Profil cyklu życia produktu (PEP)

Nie są wymagane żadne specjalne operacje związane z recyklingiem

Odbiór

No