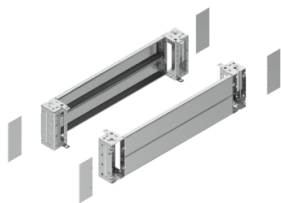


Arkusz danych produktu

Specyfikacje

Cokół, przód/tył 1600X200 304I



NSYSPFX16200

Parametry podstawowe

gama produktów	PanelSeT
Kategoria akcesoriów / części oddzielnych	Akcesoria przeznaczone dla obudowy
Typ produktu lub komponentu	Przód cokołu
Application	Wielozadaniowy
elementy składowe urządzenia	elementy mocujące 4 pokrywa narożna 1 panel przedni 1 panel tylni 4 narożnik
Zgodność gamy	PanelSeT PanelSeT SF PanelSeT PanelSeT SM PanelSeT PanelSeT SFHD PanelSeT PanelSeT SMX

Parametry uzupełniające

sposób mocowania	Elementem mocującym - na strukturze lokalizacja
materiał	Stal nierdzewna 304L
wykończenie powierzchni	Bez pokrycia
wysokość	200 mm
Szerokość	Znamionowy: 1600 mm
Masa produktu	17,2 kg

Środowisko pracy

stopień ochrony IP	IP20 (kompletny cokół)
stopień ochrony IK	IK10

Jednostka opakowania

Jednostka miary opakowania 1	PCE
Ilość jednostek w opakowaniu 1	1
Wysokość opakowania 1	19,000 cm
Szerokość opakowania 1	20,500 cm
Długość opakowania 1	160,500 cm
Waga opakowania 1	17,400 kg
Jednostka miary opakowania 2	PAL
Ilość jednostek w opakowaniu 2	10

Wysokość opakowania 2	60,000 cm
Szerokość opakowania 2	120,000 cm
Długość opakowania 2	210,000 cm
Waga opakowania 2	206,000 kg

Warunki gwarancji

Gwarancja	18 miesięcy
------------------	-------------

Environmental Data

Firma Schneider Electric dąży do osiągnięcia statusu zerowej emisji netto do 2050 r. dzięki partnerstwom w łańcuchu dostaw, materiałom o mniejszym wpływie na środowisko i gospodarce obiegu zamkniętego za pośrednictwem naszej trwającej kampanii "Use Better, Use Longer, Use Again" w celu wydłużenia żywotności produktów i możliwości recyklingu.

[Environmental Data - objaśnienie >](#)

[Jak oceniamy zrównoważony rozwój produktów >](#)

Wpływ na środowisko

Ujawnienie informacji o wpływie na środowisko

[Środowiskowy profil produktu](#)

Use Better

Materiały i opakowania

Opakowanie wykonane z kartonu pochodzącego z recyklingu

Nie

Opakowanie bez plastiku jednorazowego użytku

Nie

Numer SCIP

52da316e-d4e1-4114-85c0-32a03b2934fd

Chińskie rozporządzenie RoHS

[Dyrektywa RoHS Chiny](#)

Use Again

Przepakowanie i regeneracja

Profil cyklu życia produktu (PEP)

Nie są wymagane żadne specjalne operacje związane z recyklingiem

Odbiór

No