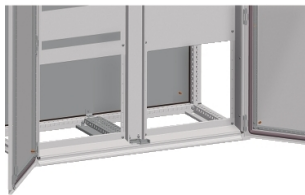


Arkusz danych produktu

Specyfikacje



Spacial Zestaw adaptacyjny do obudów dwudrzwiowych SM, głębokość 600mm

NSYSMP2D6

Parametry podstawowe

category	Wyposażenie montażowe
Typ produktu lub komponentu	Zestaw adaptacyjny
Zgodność gamy	PanelSeT SF
Application	Wielozadaniowy
Nominal dimensions of the housing	- D: 600 mm
Miejsce montażu	Środek spodu i górnej części obudowy
Przeznaczenie urządzenia	2 płyty mocujące w obudowach dwudrzwiowych Modułowy zestaw łączeniowy z podwójną podstawą
elementy składowe urządzenia	1 podpora płyty dławika kablowego 2 90 mm szyny poprzeczne 2 wspornik do montażu dachu elementy mocujące
ilość sztuk w zestawie	1 sztuka
materiał	Stal

Parametry uzupełniające

wykończenie powierzchni	Cynkowany
sposób mocowania	Elementem mocującym
wysokość	27 mm
Szerokość	90 mm
głębokość	507 mm

Jednostka opakowania

Jednostka miary opakowania 1	PCE
Ilość jednostek w opakowaniu 1	1
Wysokość opakowania 1	7,000 cm
Szerokość opakowania 1	19,500 cm
Długość opakowania 1	53,000 cm
Waga opakowania 1	3,626 kg
Jednostka miary opakowania 2	PAM
Ilość jednostek w opakowaniu 2	50
Wysokość opakowania 2	45,000 cm
Szerokość opakowania 2	100,000 cm

Długość opakowania 2	120,000 cm
----------------------	------------

Waga opakowania 2	194,000 kg
-------------------	------------

Warunki gwarancji

Gwarancja	18 months
-----------	-----------

Environmental Data

Firma Schneider Electric dąży do osiągnięcia statusu zerowej emisji netto do 2050 r. dzięki partnerstwom w łańcuchu dostaw, materiałom o mniejszym wpływie na środowisko i gospodarce obiegu zamkniętego za pośrednictwem naszej trwającej kampanii "Use Better, Use Longer, Use Again" w celu wydłużenia żywotności produktów i możliwości recyklingu.

[Environmental Data - objaśnienie >](#)

[Jak oceniamy zrównoważony rozwój produktów >](#)

Wpływ na środowisko

Ślad węglowy (kg ekwiwalentu CO ₂ na CR, całkowity cykl życia)	26
---	----

Ujawnienie informacji o wpływie na środowisko	Środowiskowy profil produktu
---	--

Use Better

Materiały i opakowania

Opakowanie wykonane z kartonu pochodzącego z recyklingu	Nie
---	-----

Opakowanie bez plastiku jednorazowego użytku	Nie
--	-----

Chińskie rozporządzenie RoHS	Dyrektywa RoHS Chiny
------------------------------	--------------------------------------

Use Again

Przepakowanie i regeneracja

Profil cyklu życia produktu (PEP)	Nie są wymagane żadne specjalne operacje związane z recyklingiem
-----------------------------------	--

Odbiór	No
--------	----