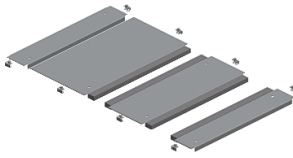


Arkusze danych produktu

Specyfikacje

PanelSeT Przepust kablowy 2 wejścia do SF 600x 800mm



NSYEC682

Parametry podstawowe

gama produktów	PanelSeT
Typ produktu lub komponentu	Płyta przepustowa dla kabli
Kategoria akcesoriów / części oddzielnych	Akcesoria kablowe
Application	Wielozadaniowy Elektroniczna aplikacja
Zgodność gamy	PanelSeT PanelSeT SF PanelSeT PanelSeT SFM
Miejsce montażu	Spód obudowy
typ dławika kablowego	STANDARD
wejście kablowe	2 wloty
elementy składowe urządzenia	elementy mocujące 1 płyta uszczelka przyklepna poliuretanowa o przekroju 15 x 25 mm
ilość sztuk w zestawie	1 sztuka
materiał	Stal galwanizowana

Parametry uzupełniające

wysokość	30 mm
Szerokość	Znamionowy: 600 mm Użytkowy: 416 mm Rzeczywisty: 450 mm
głębokość	Znamionowy : 800 mm
grubość	1,5 mm

Jednostka opakowania

Jednostka miary opakowania 1	PCE
Ilość jednostek w opakowaniu 1	1
Wysokość opakowania 1	45,000 cm
Szerokość opakowania 1	25,000 cm
Długość opakowania 1	3,000 cm
Waga opakowania 1	4,280 kg
Jednostka miary opakowania 2	PAM
Ilość jednostek w opakowaniu 2	50
Wysokość opakowania 2	105,000 cm

Szerokość opakowania 2	100,000 cm
------------------------	------------

Długość opakowania 2	120,000 cm
----------------------	------------

Waga opakowania 2	227,000 kg
-------------------	------------

Warunki gwarancji

Gwarancja	18 miesięcy
-----------	-------------

Environmental Data

Firma Schneider Electric dąży do osiągnięcia statusu zerowej emisji netto do 2050 r. dzięki partnerstwom w łańcuchu dostaw, materiałom o mniejszym wpływie na środowisko i gospodarce obiegu zamkniętego za pośrednictwem naszej trwającej kampanii "Use Better, Use Longer, Use Again" w celu wydłużenia żywotności produktów i możliwości recyklingu.

[Environmental Data - objaśnienie >](#)

[Jak oceniamy zrównoważony rozwój produktów >](#)

Wpływ na środowisko

Ślad węglowy (kg ekwiwalentu CO2 na CR, całkowity cykl życia)	30
---	----

Ujawnienie informacji o wpływie na środowisko

[Środowiskowy profil produktu](#)

Use Better

Materiały i opakowania

Opakowanie wykonane z kartonu pochodzącego z recyklingu	Nie
---	-----

Opakowanie bez plastiku jednorazowego użytku	Nie
--	-----

Numer SCIP	52da316e-d4e1-4114-85c0-32a03b2934fd
------------	--------------------------------------

Chińskie rozporządzenie RoHS	Dyrektywa RoHS Chiny
------------------------------	--------------------------------------

Use Again

Przepakowanie i regeneracja

Profil cyklu życia produktu (PEP)	Nie są wymagane żadne specjalne operacje związane z recyklingiem
-----------------------------------	--

Odbiór	No
--------	----