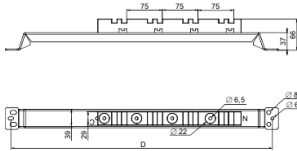


Arkusz danych produktu

Specyfikacje

PanelSeT Dolny wspornik szyn pionowych 600m



NSYAS600

Parametry podstawowe

gama produktów	PanelSeT
Kategoria akcesoriów / części oddzielnych	Wyposażenie — wsparcie
Typ produktu lub komponentu	Wspornik szyny
Anwendung	Aplikacja Prisma Wielozadaniowy
dla nominalnych wymiarów obudowy	-
Miejsce montażu	Spód
pozycja szyny zbiorczej	Pionowy
Zgodność gamy	PanelSeT PanelSeT SF Linergy Linergy LGYE Linergy Linergy BS Prisma Pack 160

Parametry uzupełniające

Akcesoria do rozdziału	Linergy LGYE poprzeczny szynoprzewód Linergy BS poprzeczny szynoprzewód
elementy składowe urządzenia	elementy mocujące 1 wspornik szyny izolowanej 1 metalowa podpora
ilość sztuk w zestawie	1 sztuka
materiał	Podpora szyny: plastik Podpora metalowa: stal
sposób mocowania	Elementem mocującym - rama dolna obudowy lokalizacja
wysokość	66 mm
Szerokość	Środki mocowania: 550 mm Znamionowy: 600 mm
głębokość	39 mm

Jednostka opakowania

Jednostka miary opakowania 1	PCE
Ilość jednostek w opakowaniu 1	1
Wysokość opakowania 1	5,000 cm
Szerokość opakowania 1	8,000 cm
Długość opakowania 1	60,000 cm
Waga opakowania 1	1,342 kg

Warunki gwarancji

Gwarancja

18 months

Environmental Data

Firma Schneider Electric dąży do osiągnięcia statusu zerowej emisji netto do 2050 r. dzięki partnerstwom w łańcuchu dostaw, materiałom o mniejszym wpływie na środowisko i gospodarce obiegu zamkniętego za pośrednictwem naszej trwającej kampanii "Use Better, Use Longer, Use Again" w celu wydłużenia żywotności produktów i możliwości recyklingu.

[Environmental Data - objaśnienie >](#)

[Jak oceniamy zrównoważony rozwój produktów >](#)

Wpływ na środowisko

Ślad węglowy (kg ekwiwalentu CO ₂ na CR, całkowity cykl życia)	10
---	----

Ujawnienie informacji o wpływie na środowisko

[Środowiskowy profil produktu](#)

Use Better

Materiały i opakowania

Opakowanie wykonane z kartonu pochodzącego z recyklingu	Nie
---	-----

Opakowanie bez plastiku jednorazowego użytku	Nie
--	-----

Chińskie rozporządzenie RoHS	Dyrektywa RoHS Chiny
------------------------------	--------------------------------------

Use Again

Przepakowanie i regeneracja

Profil cyklu życia produktu (PEP)	Nie są wymagane żadne specjalne operacje związane z recyklingiem
-----------------------------------	--

Odbiór	No
--------	----