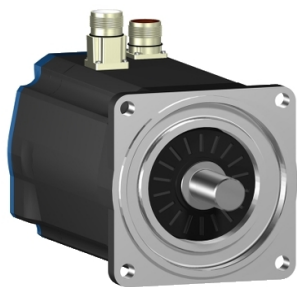


# Arkusz danych produktu

Specyfikacje



## Lexium 32 & Motors, serwośilnik AC BSH, 9.31 N.m, 1500 obr/min, wał wpustowy, bez hamulca trzymającego, IP50

BSH1004P11A1A

### Parametry podstawowe

skrótowa nazwa urządzenia	BSH
Typ produktu lub komponentu	Serwonapęd
Maksymalna prędkość mechaniczna	6000 obr/min
ciągły moment	8 N.m dla LXM32.D30N4 w 10 A, 400 V, trzy fazy 8 N.m dla LXM32.D30N4 w 10 A, 480 V, trzy fazy 9,31 N.m dla LXM15MD40N4, 400 V, trzy fazy 9,31 N.m dla LXM15MD40N4, 480 V, trzy fazy 9,31 N.m dla LXM15MD28M3, 230 V, trzy fazy 9,31 N.m dla LXM15MD28N4, 230 V, trzy fazy 9,31 N.m dla LXM15MD28N4, 400 V, trzy fazy 9,31 N.m dla LXM15MD28N4, 480 V, trzy fazy 9,31 N.m dla LXM15MD40N4, 230 V, trzy fazy 9,31 N.m dla LXM05AD34N4, 380...480 V, trzy fazy 9,31 N.m dla LXM05AD42M3X, 200...240 V, trzy fazy 9,31 N.m dla LXM05AD57N4, 380...480 V, trzy fazy 9,31 N.m dla LXM05BD34N4, 380...480 V, trzy fazy 9,31 N.m dla LXM05BD42M3X, 200...240 V, trzy fazy 9,31 N.m dla LXM05BD57N4, 380...480 V, trzy fazy 9,31 N.m dla LXM05CD34N4, 380...480 V, trzy fazy 9,31 N.m dla LXM05CD42M3X, 200...240 V, trzy fazy 9,31 N.m dla LXM05CD57N4, 380...480 V, trzy fazy
szczytowy moment utyku	37,9 N.m dla LXM32.D30N4 w 10 A, 400 V, trzy fazy 37,9 N.m dla LXM32.D30N4 w 10 A, 480 V, trzy fazy 25,7 N.m dla LXM15MD28M3, 230 V, trzy fazy 25,7 N.m dla LXM15MD28N4, 230 V, trzy fazy 25,7 N.m dla LXM15MD28N4, 400 V, trzy fazy 25,7 N.m dla LXM15MD28N4, 480 V, trzy fazy 33,83 N.m dla LXM15MD40N4, 230 V, trzy fazy 33,83 N.m dla LXM15MD40N4, 400 V, trzy fazy 33,83 N.m dla LXM15MD40N4, 480 V, trzy fazy 23,47 N.m dla LXM05AD34N4, 380...480 V, trzy fazy 35,7 N.m dla LXM05AD42M3X, 200...240 V, trzy fazy 35,7 N.m dla LXM05AD57N4, 380...480 V, trzy fazy 23,47 N.m dla LXM05BD34N4, 380...480 V, trzy fazy 35,7 N.m dla LXM05BD42M3X, 200...240 V, trzy fazy 35,7 N.m dla LXM05BD57N4, 380...480 V, trzy fazy 23,47 N.m dla LXM05CD34N4, 380...480 V, trzy fazy 35,7 N.m dla LXM05CD42M3X, 200...240 V, trzy fazy 35,7 N.m dla LXM05CD57N4, 380...480 V, trzy fazy

<b>znamionowa moc wyjściowa</b>	<p>2600 W dla LXM32.D30N4 w 10 A, 480 V, trzy fazy  2100 W dla LXM32.D30N4 w 10 A, 400 V, trzy fazy  1300 W dla LXM05AD42M3X, 200...240 V, trzy fazy  1300 W dla LXM05BD42M3X, 200...240 V, trzy fazy  1300 W dla LXM05CD42M3X, 200...240 V, trzy fazy  1300 W dla LXM15MD28M3, 230 V, trzy fazy  1300 W dla LXM15MD28N4, 230 V, trzy fazy  1300 W dla LXM15MD40N4, 230 V, trzy fazy  2200 W dla LXM05AD34N4, 380...480 V, trzy fazy  2200 W dla LXM05AD57N4, 380...480 V, trzy fazy  2200 W dla LXM05BD34N4, 380...480 V, trzy fazy  2200 W dla LXM05BD57N4, 380...480 V, trzy fazy  2200 W dla LXM05CD34N4, 380...480 V, trzy fazy  2200 W dla LXM05CD57N4, 380...480 V, trzy fazy  2200 W dla LXM15MD28N4, 400 V, trzy fazy  2300 W dla LXM15MD40N4, 400 V, trzy fazy  2400 W dla LXM15MD40N4, 480 V, trzy fazy  2700 W dla LXM15MD28N4, 480 V, trzy fazy</p>
<b>moment znamionowy</b>	<p>8,3 N.m dla LXM32.D30N4 w 10 A, 400 V, trzy fazy  8,3 N.m dla LXM32.D30N4 w 10 A, 480 V, trzy fazy  6,5 N.m dla LXM15MD28N4, 480 V, trzy fazy  6,69 N.m dla LXM15MD40N4, 480 V, trzy fazy  7 N.m dla LXM15MD28N4, 400 V, trzy fazy  7,1 N.m dla LXM05AD34N4, 380...480 V, trzy fazy  7,1 N.m dla LXM05AD57N4, 380...480 V, trzy fazy  7,1 N.m dla LXM05BD34N4, 380...480 V, trzy fazy  7,1 N.m dla LXM05BD57N4, 380...480 V, trzy fazy  7,1 N.m dla LXM05CD34N4, 380...480 V, trzy fazy  7,1 N.m dla LXM05CD57N4, 380...480 V, trzy fazy  7,17 N.m dla LXM15MD40N4, 400 V, trzy fazy  8,18 N.m dla LXM15MD40N4, 230 V, trzy fazy  8,22 N.m dla LXM05AD42M3X, 200...240 V, trzy fazy  8,22 N.m dla LXM05BD42M3X, 200...240 V, trzy fazy  8,22 N.m dla LXM05CD42M3X, 200...240 V, trzy fazy  8,22 N.m dla LXM15LD28M3, 230 V, trzy fazy  8,22 N.m dla LXM15MD28N4, 230 V, trzy fazy</p>
<b>prędkość znamionowa</b>	<p>2500 obr./min dla LXM32.D30N4 w 10 A, 400 V, trzy fazy  3000 obr./min dla LXM32.D30N4 w 10 A, 480 V, trzy fazy  1500 obr./min dla LXM05AD42M3X, 200...240 V, trzy fazy  1500 obr./min dla LXM05BD42M3X, 200...240 V, trzy fazy  1500 obr./min dla LXM05CD42M3X, 200...240 V, trzy fazy  3000 obr./min dla LXM05AD34N4, 380...480 V, trzy fazy  3000 obr./min dla LXM05BD34N4, 380...480 V, trzy fazy  3000 obr./min dla LXM05CD34N4, 380...480 V, trzy fazy  1500 obr./min dla LXM15MD28M3, 230 V, trzy fazy  1500 obr./min dla LXM15MD28N4, 230 V, trzy fazy  1500 obr./min dla LXM15MD40N4, 230 V, trzy fazy  3000 obr./min dla LXM05AD57N4, 380...480 V, trzy fazy  3000 obr./min dla LXM05BD57N4, 380...480 V, trzy fazy  3000 obr./min dla LXM05CD57N4, 380...480 V, trzy fazy  3000 obr./min dla LXM15MD28N4, 400 V, trzy fazy  3000 obr./min dla LXM15MD40N4, 400 V, trzy fazy  3500 obr./min dla LXM15MD40N4, 480 V, trzy fazy  4000 obr./min dla LXM15MD28N4, 480 V, trzy fazy</p>
<b>Zgodność produktu</b>	<p>LXM05AD42M3X w 200...240 V trzy fazy  LXM05BD42M3X w 200...240 V trzy fazy  LXM05CD42M3X w 200...240 V trzy fazy  LXM05AD34N4 w 380...480 V trzy fazy  LXM05BD34N4 w 380...480 V trzy fazy  LXM05CD34N4 w 380...480 V trzy fazy  LXM15MD28N4 w 400 V trzy fazy  LXM15MD28N4 w 480 V trzy fazy  LXM15MD40N4 w 400 V trzy fazy  LXM15MD40N4 w 480 V trzy fazy  LXM32.D30N4 w 400 V trzy fazy  LXM32.D30N4 w 480 V trzy fazy  LXM05AD57N4 w 380...480 V trzy fazy  LXM05BD57N4 w 380...480 V trzy fazy  LXM05CD57N4 w 380...480 V trzy fazy  LXM15MD28M3 w 230 V trzy fazy  LXM15MD28N4 w 230 V trzy fazy  LXM15MD40N4 w 230 V trzy fazy</p>
<b>koniec wału</b>	Z wpustem
<b>stopień ochrony IP</b>	IP50 STANDARD

rozdzielczość sprzężenia zwrotnego prędkości	131072 punktów/obrót
hamulec trzymania	Bez
Podstawa montażowa	Kołnierz zgodny z normą międzynarodową
Połączenie elektryczne	Złącza proste

## Parametry uzupełniające

Zgodność gamy	Lexium 05 Lexium 32 Lexium 15
supply voltage max	480 V
Ilość faz w sieci	Trzy fazy
ciągły prąd zwarciovowy	6,2 A
maximum continuous power	3,64 W
maksymalny prąd Irms	34,8 A dla LXM15LD28M3 34,8 A dla LXM15MD28N4 34,8 A dla LXM15MD40N4 32,3 A dla LXM05AD42M3X 32,3 A dla LXM05AD34N4 32,3 A dla LXM05AD57N4 32,3 A dla LXM05BD42M3X 32,3 A dla LXM05BD34N4 32,3 A dla LXM05BD57N4 32,3 A dla LXM05CD42M3X 32,3 A dla LXM05CD34N4 32,3 A dla LXM05CD57N4 30 A dla LXM32.D30N4
maks. prąd ciągły	32,3 A
częstotliwość przełączania	8 kHz
drugi wał	Bez drugiego końca wału
średnica wału	24 mm
długość wału	50 mm
szerokość klucza	40 mm
rodzaj sprzężenia zwrotnego	Jednoobrotowy SinCos Hiperface
rozmiar kołnierza silnika	100 mm
liczba warstw uzwojeń silnika	4
stała momentu	1,62 N.m/A w 120 °C
stała powrotna siła elektromotoryczna	103 V/Kobr/min w 120 °C
liczba biegunów silnika	8
inercja wirnika	4,22 kg.cm <sup>2</sup>
rezystancja stojana	1,81 om w 20 °C
indukcyjność stojana	11,8 mH w 20 °C
elektryczna stała czasowa stojana	6,52 ms w 20 °C
maksymalna siła promieniowa Fr	1070 N w 1000 obr/min 740 N w 3000 obr/min 850 N w 2000 obr/min
maksymalna siła osiowa Fa	0,2 x Fr
rodzaj chłodzenia	Konwekcja naturalna
długość	276,5 mm

średnica kołnierza centrującego	95 mm
głębokość kołnierza centrującego	3,5 mm
liczba otworów montażowych	4
średnica otworów montażowych	9 mm
średnica otworów montażowych	115 mm
Masa produktu	9,5 kg

## Jednostka opakowania

Jednostka miary opakowania 1	PCE
Ilość jednostek w opakowaniu 1	1
Wysokość opakowania 1	18,3 cm
Szerokość opakowania 1	16,3 cm
Długość opakowania 1	49,2 cm
Waga opakowania 1	10,2 kg

## Warunki gwarancji

Gwarancja	18 miesięcy
-----------	-------------

## Environmental Data

Firma Schneider Electric dąży do osiągnięcia statusu zerowej emisji netto do 2050 r. dzięki partnerstwom w łańcuchu dostaw, materiałom o mniejszym wpływie na środowisko i gospodarce obiegu zamkniętego za pośrednictwem naszej trwającej kampanii "Use Better, Use Longer, Use Again" w celu wydłużenia żywotności produktów i możliwości recyklingu.

[Environmental Data - objaśnienie >](#)

[Jak oceniamy zrównoważony rozwój produktów >](#)

### Wpływ na środowisko

Ślad węglowy (kg ekwiwalentu CO<sub>2</sub> na CR, całkowity cykl życia) **2961**

Ujawnienie informacji o wpływie na środowisko [Środowiskowy profil produktu](#)

## Use Better

### Materiały i opakowania

Opakowanie wykonane z kartonu pochodzącego z recyklingu **Tak**

Opakowanie bez plastiku jednorazowego użytku **Nie**

Chińskie rozporządzenie RoHS [Dyrektywa RoHS Chiny](#)

Bez PCV **Tak**

## Use Again

### Przepakowanie i regeneracja

Profil cyklu życia produktu (PEP) **Nie są wymagane żadne specjalne operacje związane z recyklingiem**

WEEE



Produkt musi być utylizowany na rynkach Unii Europejskiej zgodnie wytycznymi dotyczącymi zbiórki odpadów i nigdy nie może trafiać do pojemników na śmieci.

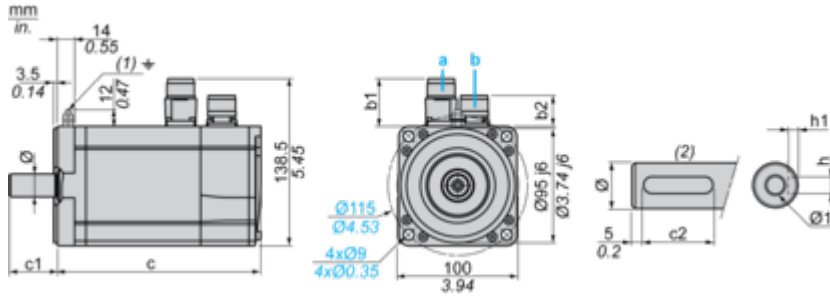
Odbiór

No

## Dimensions Drawings

### Servo Motors Dimensions

#### Example with Straight Connectors



- a: Power supply for servo motor brake
- b: Power supply for servo motor encoder
- (1) M4 screw
- (2) Shaft end, keyed slot (optional)

Dimensions in mm

Straight connectors		Rotatable angled connectors		c (without brake)	c (with brake)	c1	c2	h	h1	Ø	Ø1 for screws
b1	b2	b1	b2								
39.5	25.5	39.5	39.5	277	308	50	40	8 N9	4 <sup>+0.1</sup> <sub>0</sub>	24 k6	M8 x 19

Dimensions in in.

Straight connectors		Rotatable angled connectors		c (without brake)	c (with brake)	c1	c2	h	h1	Ø	Ø1 for screws
b1	b2	b1	b2								
1.55	1.00	1.55	1.55	10.90	12.12	1.96	1.57	0.31 N9	0.16 <sup>+0.1</sup> <sub>0</sub>	0.94 k6	M8 x 0.75

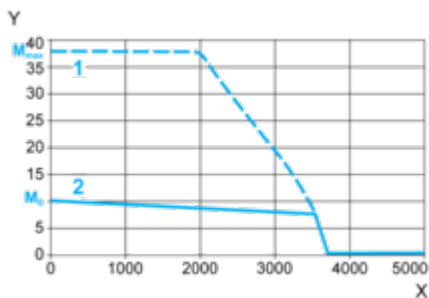
## Performance Curves

### 400 V 3-Phase Supply Voltage

---

#### Torque/Speed Curves

Servo motor with LXM32-D30N4 servo drive



X Speed in rpm

Y Torque in Nm

1 Peak torque

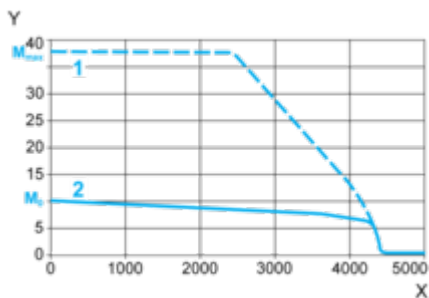
2 Continuous torque

## 480 V 3-Phase Supply Voltage

---

### Torque/Speed Curves

Servo motor with LXM32•D30N4 servo drive



X Speed in rpm

Y Torque in Nm

1 Peak torque

2 Continuous torque