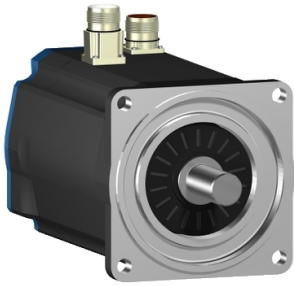


# Arkusz danych produktu

Specyfikacje



## Lexium 32 & Motors, serwośilnik AC BSH, 3.4 N.m, 2500 obr/min, wał wpustowy, z hamulcem trzymającym, IP50

BSH1002P11F1A

### Parametry podstawowe

skrótowa nazwa urządzenia	BSH
Typ produktu lub komponentu	Serwonapęd
Maksymalna prędkość mechaniczna	6000 obr/min
ciągły moment	4,5 N.m dla LXM15LD21M3, 230 V, jednofazowy 3,4 N.m dla LXM15LD13M3, 230 V, trzy fazy 3,4 N.m dla LXM15LD10N4, 230 V, trzy fazy 3,4 N.m dla LXM15LD10N4, 400 V, trzy fazy 3,4 N.m dla LXM15LD10N4, 480 V, trzy fazy 5,8 N.m dla LXM15LD17N4, 400 V, trzy fazy 5,8 N.m dla LXM15LD17N4, 480 V, trzy fazy 5,8 N.m dla LXM15LD21M3, 230 V, trzy fazy 5,5 N.m dla LXM05AD17M3X, 200...240 V, trzy fazy 5,5 N.m dla LXM05AD22N4, 380...480 V, trzy fazy 5,5 N.m dla LXM05AD28M2, 200...240 V, jednofazowy 5,5 N.m dla LXM05BD17M3X, 200...240 V, trzy fazy 5,5 N.m dla LXM05BD22N4, 380...480 V, trzy fazy 5,5 N.m dla LXM05BD28M2, 200...240 V, jednofazowy 5,5 N.m dla LXM05CD17M3X, 200...240 V, trzy fazy 5,5 N.m dla LXM05CD22N4, 380...480 V, trzy fazy 5,5 N.m dla LXM05CD28M2, 200...240 V, jednofazowy 5,8 N.m dla LXM32.D18N4 w 6 A, 400 V, trzy fazy 5,8 N.m dla LXM32.D18N4 w 6 A, 480 V, trzy fazy
szczytowy moment utyku	9,39 N.m dla LXM15LD21M3, 230 V, jednofazowy 5,6 N.m dla LXM15LD13M3, 230 V, trzy fazy 8 N.m dla LXM15LD10N4, 230 V, trzy fazy 8 N.m dla LXM15LD10N4, 400 V, trzy fazy 8 N.m dla LXM15LD10N4, 480 V, trzy fazy 12,13 N.m dla LXM15LD17N4, 400 V, trzy fazy 12,13 N.m dla LXM15LD17N4, 480 V, trzy fazy 14,79 N.m dla LXM15LD21M3, 230 V, trzy fazy 11,23 N.m dla LXM05AD17M3X, 200...240 V, trzy fazy 13,92 N.m dla LXM05AD22N4, 380...480 V, trzy fazy 16 N.m dla LXM05AD28M2, 200...240 V, jednofazowy 11,23 N.m dla LXM05BD17M3X, 200...240 V, trzy fazy 13,92 N.m dla LXM05BD22N4, 380...480 V, trzy fazy 16 N.m dla LXM05BD28M2, 200...240 V, jednofazowy 11,23 N.m dla LXM05CD17M3X, 200...240 V, trzy fazy 13,92 N.m dla LXM05CD22N4, 380...480 V, trzy fazy 16 N.m dla LXM05CD28M2, 200...240 V, jednofazowy 18,3 N.m dla LXM32.D18N4 w 6 A, 400 V, trzy fazy 18,3 N.m dla LXM32.D18N4 w 6 A, 480 V, trzy fazy

Wyłączenie odpowiedzialności: Niniejsza dokumentacja nie pełni funkcji zastępczej i nie powinna być wykorzystywana do określenia niezawodności lub przydatności opisanych w niej produktów do konkretnych zastosowań użytkownika

<b>znamionowa moc wyjściowa</b>	<p>950 W dla LXM15LD21M3, 230 V, jednofazowy  950 W dla LXM15LD21M3, 230 V, trzy fazy  780 W dla LXM05AD28M2, 200...240 V, jednofazowy  780 W dla LXM05BD28M2, 200...240 V, jednofazowy  780 W dla LXM05CD28M2, 200...240 V, jednofazowy  1400 W dla LXM05AD22N4, 380...480 V, trzy fazy  1400 W dla LXM05BD22N4, 380...480 V, trzy fazy  1400 W dla LXM05CD22N4, 380...480 V, trzy fazy  1600 W dla LXM15LD10N4, 400 V, trzy fazy  1700 W dla LXM15LD17N4, 400 V, trzy fazy  1950 W dla LXM15LD17N4, 480 V, trzy fazy  2150 W dla LXM15LD10N4, 480 V, trzy fazy  780 W dla LXM05AD17M3X, 200...240 V, trzy fazy  780 W dla LXM05BD17M3X, 200...240 V, trzy fazy  780 W dla LXM05CD17M3X, 200...240 V, trzy fazy  840 W dla LXM15LD13M3, 230 V, trzy fazy  890 W dla LXM15LD10N4, 230 V, trzy fazy  1700 W dla LXM32.D18N4 w 6 A, 400 V, trzy fazy  1700 W dla LXM32.D18N4 w 6 A, 480 V, trzy fazy</p>
<b>moment znamionowy</b>	<p>4,5 N.m dla LXM15LD21M3, 230 V, jednofazowy  4,96 N.m dla LXM05AD28M2, 200...240 V, jednofazowy  4,96 N.m dla LXM05BD28M2, 200...240 V, jednofazowy  4,96 N.m dla LXM05CD28M2, 200...240 V, jednofazowy  3,4 N.m dla LXM15LD10N4, 230 V, trzy fazy  3,4 N.m dla LXM15LD10N4, 400 V, trzy fazy  3,4 N.m dla LXM15LD10N4, 480 V, trzy fazy  3,4 N.m dla LXM15LD13M3, 230 V, trzy fazy  3,7 N.m dla LXM15LD17N4, 480 V, trzy fazy  4 N.m dla LXM15LD17N4, 400 V, trzy fazy  4,4 N.m dla LXM05AD22N4, 380...480 V, trzy fazy  4,4 N.m dla LXM05BD22N4, 380...480 V, trzy fazy  4,4 N.m dla LXM05CD22N4, 380...480 V, trzy fazy  4,96 N.m dla LXM05AD17M3X, 200...240 V, trzy fazy  4,96 N.m dla LXM05BD17M3X, 200...240 V, trzy fazy  4,96 N.m dla LXM05CD17M3X, 200...240 V, trzy fazy  5,8 N.m dla LXM15LD21M3, 230 V, trzy fazy  4 N.m dla LXM32.D18N4 w 6 A, 400 V, trzy fazy  4 N.m dla LXM32.D18N4 w 6 A, 480 V, trzy fazy</p>
<b>prędkość znamionowa</b>	<p>3000 obr./min dla LXM05AD22N4, 380...480 V, trzy fazy  3000 obr./min dla LXM05BD22N4, 380...480 V, trzy fazy  3000 obr./min dla LXM05CD22N4, 380...480 V, trzy fazy  1500 obr./min dla LXM05AD17M3X, 200...240 V, trzy fazy  1500 obr./min dla LXM05BD17M3X, 200...240 V, trzy fazy  1500 obr./min dla LXM05CD17M3X, 200...240 V, trzy fazy  4500 obr./min dla LXM15LD10N4, 400 V, trzy fazy  6000 obr./min dla LXM15LD10N4, 480 V, trzy fazy  4000 obr./min dla LXM32.D18N4 w 6 A, 400 V, trzy fazy  4000 obr./min dla LXM32.D18N4 w 6 A, 480 V, trzy fazy  1500 obr./min dla LXM05AD28M2, 200...240 V, jednofazowy  1500 obr./min dla LXM05BD28M2, 200...240 V, jednofazowy  1500 obr./min dla LXM05CD28M2, 200...240 V, jednofazowy  2000 obr./min dla LXM15LD21M3, 230 V, jednofazowy  2000 obr./min dla LXM15LD21M3, 230 V, trzy fazy  2500 obr./min dla LXM15LD10N4, 230 V, trzy fazy  2500 obr./min dla LXM15LD13M3, 230 V, trzy fazy  4000 obr./min dla LXM15LD17N4, 400 V, trzy fazy  5000 obr./min dla LXM15LD17N4, 480 V, trzy fazy</p>
<b>Zgodność produktu</b>	<p>LXM05AD28M2 w 200...240 V jednofazowy  LXM05BD28M2 w 200...240 V jednofazowy  LXM05CD28M2 w 200...240 V jednofazowy  LXM15LD21M3 w 230 V jednofazowy  LXM15LD13M3 w 230 V trzy fazy  LXM15LD10N4 w 400 V trzy fazy  LXM05AD17M3X w 200...240 V trzy fazy  LXM05BD17M3X w 200...240 V trzy fazy  LXM05CD17M3X w 200...240 V trzy fazy  LXM15LD10N4 w 230 V trzy fazy  LXM15LD10N4 w 480 V trzy fazy  LXM15LD21M3 w 230 V trzy fazy  LXM05AD22N4 w 380...480 V trzy fazy  LXM05BD22N4 w 380...480 V trzy fazy  LXM05CD22N4 w 380...480 V trzy fazy  LXM15LD17N4 w 400 V trzy fazy  LXM15LD17N4 w 480 V trzy fazy  LXM32.D18N4 w 400 V trzy fazy  LXM32.D18N4 w 480 V trzy fazy</p>

koniec wału	Z wpustem
stopień ochrony IP	IP50 STANDARD
rozdzielczość sprzężenia zwrotnego prędkości	131072 punktów/obrót
hamulec trzymania	Z
Podstawa montażowa	Kołnierz zgodny z normą międzynarodową
Połączenie elektryczne	Złącza proste

## Parametry uzupełniające

Zgodność gamy	Lexium 15 Lexium 32 Lexium 05
supply voltage max	480 V
Ilość faz w sieci	Trzy fazy
ciągły prąd zwarcioowy	4,8 A
maximum continuous power	2,51 W
maksymalny prąd Irms	17,1 A dla LXM15LD13M3 17,1 A dla LXM15LD21M3 17,1 A dla LXM15LD10N4 17,1 A dla LXM15LD17N4 17,1 A dla LXM05AD28M2 17,1 A dla LXM05AD17M3X 17,1 A dla LXM05AD22N4 17,1 A dla LXM05BD28M2 17,1 A dla LXM05BD17M3X 17,1 A dla LXM05BD22N4 17,1 A dla LXM05CD28M2 17,1 A dla LXM05CD17M3X 17,1 A dla LXM05CD22N4 17,1 A dla LXM32.D18N4
maks. prąd ciągły	17,1 A
częstotliwość przełączania	8 kHz
drugi wał	Bez drugiego końca wału
średnica wału	19 mm
długość wału	40 mm
szerokość klucza	30 mm
rodzaj sprzężenia zwrotnego	Jednoobrotowy SinCos Hiperface
moment hamujący	9 N.m hamulec trzymania
rozmiar kołnierza silnika	100 mm
liczba warstw uzwojeń silnika	2
stała momentu	1,21 N.m/A w 120 °C
stała powrotna siła elektromotoryczna	77 V/Kobr/min w 120 °C
liczba biegunów silnika	8
inercja wirnika	2,928 kg.cm <sup>2</sup>
rezystancja stojana	2,4 om w 20 °C
indukcyjność stojana	12,7 mH w 20 °C
elektryczna stała czasowa stojana	5,29 ms w 20 °C

<b>maksymalna siła promieniowa Fr</b>	620 N w 4000 obr/min 690 N w 3000 obr/min 790 N w 2000 obr/min 990 N w 1000 obr/min
<b>maksymalna siła osiowa Fa</b>	0,2 x Fr
<b>moc hamowania</b>	18 W
<b>rodzaj chłodzenia</b>	Konwekcja naturalna
<b>długość</b>	235,5 mm
<b>średnica kołnierza centrującego</b>	95 mm
<b>głębokość kołnierza centrującego</b>	3,5 mm
<b>liczba otworów montażowych</b>	4
<b>średnica otworów montażowych</b>	9 mm
<b>średnica otworów montażowych</b>	115 mm
<b>Masa produktu</b>	6,3 kg

## Jednostka opakowania

<b>Jednostka miary opakowania 1</b>	PCE
<b>Ilość jednostek w opakowaniu 1</b>	1
<b>Wysokość opakowania 1</b>	15,4 cm
<b>Szerokość opakowania 1</b>	16,3 cm
<b>Długość opakowania 1</b>	40,7 cm
<b>Waga opakowania 1</b>	6,45 kg

## Warunki gwarancji

<b>Gwarancja</b>	18 months
------------------	-----------

## Environmental Data

Firma Schneider Electric dąży do osiągnięcia statusu zerowej emisji netto do 2050 r. dzięki partnerstwom w łańcuchu dostaw, materiałom o mniejszym wpływie na środowisko i gospodarce obiegu zamkniętego za pośrednictwem naszej trwającej kampanii "Use Better, Use Longer, Use Again" w celu wydłużenia żywotności produktów i możliwości recyklingu.

[Environmental Data - objaśnienie >](#)

[Jak oceniamy zrównoważony rozwój produktów >](#)

### Wpływ na środowisko

Ślad węglowy (kg ekwiwalentu CO2 na CR, całkowity cykl życia)	2354
---	------

Ujawnienie informacji o wpływie na środowisko	<a href="#">Środowiskowy profil produktu</a>
---	--

## Use Better

### Materiały i opakowania

Opakowanie wykonane z kartonu pochodzącego z recyklingu	Tak
---	-----

Opakowanie bez plastiku jednorazowego użytku	Nie
--	-----

Chińskie rozporządzenie RoHS	<a href="#">Dyrektywa RoHS Chiny</a>
------------------------------	--------------------------------------

Bez PCV	Tak
---------	-----

## Use Again

### Przepakowanie i regeneracja

Profil cyklu życia produktu (PEP)	Nie są wymagane żadne specjalne operacje związane z recyklingiem
-----------------------------------	--

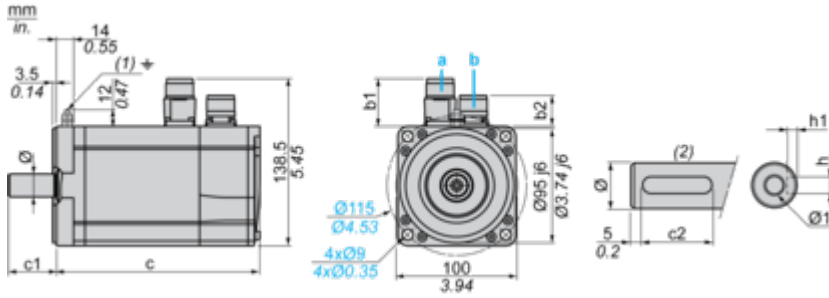
WEEE	 Produkt musi być utylizowany na rynkach Unii Europejskiej zgodnie z wytycznymi dotyczącymi zbiórki odpadów i nigdy nie może trafiać do pojemników na śmieci.
------	--

Odbiór	No
--------	----

## Dimensions Drawings

### Servo Motors Dimensions

#### Example with Straight Connectors



- a: Power supply for servo motor brake
- b: Power supply for servo motor encoder
- (1) M4 screw
- (2) Shaft end, keyed slot (optional)

Dimensions in mm

Straight connectors		Rotatable angled connectors		c (without brake)	c (with brake)	c1	c2	h	h1	Ø	Ø1 for screws
b1	b2	b1	b2								
39.5	25.5	39.5	39.5	205	236	40	30	6 N9	3.5 <sup>+0.1</sup> <sub>0</sub>	19 k6	M6 x 16

Dimensions in in.

Straight connectors		Rotatable angled connectors		c (without brake)	c (with brake)	c1	c2	h	h1	Ø	Ø1 for screws
b1	b2	b1	b2								
1.55	1.00	1.55	1.55	8.07	9.29	1.57	1.18	0.24 N9	0.14 <sup>+0.1</sup> <sub>0</sub>	0.75 k6	M6 x 0.63

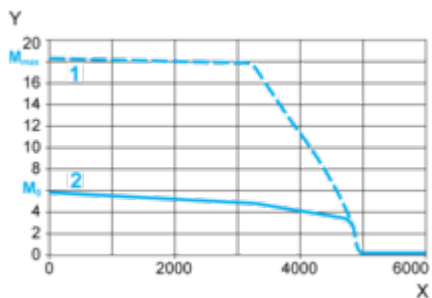
## Performance Curves

### 400 V 3-Phase Supply Voltage

---

#### Torque/Speed Curves

Servo motor with LXM32•D18N4 servo drive



X Speed in rpm

Y Torque in Nm

1 Peak torque

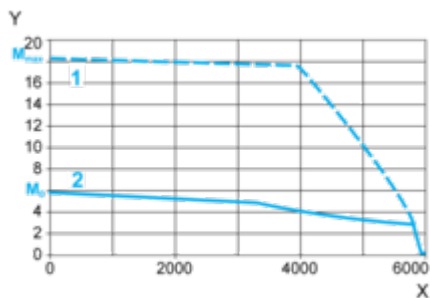
2 Continuous torque

## 480 V 3-Phase Supply Voltage

---

### Torque/Speed Curves

Servo motor with LXM32•D18N4 servo drive



X Speed in rpm

Y Torque in Nm

1 Peak torque

2 Continuous torque