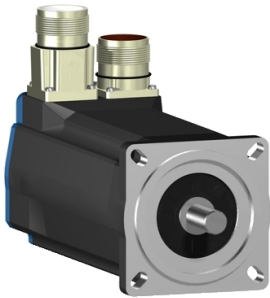


# Arkusz danych produktu

Specyfikacje



## Lexium 32 & Motors, serwo silnik AC BSH, 0.7 N.m, 8000 obr/min, wał wpustowy, z hamulcem trzymającym, IP65

BSH0701T31F2A

### Parametry podstawowe

<b>skrótowa nazwa urządzenia</b>	BSH
<b>Typ produktu lub komponentu</b>	Serwonapęd
<b>Maksymalna prędkość mechaniczna</b>	8000 obr/min
<b>ciągły moment</b>	1,3 N.m dla LXM32.U90M2 w 3 A, 230 V, jednofazowy 1,4 N.m dla LXM05AD10M3X, 200...240 V, trzy fazy 1,4 N.m dla LXM05BD10M3X, 200...240 V, trzy fazy 1,4 N.m dla LXM05CD10M3X, 200...240 V, trzy fazy 1,4 N.m dla LXM15LD13M3, 230 V, jednofazowy 1,4 N.m dla LXM05AD10F1, 110...120 V, jednofazowy 1,4 N.m dla LXM05AD17M2, 200...240 V, jednofazowy 1,4 N.m dla LXM05BD10F1, 110...120 V, jednofazowy 1,4 N.m dla LXM05BD17M2, 200...240 V, jednofazowy 1,4 N.m dla LXM05CD10F1, 110...120 V, jednofazowy 1,4 N.m dla LXM05CD17M2, 200...240 V, jednofazowy 1,4 N.m dla LXM32.D18M2 w 6 A, 115 V, jednofazowy 0,7 N.m dla LXM15LU60N4, 400 V, trzy fazy 0,7 N.m dla LXM15LU60N4, 480 V, trzy fazy 0,91 N.m dla LXM15LU60N4, 230 V, trzy fazy 1,4 N.m dla LXM15LD10N4, 230 V, trzy fazy 1,4 N.m dla LXM15LD10N4, 400 V, trzy fazy 1,4 N.m dla LXM15LD10N4, 480 V, trzy fazy 1,4 N.m dla LXM15LD13M3, 230 V, trzy fazy 1,4 N.m dla LXM15LD21M3, 230 V, trzy fazy 1,4 N.m dla LXM05AD17M3X, 200...240 V, trzy fazy 1,4 N.m dla LXM05BD17M3X, 200...240 V, trzy fazy 1,4 N.m dla LXM05CD17M3X, 200...240 V, trzy fazy
<b>szczytowy moment utyku</b>	3,5 N.m dla LXM32.U90M2 w 3 A, 230 V, jednofazowy 3,19 N.m dla LXM15LD13M3, 230 V, jednofazowy 2,42 N.m dla LXM05AD10F1, 110...120 V, jednofazowy 3,19 N.m dla LXM05AD17M2, 200...240 V, jednofazowy 2,42 N.m dla LXM05BD10F1, 110...120 V, jednofazowy 3,19 N.m dla LXM05BD17M2, 200...240 V, jednofazowy 2,42 N.m dla LXM05CD10F1, 110...120 V, jednofazowy 3,19 N.m dla LXM05CD17M2, 200...240 V, jednofazowy 3,5 N.m dla LXM32.D18M2 w 6 A, 115 V, jednofazowy 1,9 N.m dla LXM15LU60N4, 400 V, trzy fazy 1,9 N.m dla LXM15LU60N4, 480 V, trzy fazy 1,9 N.m dla LXM15LU60N4, 230 V, trzy fazy 2,91 N.m dla LXM15LD10N4, 230 V, trzy fazy 2,91 N.m dla LXM15LD10N4, 400 V, trzy fazy 2,91 N.m dla LXM15LD10N4, 480 V, trzy fazy 3,19 N.m dla LXM15LD13M3, 230 V, trzy fazy 3,19 N.m dla LXM15LD21M3, 230 V, trzy fazy 2,42 N.m dla LXM05AD10M3X, 200...240 V, trzy fazy 3,19 N.m dla LXM05AD17M3X, 200...240 V, trzy fazy 2,42 N.m dla LXM05BD10M3X, 200...240 V, trzy fazy 3,19 N.m dla LXM05BD17M3X, 200...240 V, trzy fazy 2,42 N.m dla LXM05CD10M3X, 200...240 V, trzy fazy 3,19 N.m dla LXM05CD17M3X, 200...240 V, trzy fazy

---

<b>znamionowa moc wyjściowa</b>	500 W dla LXM32.U90M2 w 3 A, 230 V, jednofazowy 350 W dla LXM32.D18M2 w 6 A, 115 V, jednofazowy 400 W dla LXM05AD10M3X, 200...240 V, trzy fazy 400 W dla LXM05BD10M3X, 200...240 V, trzy fazy 400 W dla LXM05CD10M3X, 200...240 V, trzy fazy 380 W dla LXM05AD10F1, 110...120 V, jednofazowy 380 W dla LXM05BD10F1, 110...120 V, jednofazowy 380 W dla LXM05CD10F1, 110...120 V, jednofazowy 400 W dla LXM05AD17M2, 200...240 V, jednofazowy 400 W dla LXM05BD17M2, 200...240 V, jednofazowy 400 W dla LXM05CD17M2, 200...240 V, jednofazowy 654 W dla LXM15LD13M3, 230 V, jednofazowy 1000 W dla LXM15LD10N4, 400 V, trzy fazy 1000 W dla LXM15LD10N4, 480 V, trzy fazy 400 W dla LXM05AD17M3X, 200...240 V, trzy fazy 400 W dla LXM05BD17M3X, 200...240 V, trzy fazy 400 W dla LXM05CD17M3X, 200...240 V, trzy fazy 440 W dla LXM15LU60N4, 230 V, trzy fazy 564 W dla LXM15LD10N4, 230 V, trzy fazy 586 W dla LXM15LU60N4, 400 V, trzy fazy 586 W dla LXM15LU60N4, 480 V, trzy fazy 654 W dla LXM15LD13M3, 230 V, trzy fazy 654 W dla LXM15LD21M3, 230 V, trzy fazy
---------------------------------	-----------------------------------------------------------------------------------------------------------------------------------------------------------------------------------------------------------------------------------------------------------------------------------------------------------------------------------------------------------------------------------------------------------------------------------------------------------------------------------------------------------------------------------------------------------------------------------------------------------------------------------------------------------------------------------------------------------------------------------------------------------------------------------------------------------------------------------------------------------------------------------------------------------------------------------------------------------------------------------------------------------------------------------------------------------------------------------------------------------------------------------------

---

<b>moment znamionowy</b>	0,94 N.m dla LXM32.U90M2 w 3 A, 230 V, jednofazowy 1,25 N.m dla LXM15LD13M3, 230 V, jednofazowy 1,36 N.m dla LXM32.D18M2 w 6 A, 115 V, jednofazowy 0,7 N.m dla LXM15LU60N4, 230 V, trzy fazy 0,7 N.m dla LXM15LU60N4, 400 V, trzy fazy 0,7 N.m dla LXM15LU60N4, 480 V, trzy fazy 1,23 N.m dla LXM15LD10N4, 400 V, trzy fazy 1,23 N.m dla LXM15LD10N4, 480 V, trzy fazy 1,25 N.m dla LXM15LD10N4, 230 V, trzy fazy 1,25 N.m dla LXM15LD13M3, 230 V, trzy fazy 1,25 N.m dla LXM15LD21M3, 230 V, trzy fazy
--------------------------	---------------------------------------------------------------------------------------------------------------------------------------------------------------------------------------------------------------------------------------------------------------------------------------------------------------------------------------------------------------------------------------------------------------------------------------------------------------------------------------------------------------------------------------

---

<b>prędkość znamionowa</b>	5000 obr./min dla LXM32.U90M2 w 3 A, 230 V, jednofazowy 3000 obr./min dla LXM05AD10F1, 110...120 V, jednofazowy 3000 obr./min dla LXM05BD10F1, 110...120 V, jednofazowy 3000 obr./min dla LXM05CD10F1, 110...120 V, jednofazowy 3000 obr./min dla LXM05AD10M3X, 200...240 V, trzy fazy 3000 obr./min dla LXM05BD10M3X, 200...240 V, trzy fazy 3000 obr./min dla LXM05CD10M3X, 200...240 V, trzy fazy 8000 obr./min dla LXM15LD10N4, 400 V, trzy fazy 3000 obr./min dla LXM05AD17M2, 200...240 V, jednofazowy 3000 obr./min dla LXM05BD17M2, 200...240 V, jednofazowy 3000 obr./min dla LXM05CD17M2, 200...240 V, jednofazowy 3000 obr./min dla LXM05AD17M3X, 200...240 V, trzy fazy 3000 obr./min dla LXM05BD17M3X, 200...240 V, trzy fazy 3000 obr./min dla LXM05CD17M3X, 200...240 V, trzy fazy 5000 obr./min dla LXM15LD13M3, 230 V, jednofazowy 2500 obr./min dla LXM32.D18M2 w 6 A, 115 V, jednofazowy 5000 obr./min dla LXM15LD10N4, 230 V, trzy fazy 5000 obr./min dla LXM15LD13M3, 230 V, trzy fazy 5000 obr./min dla LXM15LD21M3, 230 V, trzy fazy 6000 obr./min dla LXM15LU60N4, 230 V, trzy fazy 8000 obr./min dla LXM15LD10N4, 480 V, trzy fazy 8000 obr./min dla LXM15LU60N4, 400 V, trzy fazy 8000 obr./min dla LXM15LU60N4, 480 V, trzy fazy
----------------------------	-------------------------------------------------------------------------------------------------------------------------------------------------------------------------------------------------------------------------------------------------------------------------------------------------------------------------------------------------------------------------------------------------------------------------------------------------------------------------------------------------------------------------------------------------------------------------------------------------------------------------------------------------------------------------------------------------------------------------------------------------------------------------------------------------------------------------------------------------------------------------------------------------------------------------------------------------------------------------------------------------------------------------------------------------------------------------------------------------------------------------------------------------------------------------------------------------------------------------------------------------------------------------------------------------------------------------------

<b>Zgodność produktu</b>	LXM05AD10F1 w 110...120 V jednofazowy LXM05AD17M2 w 200...240 V jednofazowy LXM05BD10F1 w 110...120 V jednofazowy LXM05BD17M2 w 200...240 V jednofazowy LXM05CD10F1 w 110...120 V jednofazowy LXM05CD17M2 w 200...240 V jednofazowy LXM15LD13M3 w 230 V jednofazowy LXM32.U90M2 w 230 V jednofazowy LXM32.D18M2 w 115 V jednofazowy LXM15LU60N4 w 230 V trzy fazy LXM05AD10M3X w 200...240 V trzy fazy LXM05BD10M3X w 200...240 V trzy fazy LXM05CD10M3X w 200...240 V trzy fazy LXM15LD13M3 w 230 V trzy fazy LXM15LU60N4 w 400 V trzy fazy LXM15LU60N4 w 480 V trzy fazy LXM15LD10N4 w 400 V trzy fazy LXM05AD17M3X w 200...240 V trzy fazy LXM05BD17M3X w 200...240 V trzy fazy LXM05CD17M3X w 200...240 V trzy fazy LXM15LD10N4 w 230 V trzy fazy LXM15LD10N4 w 480 V trzy fazy LXM15LD21M3 w 230 V trzy fazy
<b>koniec wału</b>	Z wpustem
<b>stopień ochrony IP</b>	IP65 STANDARD IP67 z zestawem IP67
<b>rozdzielczość sprzężenia zwrotnego prędkości</b>	131072 punktów/obrót
<b>hamulec trzymania</b>	Z
<b>Podstawa montażowa</b>	Kołnierz zgodny z normą międzynarodową
<b>Połączenie elektryczne</b>	Złącza obrotowe kątowe

## Parametry uzupełniające

<b>Zgodność gamy</b>	Lexium 15 Lexium 32 Lexium 05
<b>supply voltage max</b>	480 V
<b>Ilość faz w sieci</b>	Trzy fazy
<b>ciągły prąd zwarciov</b>	3,2 A
<b>maximum continuous power</b>	1,06 W
<b>maksymalny prąd Irms</b>	10 A dla LXM32.D18M2 9 A dla LXM32.U90M2 9,9 A dla LXM15LD13M3 9,9 A dla LXM15LD21M3 9,9 A dla LXM15LU60N4 9,9 A dla LXM15LD10N4
<b>maks. prąd ciągły</b>	10,1 A
<b>częstotliwość przełączania</b>	8 kHz
<b>drugi wał</b>	Bez drugiego końca wału
<b>średnica wału</b>	11 mm
<b>długość wału</b>	23 mm
<b>szerokość klucza</b>	18 mm
<b>rodzaj sprzężenia zwrotnego</b>	Jednoobrotowy SinCos Hiperface
<b>moment hamujący</b>	2 N.m hamulec trzymania
<b>rozmiar kołnierza silnika</b>	70 mm
<b>liczba warstw uzwojeń silnika</b>	1

stała momentu	0,44 N.m/A w 120 °C
stała powrotna siła elektromotoryczna	26 V/Kobr/min w 120 °C
liczba biegunów silnika	6
inercja wirnika	0,322 kg.cm <sup>2</sup>
rezystancja stojana	3,3 om w 20 °C
indukcyjność stojana	12,3 mH w 20 °C
elektryczna stała czasowa stojana	3,73 ms w 20 °C
maksymalna siła promieniowa Fr	360 N w 6000 obr/min 380 N w 5000 obr/min 410 N w 4000 obr/min 460 N w 3000 obr/min 520 N w 2000 obr/min 660 N w 1000 obr/min
maksymalna siła osiowa Fa	0,2 x Fr
moc hamowania	10 W
rodzaj chłodzenia	Konwekcja naturalna
długość	179,5 mm
średnica kołnierza centrującego	60 mm
głębokość kołnierza centrującego	2,5 mm
liczba otworów montażowych	4
średnica otworów montażowych	5,5 mm
średnica otworów montażowych	82 mm
Masa produktu	2,3 kg

## Jednostka opakowania

Jednostka miary opakowania 1	PCE
Ilość jednostek w opakowaniu 1	1
Wysokość opakowania 1	12,3 cm
Szerokość opakowania 1	12,8 cm
Długość opakowania 1	37,7 cm
Waga opakowania 1	2,55 kg

## Warunki gwarancji

Gwarancja	18 months
-----------	-----------

## Environmental Data

Firma Schneider Electric dąży do osiągnięcia statusu zerowej emisji netto do 2050 r. dzięki partnerstwom w łańcuchu dostaw, materiałom o mniejszym wpływie na środowisko i gospodarce obiegu zamkniętego za pośrednictwem naszej trwającej kampanii "Use Better, Use Longer, Use Again" w celu wydłużenia żywotności produktów i możliwości recyklingu.

[Environmental Data - objaśnienie >](#)

[Jak oceniamy zrównoważony rozwój produktów >](#)

### Wpływ na środowisko

Ślad węglowy (kg ekwiwalentu CO2 na CR, całkowity cykl życia)	1102
---------------------------------------------------------------	------

Ujawnienie informacji o wpływie na środowisko

[Środowiskowy profil produktu](#)

## Use Better

### Materiały i opakowania

Opakowanie wykonane z kartonu pochodzącego z recyklingu	Tak
---------------------------------------------------------	-----

Opakowanie bez plastiku jednorazowego użytku	Nie
----------------------------------------------	-----

Chińskie rozporządzenie RoHS	<a href="#">Dyrektywa RoHS Chiny</a>
------------------------------	--------------------------------------

Bez PCV	Tak
---------	-----

## Use Again

### Przepakowanie i regeneracja

Profil cyklu życia produktu (PEP)	Nie są wymagane żadne specjalne operacje związane z recyklingiem
-----------------------------------	------------------------------------------------------------------

WEEE	 Produkt musi być utylizowany na rynkach Unii Europejskiej zgodnie z wytycznymi dotyczącymi zbiórki odpadów i nigdy nie może trafiać do pojemników na śmieci.
------	--------------------------------------------------------------------------------------------------------------------------------------------------------------------------------------------------------------------------------------------------

Odbiór	No
--------	----



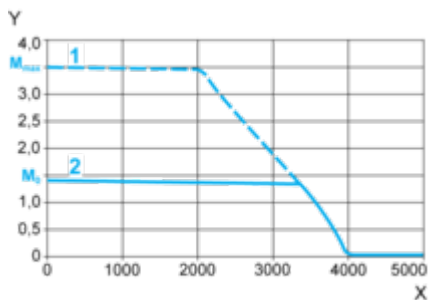
## Performance Curves

### 115 V Single-Phase Supply Voltage

---

#### Torque/Speed Curves

Servo motor with LXM32-D18M2 servo drive



X Speed in rpm

Y Torque in Nm

1 Peak torque

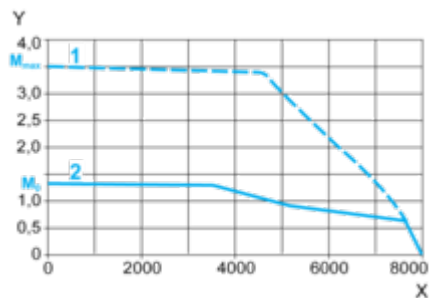
2 Continuous torque

230 V Single-Phase Supply Voltage

---

Torque/Speed Curves

Servo motor with LXM32•U90M2 servo drive



X Speed in rpm

Y Torque in Nm

1 Peak torque

2 Continuous torque