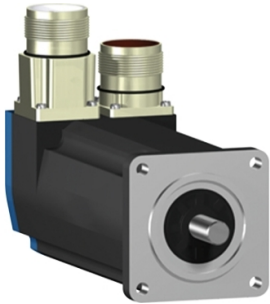


# Arkusz danych produktu

Specyfikacje



## Lexium 32 & Motors, serwo silnik AC BSH, 1.3 N.m, 3000 obr/min, wał wpustowy, bez hamulca trzymającego, IP65

BSH0553T31A1A

### Parametry podstawowe

skrótowa nazwa urządzenia	BSH
Typ produktu lub komponentu	Serwonapęd
Maksymalna prędkość mechaniczna	9000 obr/min
ciągły moment	1,2 N.m dla LXM32.U90M2 w 3 A, 230 V, jednofazowy 1,3 N.m dla LXM05AD17F1, 110...120 V, jednofazowy 1,3 N.m dla LXM05AD17M2, 200...240 V, jednofazowy 1,3 N.m dla LXM05BD17F1, 110...120 V, jednofazowy 1,3 N.m dla LXM05BD17M2, 200...240 V, jednofazowy 1,3 N.m dla LXM05CD17F1, 110...120 V, jednofazowy 1,3 N.m dla LXM05CD17M2, 200...240 V, jednofazowy 1,2 N.m dla LXM32.D18M2 w 6 A, 115 V, jednofazowy 1,3 N.m dla LXM05AD17M3X, 200...240 V, trzy fazy 1,3 N.m dla LXM05BD17M3X, 200...240 V, trzy fazy 1,3 N.m dla LXM05CD17M3X, 200...240 V, trzy fazy
szczytowy moment utyku	3 N.m dla LXM32.U90M2 w 3 A, 230 V, jednofazowy 3,31 N.m dla LXM05AD17F1, 110...120 V, jednofazowy 3,31 N.m dla LXM05AD17M2, 200...240 V, jednofazowy 3,31 N.m dla LXM05BD17F1, 110...120 V, jednofazowy 3,31 N.m dla LXM05BD17M2, 200...240 V, jednofazowy 3,31 N.m dla LXM05CD17F1, 110...120 V, jednofazowy 3,31 N.m dla LXM05CD17M2, 200...240 V, jednofazowy 3,3 N.m dla LXM32.D18M2 w 6 A, 115 V, jednofazowy 3,31 N.m dla LXM05AD17M3X, 200...240 V, trzy fazy 3,31 N.m dla LXM05BD17M3X, 200...240 V, trzy fazy 3,31 N.m dla LXM05CD17M3X, 200...240 V, trzy fazy
znamionowa moc wyjściowa	550 W dla LXM32.U90M2 w 3 A, 230 V, jednofazowy 350 W dla LXM05AD17F1, 110...120 V, jednofazowy 350 W dla LXM05AD17M2, 200...240 V, jednofazowy 350 W dla LXM05BD17F1, 110...120 V, jednofazowy 350 W dla LXM05BD17M2, 200...240 V, jednofazowy 350 W dla LXM05CD17F1, 110...120 V, jednofazowy 350 W dla LXM05CD17M2, 200...240 V, jednofazowy 350 W dla LXM32.D18M2 w 6 A, 115 V, jednofazowy 350 W dla LXM05AD17M3X, 200...240 V, trzy fazy 350 W dla LXM05BD17M3X, 200...240 V, trzy fazy 350 W dla LXM05CD17M3X, 200...240 V, trzy fazy
moment znamionowy	0,84 N.m dla LXM32.U90M2 w 3 A, 230 V, jednofazowy 1,1 N.m dla LXM05AD17F1, 110...120 V, jednofazowy 1,1 N.m dla LXM05AD17M2, 200...240 V, jednofazowy 1,1 N.m dla LXM05BD17F1, 110...120 V, jednofazowy 1,1 N.m dla LXM05BD17M2, 200...240 V, jednofazowy 1,1 N.m dla LXM05CD17F1, 110...120 V, jednofazowy 1,1 N.m dla LXM05CD17M2, 200...240 V, jednofazowy 1,14 N.m dla LXM32.D18M2 w 6 A, 115 V, jednofazowy 1,1 N.m dla LXM05AD17M3X, 200...240 V, trzy fazy 1,1 N.m dla LXM05BD17M3X, 200...240 V, trzy fazy 1,1 N.m dla LXM05CD17M3X, 200...240 V, trzy fazy

Wyłączenie odpowiedzialności: Niniejsza dokumentacja nie pełni funkcji zastępczej i nie powinna być wykorzystywana do określenia niezawodności lub przydatności opisanych w niej produktów do konkretnych zastosowań użytkownika

<b>prędkość znamionowa</b>	6000 obr./min dla LXM32.U90M2 w 3 A, 230 V, jednofazowy 3000 obr./min dla LXM05AD17F1, 110...120 V, jednofazowy 3000 obr./min dla LXM05BD17F1, 110...120 V, jednofazowy 3000 obr./min dla LXM05CD17F1, 110...120 V, jednofazowy 3000 obr./min dla LXM05AD17M2, 200...240 V, jednofazowy 3000 obr./min dla LXM05BD17M2, 200...240 V, jednofazowy 3000 obr./min dla LXM05CD17M2, 200...240 V, jednofazowy 3000 obr./min dla LXM32.D18M2 w 6 A, 115 V, jednofazowy 3000 obr./min dla LXM05AD17M3X, 200...240 V, trzy fazy 3000 obr./min dla LXM05BD17M3X, 200...240 V, trzy fazy 3000 obr./min dla LXM05CD17M3X, 200...240 V, trzy fazy
<b>Zgodność produktu</b>	LXM05AD17F1 w 110...120 V jednofazowy LXM05AD17M2 w 200...240 V jednofazowy LXM05BD17F1 w 110...120 V jednofazowy LXM05BD17M2 w 200...240 V jednofazowy LXM05CD17F1 w 110...120 V jednofazowy LXM05CD17M2 w 200...240 V jednofazowy LXM32.U90M2 w 230 V jednofazowy LXM32.D18M2 w 115 V jednofazowy LXM05AD17M3X w 200...240 V trzy fazy LXM05BD17M3X w 200...240 V trzy fazy LXM05CD17M3X w 200...240 V trzy fazy
<b>koniec wału</b>	Z wpustem
<b>stopień ochrony IP</b>	IP65 STANDARD IP67 z zestawem IP67
<b>rozdzielczość sprzężenia zwrotnego prędkości</b>	131072 punktów/obrót
<b>hamulec trzymania</b>	Bez
<b>Podstawa montażowa</b>	Kołnierz zgodny z normą międzynarodową
<b>Połączenie elektryczne</b>	Złącza proste

## Parametry uzupełniające

<b>Zgodność gamy</b>	Lexium 32 Lexium 05
<b>supply voltage max</b>	480 V
<b>Ilość faz w sieci</b>	Trzy fazy
<b>ciągły prąd zwarciovowy</b>	3,1 A
<b>maximum continuous power</b>	0,97 W
<b>maksymalny prąd Irms</b>	11,9 A dla LXM05AD17F1 11,9 A dla LXM05AD17M2 11,9 A dla LXM05AD17M3X 11,9 A dla LXM05BD17F1 11,9 A dla LXM05BD17M2 11,9 A dla LXM05BD17M3X 11,9 A dla LXM05CD17F1 11,9 A dla LXM05CD17M2 11,9 A dla LXM05CD17M3X 10 A dla LXM32.D18M2 9 A dla LXM32.U90M2
<b>maks. prąd ciągły</b>	11,9 A
<b>częstotliwość przełączania</b>	8 kHz
<b>drugi wał</b>	Bez drugiego końca wału
<b>średnica wału</b>	9 mm
<b>długość wału</b>	20 mm
<b>szerokość klucza</b>	12 mm
<b>rodzaj sprzężenia zwrotnego</b>	Jednoobrotowy SinCos Hiperface
<b>rozmiar kołnierza silnika</b>	55 mm

liczba warstw uzwojeń silnika	3
stała momentu	0,39 N.m/A w 120 °C
stała powrotna siła elektromotoryczna	22 V/Kobr/min w 120 °C
liczba biegunów silnika	6
inercja wirnika	0,134 kg.cm <sup>2</sup>
rezystancja stojana	3,1 om w 20 °C
indukcyjność stojana	7,4 mH w 20 °C
elektryczna stała czasowa stojana	2,39 ms w 20 °C
maksymalna siła promieniowa Fr	190 N w 8000 obr/min 200 N w 7000 obr/min 210 N w 6000 obr/min 230 N w 5000 obr/min 240 N w 4000 obr/min 270 N w 3000 obr/min 310 N w 2000 obr/min 390 N w 1000 obr/min
maksymalna siła osiowa Fa	0,2 x Fr
rodzaj chłodzenia	Konwekcja naturalna
długość	176,5 mm
średnica kołnierza centrującego	40 mm
głębokość kołnierza centrującego	2 mm
liczba otworów montażowych	4
średnica otworów montażowych	5,5 mm
średnica otworów montażowych	63 mm
Masa produktu	1,76 kg

## Jednostka opakowania

Jednostka miary opakowania 1	PCE
Ilość jednostek w opakowaniu 1	1
Wysokość opakowania 1	12,3 cm
Szerokość opakowania 1	12,8 cm
Długość opakowania 1	37,7 cm
Waga opakowania 1	1,4 kg

## Warunki gwarancji

Gwarancja	18 months
-----------	-----------

Firma Schneider Electric dąży do osiągnięcia statusu zerowej emisji netto do 2050 r. dzięki partnerstwom w łańcuchu dostaw, materiałom o mniejszym wpływie na środowisko i gospodarce obiegu zamkniętego za pośrednictwem naszej trwającej kampanii "Use Better, Use Longer, Use Again" w celu wydłużenia żywotności produktów i możliwości recyklingu.

[Environmental Data - objaśnienie >](#)

[Jak oceniamy zrównoważony rozwój produktów >](#)

### Wpływ na środowisko

Ślad węglowy (kg ekwiwalentu CO2 na CR, całkowity cykl życia)	614
---	-----

Ujawnienie informacji o wpływie na środowisko	<a href="#">Środowiskowy profil produktu</a>
---	--

## Use Better

### Materiały i opakowania

Opakowanie wykonane z kartonu pochodzącego z recyklingu	Tak
---	-----

Opakowanie bez plastiku jednorazowego użytku	Nie
--	-----

Chińskie rozporządzenie RoHS	<a href="#">Dyrektywa RoHS Chiny</a>
------------------------------	--------------------------------------

Bez PCV	Tak
---------	-----

## Use Again

### Przepakowanie i regeneracja

Profil cyklu życia produktu (PEP)	Nie są wymagane żadne specjalne operacje związane z recyklingiem
-----------------------------------	--

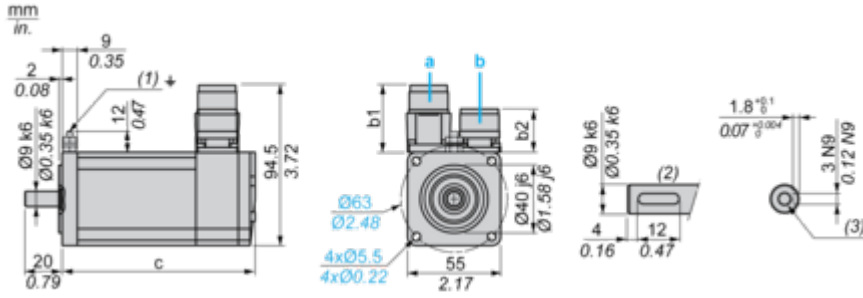
WEEE	 Produkt musi być utylizowany na rynkach Unii Europejskiej zgodnie wytycznymi dotyczącymi zbiórki odpadów i nigdy nie może trafiać do pojemników na śmieci.
------	--

Odbiór	No
--------	----

## Dimensions Drawings

### Servo Motors Dimensions

#### Example with Straight Connectors



- a: Power supply for servo motor brake
- b: Power supply for servo motor encoder
- (1) M4 screw
- (2) Shaft end, keyed slot (optional)
- (3) For screw M3 x 9 mm/M3 x 0.35 in.

Dimensions in mm

Straight connectors		Rotatable angled connectors		c (without brake)	c (with brake)
b	b1	b	b1		
39.5	25.5	39.5	39.5	176.5	203

Dimensions in in.

Straight connectors		Rotatable angled connectors		c (without brake)	c (with brake)
b	b1	b	b1		
1.55	1.00	1.55	1.55	6.94	7.99

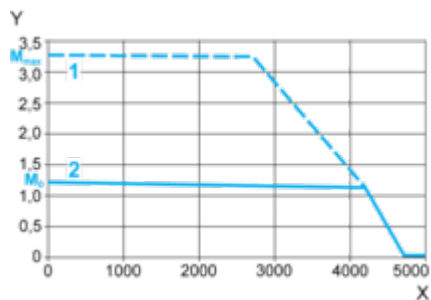
## Performance Curves

### 115 V Single-Phase Supply Voltage

---

#### Torque/Speed Curves

Servo motor with LXM32-D18M2 servo drive



X Speed in rpm

Y Torque in Nm

1 Peak torque

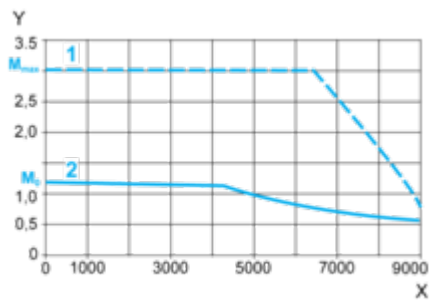
2 Continuous torque

## 230 V Single-Phase Supply Voltage

---

### Torque/Speed Curves

Servo motor with LXM32•U90M2 servo drive



X Speed in rpm

Y Torque in Nm

1 Peak torque

2 Continuous torque