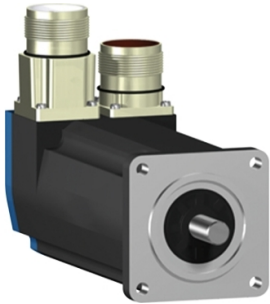


Arkusz danych produktu

Specyfikacje



Lexium 32 & Motors, serwośilnik AC BSH, 0.5 N.m, 4000 obr/min, wał wpustowy, z hamulcem trzymającym, IP50

BSH0551P11F1A

Parametry podstawowe

skrótowa nazwa urządzenia	BSH
Typ produktu lub komponentu	Serwonapęd
Maksymalna prędkość mechaniczna	9000 obr/min
ciągły moment	0,5 N.m dla LXM32.U60N4 w 1,5 A, 400 V, trzy fazy 0,5 N.m dla LXM32.U60N4 w 1,5 A, 480 V, trzy fazy 0,5 N.m dla LXM15LD13M3, 230 V, jednofazowy 0,5 N.m dla LXM15LU60N4, 230 V, trzy fazy
szczytowy moment utyku	1,5 N.m dla LXM32.U60N4 w 1,5 A, 400 V, trzy fazy 1,5 N.m dla LXM32.U60N4 w 1,5 A, 480 V, trzy fazy 1,4 N.m dla LXM15LD13M3, 230 V, jednofazowy 1,4 N.m dla LXM15LU60N4, 230 V, trzy fazy
znamionowa moc wyjściowa	300 W dla LXM32.U60N4 w 1,5 A, 400 V, trzy fazy 300 W dla LXM32.U60N4 w 1,5 A, 480 V, trzy fazy 170 W dla LXM15LD13M3, 230 V, jednofazowy 170 W dla LXM15LU60N4, 230 V, trzy fazy
moment znamionowy	0,48 N.m dla LXM32.U60N4 w 1,5 A, 400 V, trzy fazy 0,48 N.m dla LXM32.U60N4 w 1,5 A, 480 V, trzy fazy 0,46 N.m dla LXM15LD13M3, 230 V, jednofazowy 0,46 N.m dla LXM15LU60N4, 230 V, trzy fazy
prędkość znamionowa	6000 obr./min dla LXM32.U60N4 w 1,5 A, 400 V, trzy fazy 6000 obr./min dla LXM32.U60N4 w 1,5 A, 480 V, trzy fazy 4000 obr./min dla LXM15LD13M3, 230 V, jednofazowy 4000 obr./min dla LXM15LU60N4, 230 V, trzy fazy
Zgodność produktu	LXM15LD13M3 w 230 V jednofazowy LXM15LU60N4 w 230 V trzy fazy LXM32.U60N4 w 400 V trzy fazy LXM32.U60N4 w 480 V trzy fazy
koniec wału	Z wpustem
stopień ochrony IP	IP50 STANDARD
rozdzielczość sprzężenia zwrotnego prędkości	131072 punktów/obrot
hamulec trzymania	Z
Podstawa montażowa	Kołnierz zgodny z normą międzynarodową
Połączenie elektryczne	Złącza proste

Parametry uzupełniające

Zgodność gamy	Lexium 32 Lexium 15
supply voltage max	480 V
Ilość faz w sieci	Trzy fazy
ciągły prąd zwarciovy	0,73 A

maximum continuous power	0,45 W
maksymalny prąd Irms	3,5 A dla LXM15LD13M3 3,5 A dla LXM15LU60N4 2,9 A dla LXM32.U60N4
maks. prąd ciągly	2,9 A
częstotliwość przełączania	8 kHz
drugi wał	Bez drugiego końca wału
średnica wału	9 mm
długość wału	20 mm
szerokość klucza	12 mm
rodzaj sprzężenia zwrotnego	Jednoobrotowy SinCos Hiperface
moment hamujący	0,8 N.m hamulec trzymania
rozmiar kołnierza silnika	55 mm
liczba warstw uzwojeń silnika	1
stała momentu	0,7 N.m/A w 120 °C
stała powrotna siła elektromotoryczna	40 V/Kobr/min w 120 °C
liczba biegunów silnika	6
inercja wirnika	0,083 kg.cm ²
rezystancja stojana	41,8 om w 20 °C
indukcyjność stojana	71,5 mH w 20 °C
elektryczna stała czasowa stojana	1,09 ms w 20 °C
maksymalna siła promieniowa Fr	170 N w 8000 obr/min 180 N w 7000 obr/min 190 N w 6000 obr/min 200 N w 5000 obr/min 220 N w 4000 obr/min 240 N w 3000 obr/min 270 N w 2000 obr/min 340 N w 1000 obr/min
maksymalna siła osiowa Fa	0,2 x Fr
moc hamowania	10 W
rodzaj chłodzenia	Konwekcja naturalna
długość	159 mm
średnica kołnierza centrującego	40 mm
głębokość kołnierza centrującego	2 mm
liczba otworów montażowych	4
średnica otworów montażowych	5,5 mm
średnica otworów montażowych	63 mm
Masa produktu	1,3 kg

Jednostka opakowania

Jednostka miary opakowania 1	PCE
Ilość jednostek w opakowaniu 1	1
Wysokość opakowania 1	11,5 cm
Szerokość opakowania 1	19,0 cm

Długość opakowania 1	39,5 cm
----------------------	---------

Waga opakowania 1	1,7 kg
-------------------	--------

Warunki gwarancji

Gwarancja	18 months
-----------	-----------

Firma Schneider Electric dąży do osiągnięcia statusu zerowej emisji netto do 2050 r. dzięki partnerstwom w łańcuchu dostaw, materiałom o mniejszym wpływie na środowisko i gospodarce obiegu zamkniętego za pośrednictwem naszej trwającej kampanii "Use Better, Use Longer, Use Again" w celu wydłużenia żywotności produktów i możliwości recyklingu.

[Environmental Data - objaśnienie >](#)

[Jak oceniamy zrównoważony rozwój produktów >](#)

Wpływ na środowisko

Ślad węglowy (kg ekwiwalentu CO2 na CR, całkowity cykl życia)	347
---	-----

Ujawnienie informacji o wpływie na środowisko	Środowiskowy profil produktu
---	--

Use Better

Materiały i opakowania

Opakowanie wykonane z kartonu pochodzącego z recyklingu	Tak
---	-----

Opakowanie bez plastiku jednorazowego użytku	Nie
--	-----

Chińskie rozporządzenie RoHS	Dyrektywa RoHS Chiny
------------------------------	--------------------------------------

Bez PCV	Tak
---------	-----

Use Again

Przepakowanie i regeneracja

Profil cyklu życia produktu (PEP)	Nie są wymagane żadne specjalne operacje związane z recyklingiem
-----------------------------------	--

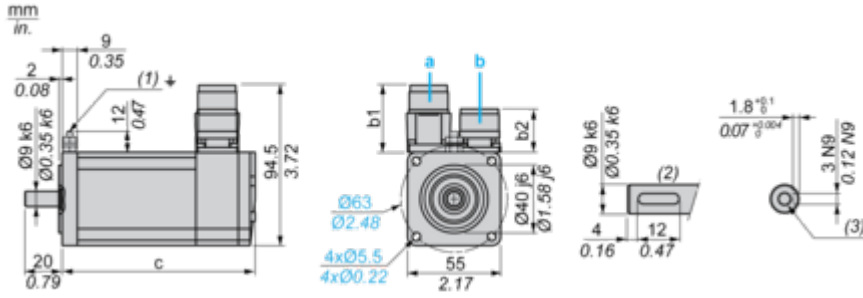
WEEE	 Produkt musi być utylizowany na rynkach Unii Europejskiej zgodnie z wytycznymi dotyczącymi zbiórki odpadów i nigdy nie może trafiać do pojemników na śmieci.
------	--

Odbiór	No
--------	----

Dimensions Drawings

Servo Motors Dimensions

Example with Straight Connectors



- a: Power supply for servo motor brake
- b: Power supply for servo motor encoder
- (1) M4 screw
- (2) Shaft end, keyed slot (optional)
- (3) For screw M3 x 9 mm/M3 x 0.35 in.

Dimensions in mm

Straight connectors		Rotatable angled connectors		c (without brake)	c (with brake)
b	b1	b	b1		
39.5	25.5	39.5	39.5	132.5	159

Dimensions in in.

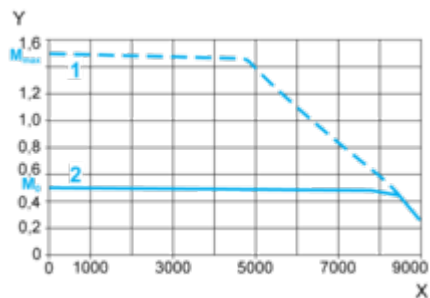
Straight connectors		Rotatable angled connectors		c (without brake)	c (with brake)
b	b1	b	b1		
1.55	1.00	1.55	1.55	5.21	6.25

Performance Curves

400 V 3-Phase Supply Voltage

Torque/Speed Curves

Servo motor with LXM32-U60N4 servo drive



X Speed in rpm

Y Torque in Nm

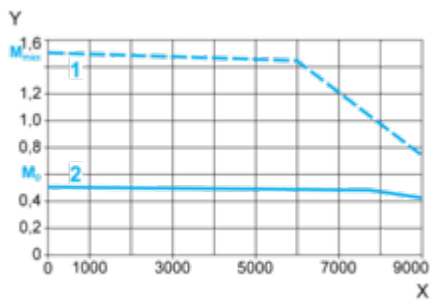
1 Peak torque

2 Continuous torque

480 V 3-Phase Supply Voltage

Torque/Speed Curves

Servo motor with LXM32•U60N4 servo drive



X Speed in rpm

Y Torque in Nm

1 Peak torque

2 Continuous torque