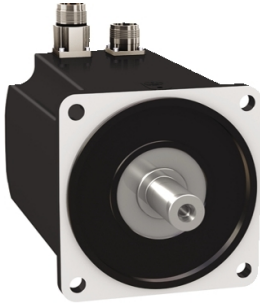


# Arkusz danych produktu

Specyfikacje



Lexium 32 & Motors, serwośilnik  
BMH, 18.5 Nm, 4000 obr/min, wał  
wpustowy, bez hamulca  
trzymającego, IP65/IP67

BMH1402P36A1A

## Parametry podstawowe

|  |  |
|--|--|
| skrótowa nazwa urządzenia                    | BMH  |
| Typ produktu lub komponentu                  | Serwonapęd   |
| Maksymalna prędkość mechaniczna              | 4000 obr/min   |
| ciągły moment                                | 18,5 N.m dla LXM32.D72N4 w 24 A, 400 V, trzy fazy<br>18,5 N.m dla LXM32.D72N4 w 24 A, 480 V, trzy fazy           |
| szczytowy moment utyku                       | 50,3 N.m dla LXM32.D72N4 w 24 A, 400 V, trzy fazy<br>50,3 N.m dla LXM32.D72N4 w 24 A, 480 V, trzy fazy           |
| znamionowa moc wyjściowa                     | 3500 W dla LXM32.D72N4 w 24 A, 400 V, trzy fazy<br>3500 W dla LXM32.D72N4 w 24 A, 480 V, trzy fazy               |
| moment znamionowy                            | 12,2 N.m dla LXM32.D72N4 w 24 A, 400 V, trzy fazy<br>12,2 N.m dla LXM32.D72N4 w 24 A, 480 V, trzy fazy           |
| prędkość znamionowa                          | 3000 obr./min dla LXM32.D72N4 w 24 A, 400 V, trzy fazy<br>3000 obr./min dla LXM32.D72N4 w 24 A, 480 V, trzy fazy |
| Zgodność produktu                            | LXM32.D72N4 w 400...480 V trzy fazy  |
| koniec wału                                  | Z wpustem  |
| stopień ochrony IP                           | IP65 STANDARD<br>IP67 z zestawem IP67  |
| rozdzielczość sprzężenia zwrotnego prędkości | 32 768 punktów/obrot   |
| hamulec trzymania                            | Bez  |
| Podstawa montażowa                           | Kołnierz zgodny z normą międzynarodową   |
| Połączenie elektryczne                       | Złącza proste  |

## Parametry uzupełniające

|                                    |                         |
|------------------------------------|-------------------------|
| Zgodność gamy                      | Lexium 32               |
| Znamionowe napięcie zasilania [Us] | 480 V                   |
| Ilość faz w sieci                  | Trzy fazy               |
| ciągły prąd zwarciovowy            | 16,83 A                 |
| moc ciągła                         | 4,44 W                  |
| maksymalny prąd Irms               | 57,4 A dla LXM32.D72N4  |
| maks. prąd ciągły                  | 57,4 A                  |
| drugi wał                          | Bez drugiego końca wału |
| średnica wału                      | 24 mm                   |
| długość wału                       | 50 mm                   |
| szerokość klucza                   | 40 mm                   |

|                                       |   |
|---------------------------------------|---|
| rodzaj sprzężenia zwrotnego           | Jednoobrotowy SinCos Hiperface  |
| rozmiar kołnierza silnika             | 140 mm  |
| liczba warstw uzwojeń silnika         | 2   |
| stała momentu                         | 1,1 N.m/A w 120 °C  |
| stała powrotna siła elektromotoryczna | 70,7 V/Kobr/min w 120 °C  |
| liczba biegunów silnika               | 10  |
| inercja wirnika                       | 32 kg.cm <sup>2</sup>   |
| rezystancja stojana                   | 0,23 om w 20 °C   |
| indukcyjność stojana                  | 3 mH w 20 °C  |
| elektryczna stała czasowa stojana     | 13 ms w 20 °C   |
| maksymalna siła promieniowa Fr        | 2240 N w 1000 obr/min<br>1780 N w 2000 obr/min<br>1550 N w 3000 obr/min |
| maksymalna siła osiowa Fa             | 0,2 x Fr  |
| rodzaj chłodzenia                     | Konwekcja naturalna   |
| długość                               | 192 mm  |
| średnica kołnierza centrującego       | 130 mm  |
| głębokość kołnierza centrującego      | 3,5 mm  |
| liczba otworów montażowych            | 4   |
| średnica otworów montażowych          | 11 mm   |
| średnica otworów montażowych          | 165 mm  |
| Masa produktu                         | 12 kg   |

## Jednostka opakowania

|                                |         |
|--------------------------------|---------|
| Jednostka miary opakowania 1   | PCE     |
| Ilość jednostek w opakowaniu 1 | 1       |
| Wysokość opakowania 1          | 26,0 cm |
| Szerokość opakowania 1         | 20,0 cm |
| Długość opakowania 1           | 60,0 cm |
| Waga opakowania 1              | 12,3 kg |

## Warunki gwarancji

|           |           |
|-----------|-----------|
| Gwarancja | 18 months |
|-----------|-----------|

## Environmental Data

Firma Schneider Electric dąży do osiągnięcia statusu zerowej emisji netto do 2050 r. dzięki partnerstwom w łańcuchu dostaw, materiałom o mniejszym wpływie na środowisko i gospodarce obiegu zamkniętego za pośrednictwem naszej trwającej kampanii "Use Better, Use Longer, Use Again" w celu wydłużenia żywotności produktów i możliwości recyklingu.

[Environmental Data - objaśnienie >](#)

[Jak oceniamy zrównoważony rozwój produktów >](#)

### Wpływ na środowisko

|   |      |
|---|------|
| Ślad węglowy (kg ekwiwalentu CO2 na CR, całkowity cykl życia) | 3860 |
|---|------|

|   |  |
|---|--|
| Ujawnienie informacji o wpływie na środowisko | <a href="#">Środowiskowy profil produktu</a> |
|---|--|

## Use Better

### Materiały i opakowania

|   |     |
|---|-----|
| Opakowanie wykonane z kartonu pochodzącego z recyklingu | Tak |
|---|-----|

|  |     |
|--|-----|
| Opakowanie bez plastiku jednorazowego użytku | Nie |
|--|-----|

|            |                                      |
|------------|--------------------------------------|
| Numer SCIP | A7df881f-135f-4256-b8c2-ea55d4c9a151 |
|------------|--------------------------------------|

|                              |                                      |
|------------------------------|--------------------------------------|
| Chińskie rozporządzenie RoHS | <a href="#">Dyrektywa RoHS Chiny</a> |
|------------------------------|--------------------------------------|

|         |     |
|---------|-----|
| Bez PCV | Tak |
|---------|-----|

## Use Again

### Przepakowanie i regeneracja

|                                   |  |
|-----------------------------------|--|
| Profil cyklu życia produktu (PEP) | Nie są wymagane żadne specjalne operacje związane z recyklingiem |
|-----------------------------------|--|

|      |  |
|------|--|
| WEEE |  Produkt musi być utylizowany na rynkach Unii Europejskiej zgodnie wytycznymi dotyczącymi zbiórki odpadów i nigdy nie może trafiać do pojemników na śmieci. |
|------|--|

|        |    |
|--------|----|
| Odbiór | No |
|--------|----|