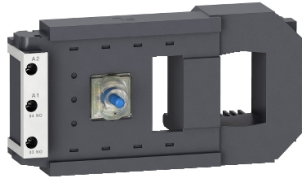


# Arkusze danych produktu

Specyfikacje



## Cewka do stycznika TeSys F 380/400VAC 40/400Hz niski pobór

LX9FG380

! Produkt dostępny do: 31 gru 2028

! Produkt będzie wycofany

### Parametry podstawowe

gama produktów	TeSys
Typ produktu lub komponentu	Cewka ze stycznikiem specyficznym
skrótowa nazwa urządzenia	LX9FG
Zgodność gamy	TeSys TeSys F LC1F stycznik
Zgodność produktu	LC1F185 LC1F225
rodzaj napięcia sterującego	AC w 40...400 Hz niskie zużycie
napięcie sterujące [Uc]	380 V prąd przemienny (AC) 40...400 Hz
indukcyjność obwodu zamkniętego	16,4 H
średnie rezystancja	128 om rozruch w 20 °C 4730 om utrzymanie w 20 °C
czas pracy	130 ms otwieranie 35 ms zamykanie
trzymałość mechaniczna	10 Mcykli
Maximum operating rate	2400 cykl/h w <55 °C

### Parametry uzupełniające

technologia cewki	Bez wbudowanego modułu ogranicznika przepięć
zakres napięcia sterującego	Eksplatacyjny: 0.85...1.1 Uc 55 °C Zniknięcie, odcięcie: 0.2...0.55 Uc 55 °C
pobór mocy przyciąganie w VA	950...1180 VA 40...400 Hz (at 20 °C)
pobór mocy przy podtrzymaniu w VA	8,9...10,9 VA 40...400 Hz (at 20 °C)
rozpraszanie ciepła	8...9,8 W

### Środowisko pracy

temperatura otoczenia dla pracy urządzenia	-5...55 °C
Masa produktu	0,55 kg

### Jednostka opakowania

Jednostka miary opakowania 1	PCE
Ilość jednostek w opakowaniu 1	1
Wysokość opakowania 1	7,400 cm

Szerokość opakowania 1	10,500 cm
Długość opakowania 1	17,700 cm
Waga opakowania 1	568,900 g
Jednostka miary opakowania 2	S03
Ilość jednostek w opakowaniu 2	14
Wysokość opakowania 2	30,000 cm
Szerokość opakowania 2	30,000 cm
Długość opakowania 2	40,000 cm
Waga opakowania 2	8,434 kg

## Warunki gwarancji

Gwarancja	18 miesięcy
-----------	-------------

## Environmental Data

Firma Schneider Electric dąży do osiągnięcia statusu zerowej emisji netto do 2050 r. dzięki partnerstwom w łańcuchu dostaw, materiałom o mniejszym wpływie na środowisko i gospodarce obiegu zamkniętego za pośrednictwem naszej trwającej kampanii "Use Better, Use Longer, Use Again" w celu wydłużenia żywotności produktów i możliwości recyklingu.

[Environmental Data - objaśnienie >](#)

[Jak oceniamy zrównoważony rozwój produktów >](#)

### Wpływ na środowisko

Ujawnienie informacji o wpływie na środowisko

[Środowiskowy profil produktu](#)

## Use Better

### Materiały i opakowania

Opakowanie wykonane z kartonu pochodzącego z recyklingu

Tak

Opakowanie bez plastiku jednorazowego użytku

Nie

Chińskie rozporządzenie RoHS

[Dyrektywa RoHS Chiny](#)

## Use Again

### Przepakowanie i regeneracja

Profil cyklu życia produktu (PEP)

[Informacja o żywotności](#)

Odbiór

No