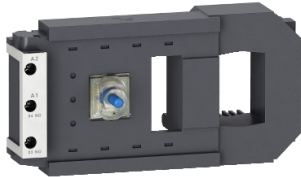


Arkusze danych produktu

Specyfikacje



Cewka do stycznika TeSys F 110/115VAC 40/400Hz niski pobór

LX9FF110

! Produkt dostępnym do: 31 gru 2028

! Produkt będzie wycofany

Parametry podstawowe

gama produktów	TeSys
Typ produktu lub komponentu	Cewka ze stycznikiem specyficznym
skrótowa nazwa urządzenia	LX9FF
Zgodność gamy	TeSys TeSys F LC1F stycznik
Zgodność produktu	LC1F115 LC1F150
rodzaj napięcia sterującego	AC w 40...400 Hz niskie zużycie
napięcie sterujące [Uc]	110...115 V prąd przemienny (AC) 40...400 Hz
indukcyjność obwodu zamkniętego	2,08 H
średnie rezystancja	14,8 om rozruch w 20 °C 579 om trzymanie w 20 °C
czas pracy	130 ms otwieranie 35 ms zamykanie
trzymałość mechaniczna	10 Mcykli
Maximum operating rate	2400 cykl/h w <55 °C

Parametry uzupełniające

technologia cewki	Bez wbudowanego modułu ogranicznika przepięć
zakres napięcia sterującego	Eksplatacyjny: 0.85...1.1 Uc 55 °C Zniknięcie, odcięcie: 0.2...0.55 Uc 55 °C
pobór mocy przyciąganie w VA	690...855 VA 40...400 Hz (at 20 °C)
pobór mocy przy podtrzymaniu w VA	6,6...8,1 VA 40...400 Hz (at 20 °C)
rozpraszanie ciepła	5,9...7,2 W

Środowisko pracy

temperatura otoczenia dla pracy urządzenia	-5...55 °C
Masa produktu	0,43 kg

Jednostka opakowania

Jednostka miary opakowania 1	PCE
Ilość jednostek w opakowaniu 1	1
Wysokość opakowania 1	7,5 cm

Szerokość opakowania 1	10,5 cm
Długość opakowania 1	17,7 cm
Waga opakowania 1	531,0 g
Jednostka miary opakowania 2	S03
Ilość jednostek w opakowaniu 2	14
Wysokość opakowania 2	30,0 cm
Szerokość opakowania 2	30,0 cm
Długość opakowania 2	40,0 cm
Waga opakowania 2	7,872 kg

Warunki gwarancji

Gwarancja	18 months
-----------	-----------

Environmental Data

Firma Schneider Electric dąży do osiągnięcia statusu zerowej emisji netto do 2050 r. dzięki partnerstwom w łańcuchu dostaw, materiałom o mniejszym wpływie na środowisko i gospodarce obiegu zamkniętego za pośrednictwem naszej trwającej kampanii "Use Better, Use Longer, Use Again" w celu wydłużenia żywotności produktów i możliwości recyklingu.

[Environmental Data - objaśnienie >](#)

[Jak oceniamy zrównoważony rozwój produktów >](#)

Wpływ na środowisko

Ujawnienie informacji o wpływie na środowisko

[Środowiskowy profil produktu](#)

Use Better

Materiały i opakowania

Opakowanie wykonane z kartonu pochodzącego z recyklingu

Tak

Opakowanie bez plastiku jednorazowego użytku

Nie

Chińskie rozporządzenie RoHS

[Dyrektywa RoHS Chiny](#)

Use Again

Przepakowanie i regeneracja

Profil cyklu życia produktu (PEP)

[Informacja o żywotności](#)

Odbiór

No