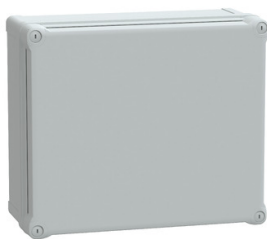


Arkusz danych produktu

Specyfikacje



Thalassa Puszka ABS nieprzezroczysta pokrywa 341x 291x 168mm

NSYTBS342916H

Parametry podstawowe

gama produktów	Thalassa
Nazwa produktu	Thalassa TBS
zastosowanie urządzenia	Wielozadaniowy
Kategoria	Puszka przemysłowa
Wysokość	341 mm
Szerokość	291 mm
Głębokość	168 mm
wysokość wewnętrzna	325 mm
szerokość wewnętrzna	275 mm
głębokość wewnętrzna	160 mm
montaż obudowy	Montowane na ścianie
elementy składowe urządzenia	1 korpus 1 pokrywa 4 śruba pokrywy
typ korpusu	Jednoczęściowa formowana
rodzaj osłony czołowej	Wysoka pełna pokrywa
mocowanie pokrywy	Śruby plastikowe
typ blokady	Śruba niewypadająca płaski zewnętrzna przestrzeń zabezpieczona
części wymiwalne	Pokrywa śrubami niewypadającymi

Parametry uzupełniające

materiał	ABS with 45% of post-industrial recycled content
kolor	Szary (RAL 7035)
Normy	IEC 62208
Certyfikaty produktu	TÜV
klasa ochronności	Klasa II
stopień ochrony IP	IP66 conforming to NEMA 4,4X
stopień ochrony IK	IK07 conforming to IEC 62262
Glow wire resistance	650 °C zgodnie z IEC 60695-2-11
Temperatura otoczenia dla przechowywania	-15...40 °C
Operating temperature	-25...60 °C
Masa produktu	1,66 kg

Jednostka opakowania

Jednostka miary opakowania 1	PCE
Ilość jednostek w opakowaniu 1	1
Wysokość opakowania 1	18,500 cm
Szerokość opakowania 1	30,000 cm
Długość opakowania 1	36,000 cm
Waga opakowania 1	1,630 kg
Jednostka miary opakowania 2	CAR
Ilość jednostek w opakowaniu 2	3
Wysokość opakowania 2	40,000 cm
Szerokość opakowania 2	40,000 cm
Długość opakowania 2	60,000 cm
Waga opakowania 2	4,890 kg
Jednostka miary opakowania 3	P12
Ilość jednostek w opakowaniu 3	36
Wysokość opakowania 3	135,000 cm
Szerokość opakowania 3	80,000 cm
Długość opakowania 3	120,000 cm
Waga opakowania 3	71,000 kg

Warunki gwarancji

Gwarancja	18 miesięcy
-----------	-------------

Environmental Data

Firma Schneider Electric dąży do osiągnięcia statusu zerowej emisji netto do 2050 r. dzięki partnerstwom w łańcuchu dostaw, materiałom o mniejszym wpływie na środowisko i gospodarce obiegu zamkniętego za pośrednictwem naszej trwającej kampanii "Use Better, Use Longer, Use Again" w celu wydłużenia żywotności produktów i możliwości recyklingu.

[Environmental Data - objaśnienie >](#)

[Jak oceniamy zrównoważony rozwój produktów >](#)

Wpływ na środowisko

Ślad węglowy (kg ekwiwalentu CO2 na CR, całkowity cykl życia)	16
---	----

Ujawnienie informacji o wpływie na środowisko

[Środowiskowy profil produktu](#)

Use Better

Materiały i opakowania

Minimalny procent zawartości tworzyw sztucznych pochodzących z recyklingu	45
---	----

Opakowanie wykonane z kartonu pochodzącego z recyklingu	Nie
---	-----

Opakowanie bez plastiku jednorazowego użytku	Nie
--	-----

Chińskie rozporządzenie RoHS	Dyrektywa RoHS Chiny
------------------------------	--------------------------------------

Use Again

Przepakowanie i regeneracja

Profil cyklu życia produktu (PEP)	Nie są wymagane żadne specjalne operacje związane z recyklingiem
-----------------------------------	--

Odbiór	No
--------	----

Technical Illustration

Dimensions

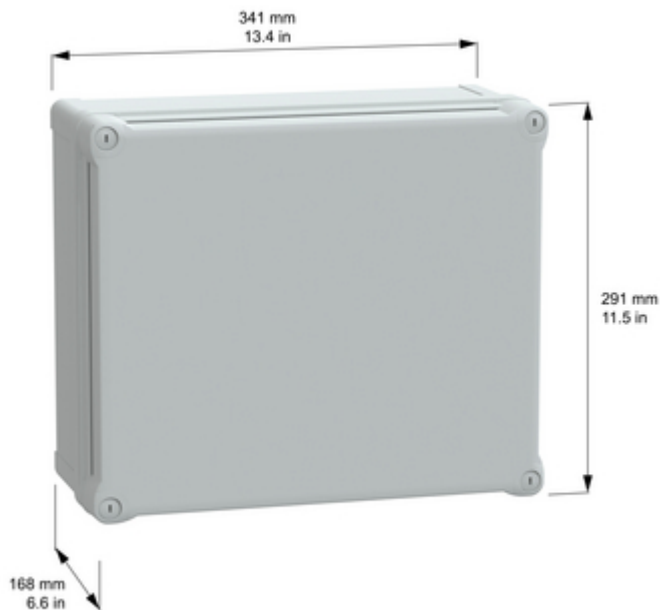


Image of product / Alternate images

Alternative

