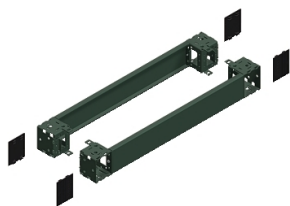


Arkusz danych produktu

Specyfikacje



PanelSeT Prząd i tył cokołu do SF, SM 100x 300mm

NSYSPF3100

Parametry podstawowe

gama produktów	PanelSeT
Kategoria akcesoriów / części oddzielnych	Akcesoria przeznaczone dla obudowy
Typ produktu lub komponentu	Prząd cokołu
Application	Aplikacja Prisma Wielozadaniowy
Nominal dimensions of the housing	-
elementy składowe urządzenia	elementy mocujące 4 pokrywa narożna 1 panel przedni 1 panel tylni 4 narożnik
Zgodność gamy	PanelSeT PanelSeT SF PanelSeT PanelSeT SM Prisma Pack 160
pomoc do montażu	Panele boczne cokołu

Parametry uzupełniające

sposób mocowania	Elementem mocującym - na strukturze lokalizacja
kolor	Szary (RAL 7022)
wykończenie powierzchni	Proszek epoksydowo-poliestrowy
Permanent permissible load	1300 kg
wysokość	100 mm
Szerokość	Znamionowy: 300 mm

Środowisko pracy

stopień ochrony IP	IP20 (kompletny cokoł)
stopień ochrony IK	IK10

Jednostka opakowania

Jednostka miary opakowania 1	PCE
Ilość jednostek w opakowaniu 1	1
Wysokość opakowania 1	11,500 cm
Szerokość opakowania 1	20,200 cm
Długość opakowania 1	32,000 cm
Waga opakowania 1	3,304 kg

Jednostka miary opakowania 2	PAM
Ilość jednostek w opakowaniu 2	108
Wysokość opakowania 2	83,000 cm
Szerokość opakowania 2	100,000 cm
Długość opakowania 2	120,000 cm
Waga opakowania 2	362,000 kg

Warunki gwarancji

Gwarancja	18 miesięcy
-----------	-------------

Environmental Data

Firma Schneider Electric dąży do osiągnięcia statusu zerowej emisji netto do 2050 r. dzięki partnerstwom w łańcuchu dostaw, materiałom o mniejszym wpływie na środowisko i gospodarce obiegu zamkniętego za pośrednictwem naszej trwającej kampanii "Use Better, Use Longer, Use Again" w celu wydłużenia żywotności produktów i możliwości recyklingu.

[Environmental Data - objaśnienie >](#)

[Jak oceniamy zrównoważony rozwój produktów >](#)

Wpływ na środowisko

Ślad węglowy (kg ekwiwalentu CO2 na CR, całkowity cykl życia)	23
---	----

Ujawnienie informacji o wpływie na środowisko	Środowiskowy profil produktu
---	--

Use Better

Materiały i opakowania

Opakowanie wykonane z kartonu pochodzącego z recyklingu	Nie
---	-----

Opakowanie bez plastiku jednorazowego użytku	Nie
--	-----

Numer SCIP	52da316e-d4e1-4114-85c0-32a03b2934fd
------------	--------------------------------------

Chińskie rozporządzenie RoHS	Dyrektywa RoHS Chiny
------------------------------	--------------------------------------

Use Again

Przepakowanie i regeneracja

Profil cyklu życia produktu (PEP)	Nie są wymagane żadne specjalne operacje związane z recyklingiem
-----------------------------------	--

Odbiór	No
--------	----