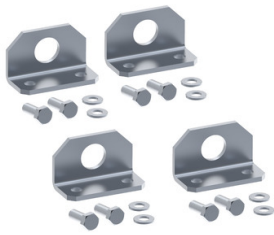


Arkusze danych produktu

Specyfikacje



PanelSeT Uchwyty oczkowe transportowe 4 sztuki do obudów łączonych SF

NSYSFELB

Parametry podstawowe

| | |
|------------------------------|--|
| Area | PanelSeT |
| category | Akcesoria do podnoszenia |
| Typ produktu lub komponentu | Uchwyt do podnoszenia |
| Application | Wielozadaniowy |
| Miejsce montażu | Góra obudowy |
| Podstawa montażowa | Bezpośrednio w osi z wpornikami pionowymi |
| Zgodność gamy | Prisma Pack 160 PanelSeT PanelSeT SFHD PanelSeT PanelSeT SFM |
| elementy składowe urządzenia | 4 wspornik elementy mocujące |
| ilość sztuk w zestawie | 1 sztuka |

Parametry uzupełniające

| | |
|-------------------------------------|--------------------------|
| materiał | Stal |
| wykończenie powierzchni | Cynkowany |
| sposób mocowania | Wkrętami - typ śruby M12 |
| obciążenie dopuszczalne długotrwałe | 500 kg |
| wysokość | 60 mm |
| Szerokość | 100 mm |
| głębokość | 49 mm |
| średnica | 32 mm |

Jednostka opakowania

| | |
|--------------------------------|-----------|
| Jednostka miary opakowania 1 | PCE |
| Ilość jednostek w opakowaniu 1 | 1 |
| Wysokość opakowania 1 | 7,500 cm |
| Szerokość opakowania 1 | 9,000 cm |
| Długość opakowania 1 | 15,000 cm |
| Waga opakowania 1 | 1,956 kg |
| Jednostka miary opakowania 2 | PAM |
| Ilość jednostek w opakowaniu 2 | 100 |
| Wysokość opakowania 2 | 49,000 cm |

| | |
|------------------------|------------|
| Szerokość opakowania 2 | 100,000 cm |
| Długość opakowania 2 | 120,000 cm |
| Waga opakowania 2 | 195,600 kg |

Warunki gwarancji

| | |
|-----------|-------------|
| Gwarancja | 18 miesięcy |
|-----------|-------------|

Environmental Data

Firma Schneider Electric dąży do osiągnięcia statusu zerowej emisji netto do 2050 r. dzięki partnerstwom w łańcuchu dostaw, materiałom o mniejszym wpływie na środowisko i gospodarce obiegu zamkniętego za pośrednictwem naszej trwającej kampanii "Use Better, Use Longer, Use Again" w celu wydłużenia żywotności produktów i możliwości recyklingu.

[Environmental Data - objaśnienie >](#)

[Jak oceniamy zrównoważony rozwój produktów >](#)

Wpływ na środowisko

| | |
|---|----|
| Ślad węglowy (kg ekwiwalentu CO ₂ na CR, całkowity cykl życia) | 14 |
|---|----|

Ujawnienie informacji o wpływie na środowisko

[Środowiskowy profil produktu](#)

Use Better

Materiały i opakowania

| | |
|---|-----|
| Opakowanie wykonane z kartonu pochodzącego z recyklingu | Nie |
|---|-----|

| | |
|--|-----|
| Opakowanie bez plastiku jednorazowego użytku | Nie |
|--|-----|

| | |
|------------------------------|--------------------------------------|
| Chińskie rozporządzenie RoHS | Dyrektywa RoHS Chiny |
|------------------------------|--------------------------------------|

Use Again

Przepakowanie i regeneracja

| | |
|-----------------------------------|--|
| Profil cyklu życia produktu (PEP) | Nie są wymagane żadne specjalne operacje związane z recyklingiem |
|-----------------------------------|--|

| | |
|--------|----|
| Odbiór | No |
|--------|----|