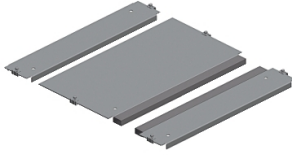


# Arkusze danych produktu

Specyfikacje

## PanelSeT Przepust kablowy 1 wejście do SF 600x 600mm



NSYEC661

### Parametry podstawowe

<b>gama produktów</b>	PanelSeT
<b>Typ produktu lub komponentu</b>	Płyta przepustowa dla kabli
<b>Kategoria akcesoriów / części oddzielnych</b>	Akcesoria kablowe
<b>Application</b>	Wielozadaniowy Elektroniczna aplikacja
<b>Zgodność gamy</b>	PanelSeT PanelSeT SF PanelSeT PanelSeT SFM
<b>Miejsce montażu</b>	Spód obudowy
<b>typ dławika kablowego</b>	STANDARD
<b>wejście kablowe</b>	1 wlot
<b>elementy składowe urządzenia</b>	elementy mocujące 1 płyta samogasnący poliuretan przylepne uszczelnienie o przekroju 15 x 25 mm
<b>ilość sztuk w zestawie</b>	1 sztuka
<b>materiał</b>	Stal galwanizowana

### Parametry uzupełniające

<b>wysokość</b>	35 mm
<b>Szerokość</b>	Znamionowy: 600 mm Użytkowy: 416 mm
<b>głębokość</b>	Znamionowy : 600 mm Rzeczywisty : 450 mm
<b>grubość</b>	1,5 mm

### Jednostka opakowania

<b>Jednostka miary opakowania 1</b>	PCE
<b>Ilość jednostek w opakowaniu 1</b>	1
<b>Wysokość opakowania 1</b>	3,000 cm
<b>Szerokość opakowania 1</b>	35,500 cm
<b>Długość opakowania 1</b>	45,000 cm
<b>Waga opakowania 1</b>	3,200 kg
<b>Jednostka miary opakowania 2</b>	P12
<b>Ilość jednostek w opakowaniu 2</b>	80
<b>Wysokość opakowania 2</b>	78,000 cm

---

Szerokość opakowania 2	80,000 cm
Długość opakowania 2	120,000 cm
Waga opakowania 2	267,000 kg

---

## Warunki gwarancji

---

Gwarancja	18 miesięcy
-----------	-------------

## Environmental Data

Firma Schneider Electric dąży do osiągnięcia statusu zerowej emisji netto do 2050 r. dzięki partnerstwom w łańcuchu dostaw, materiałom o mniejszym wpływie na środowisko i gospodarce obiegu zamkniętego za pośrednictwem naszej trwającej kampanii "Use Better, Use Longer, Use Again" w celu wydłużenia żywotności produktów i możliwości recyklingu.

[Environmental Data - objaśnienie >](#)

[Jak oceniamy zrównoważony rozwój produktów >](#)

### Wpływ na środowisko

Ślad węglowy (kg ekwiwalentu CO2 na CR, całkowity cykl życia)	23
---	----

Ujawnienie informacji o wpływie na środowisko	<a href="#">Środowiskowy profil produktu</a>
---	--

## Use Better

### Materiały i opakowania

Opakowanie wykonane z kartonu pochodzącego z recyklingu	Nie
---	-----

Opakowanie bez plastiku jednorazowego użytku	Nie
--	-----

Numer SCIP	52da316e-d4e1-4114-85c0-32a03b2934fd
------------	--------------------------------------

Chińskie rozporządzenie RoHS	<a href="#">Dyrektywa RoHS Chiny</a>
------------------------------	--------------------------------------

## Use Again

### Przepakowanie i regeneracja

Profil cyklu życia produktu (PEP)	Nie są wymagane żadne specjalne operacje związane z recyklingiem
-----------------------------------	--

Odbiór	No
--------	----