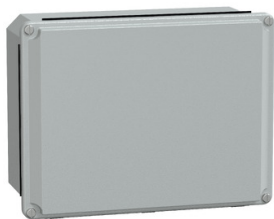


# Arkusze danych produktu

Specyfikacje



## PanelSeT Skrzynka łączeniowa metalowa DBN 206x 156x 83mm

NSYDBN2015

### Parametry podstawowe

Gama produktów	PanelSeT SDB
zastosowanie urządzenia	Wielozadaniowy
Typ produktu lub komponentu	Skrzynka połączeniowa
typ obudowy	Pusta obudowa
rodzaj osłony czołowej	Niska pełna pokrywa
kolor	Jasnoszary (RAL 7035)

### Parametry uzupełniające

wysokość obudowy	206 mm
nominalna szerokość obudowy	156 mm
nominalna głębokość obudowy	83 mm
montaż obudowy	Montowane na ścianie
elementy składowe urządzenia	1 korpus 1 pokrywa 1 śruba pokrywy
mocowanie pokrywy	Śruba
materiał	Stal
wykończenie powierzchni	Proszek epoksydowo-poliestrowy
Masa produktu	1,023 kg

### Środowisko pracy

Normy	IEC 62208
Stopień ochrony IP	IP55 zgodnie z IEC 60529
stopień ochrony IK	IK07 conforming to IEC 62262

### Jednostka opakowania

Jednostka miary opakowania 1	PCE
Ilość jednostek w opakowaniu 1	1
Wysokość opakowania 1	9,000 cm
Szerokość opakowania 1	16,000 cm
Długość opakowania 1	22,000 cm
Waga opakowania 1	942,000 g
Jednostka miary opakowania 2	CAR

Ilość jednostek w opakowaniu 2	5
Wysokość opakowania 2	18,000 cm
Szerokość opakowania 2	23,000 cm
Długość opakowania 2	45,000 cm
Waga opakowania 2	5,364 kg
Jednostka miary opakowania 3	PAM
Ilość jednostek w opakowaniu 3	250
Wysokość opakowania 3	92,500 cm
Szerokość opakowania 3	100,000 cm
Długość opakowania 3	120,000 cm
Waga opakowania 3	281,000 kg

## Warunki gwarancji

Gwarancja	18 miesięcy
-----------	-------------

## Environmental Data

Firma Schneider Electric dąży do osiągnięcia statusu zerowej emisji netto do 2050 r. dzięki partnerstwom w łańcuchu dostaw, materiałom o mniejszym wpływie na środowisko i gospodarce obiegu zamkniętego za pośrednictwem naszej trwającej kampanii "Use Better, Use Longer, Use Again" w celu wydłużenia żywotności produktów i możliwości recyklingu.

[Environmental Data - objaśnienie >](#)

[Jak oceniamy zrównoważony rozwój produktów >](#)

### Wpływ na środowisko

Ślad węglowy (kg ekwiwalentu CO <sub>2</sub> na CR, całkowity cykl życia)	9
---	---

Ujawnienie informacji o wpływie na środowisko	<a href="#">Środowiskowy profil produktu</a>
---	--

## Use Better

### Materiały i opakowania

Opakowanie wykonane z kartonu pochodzącego z recyklingu	Nie
---	-----

Opakowanie bez plastiku jednorazowego użytku	Nie
--	-----

Chińskie rozporządzenie RoHS	<a href="#">Dyrektywa RoHS Chiny</a>
------------------------------	--------------------------------------

## Use Again

### Przepakowanie i regeneracja

Profil cyklu życia produktu (PEP)	Nie są wymagane żadne specjalne operacje związane z recyklingiem
-----------------------------------	--

Odbiór	No
--------	----