

# Arkusze danych produktu

Specyfikacje



## Harmony K Przełącznik krzywkowy 3P, 12A, zaciski śrubowe

K1F027MLH

### Parametry podstawowe

Gama produktów	Harmony K
Typ produktu lub komponentu	Kompletny przełącznik krzywkowy
Nazwa komponentu	K1
Znamionowy prąd cieplny przy konwekcyjnym chłodzeniu powietrznym [Ith]	12 A
Miejsce montażu	Przednie
sposób mocowania	Mocowanie wielopunktowe
Typ główek przełącznika krzywkowego	Z płytką czołową 45 x 45 mm
typ elementu napędowego	Czarny Piórko pokrętła, długość = 35 mm
Blokada dźwigni pokrętła za pomocą kłódki	Bez
Opis etykiety	Z metaliczny opis, 0 - L1N - L2N - L3N - L1L2 - L2L3 - L3L1 czarny znakowanie
Działanie łącznika krzywkowego	Przełącznik woltomierza
Powrót	Bez
Rodzaj pomiaru	Pomiędzy 3 fazami i pomiędzy każdą z 3 faz a przewodem neutralnym
Położenie WYŁ.	Z położeniem WYŁ.
Położenia łączeniowe	W lewo: 0° - 315° - 270° - 225° W prawo: 0° - 45° - 90° - 135°
stopień ochrony IP	IP40 conforming to IEC 60529

### Parametry uzupełniające

Kąt łączenia	45 °
Znamionowe napięcie izolacji [Ui]	690 V (stopień zanieczyszczenia 3) zgodnie z IEC 60947-1
Znamionowy prąd cieplny [Ith]	10 A
Moc znamionowa w W	10500 W AC-21, 500...660 V 3 fazy zgodnie z IEC 947-3 1100 W AC-3, 230 V 3 fazy zgodnie z IEC 947-3 1500 W AC-23A, 230 V 3 fazy zgodnie z IEC 947-3 1500 W AC-3, 400 V 1 faza zgodnie z IEC 947-3 1500 W AC-3, 400 V 3 fazy zgodnie z IEC 947-3 1500 W AC-3, 500 V 3 fazy zgodnie z IEC 947-3 1500 W AC-3, 690 V 3 fazy zgodnie z IEC 947-3 2200 W AC-23A, 400 V 3 fazy zgodnie z IEC 947-3 2200 W AC-23A, 500 V 3 fazy zgodnie z IEC 947-3 2200 W AC-23A, 690 V 3 fazy zgodnie z IEC 947-3 4800 W AC-21, 230 V 3 fazy zgodnie z IEC 947-3 600 W AC-3, 230 V 1 faza zgodnie z IEC 947-3 8300 W AC-21, 400 V 3 fazy zgodnie z IEC 947-3

<b>prąd znamionowy AC [Ie]</b>	1,8 A w 690 V AC-3 3 fazy zgodnie z IEC 947-3 2,8 A w 500 V AC-3 3 fazy zgodnie z IEC 947-3 2,8 A w 690 V AC-23A 3 fazy zgodnie z IEC 947-3 3,3 A w 400 V AC-3 3 fazy zgodnie z IEC 947-3 3,8 A w 500 V AC-23A 3 fazy zgodnie z IEC 947-3 4,6 A w 230 V AC-3 3 fazy zgodnie z IEC 947-3 4,8 A w 400 V AC-23A 3 fazy zgodnie z IEC 947-3 5,6 A w 230 V AC-23A 3 fazy zgodnie z IEC 947-3 1 A w 500 V AC-15 zgodnie z IEC 947-5-1 2 A w 400 V AC-15 zgodnie z IEC 947-5-1 3 A w 230 V AC-15 zgodnie z IEC 947-5-1
<b>trwałość elektryczna</b>	1000000 cykl AC-15 1000000 cykl AC-21 500000 cykl AC-23 500000 cykl AC-3
<b>Maximum operating rate</b>	2,5 c./min AC-21 2,5 c./min AC-23 2,5 c./min AC-3 8,333 c./min AC-15
<b>Prąd zwarciov</b>	10000 A
<b>Zabezpieczenie przeciwzwarciowe</b>	16 A CARTRIDGE bezpiecznik, typ gG
<b>znamionowe napięcie udarowe wytrzymywane [Uimp]</b>	4 kV w funkcji izolacyjnej 6 kV zgodnie z IEC 947-1
<b>Działanie styków</b>	Działanie wolne
<b>Skuteczne otwarcie</b>	Z
<b>Przyłącza elektryczne</b>	Zaciski śrubowe elastyczny, zakres obsługiwanych średnic: 2 x 1,5 mm <sup>2</sup> Zaciski śrubowe stały, zakres obsługiwanych średnic: 1 x 2,5 mm <sup>2</sup>
<b>trwałość mechaniczna</b>	1000000 cykl
<b>CAD szerokość całkowita</b>	45 mm
<b>CAD wysokość całkowita</b>	45 mm
<b>CAD głębokość całkowita</b>	97 mm
<b>Masa produktu</b>	0,17 kg

## Środowisko pracy

<b>Normy</b>	IEC 60947-3 dla Obwód zasilający IEC 60947-5-1 dla Obwód sterowania CENELEC EN 50013
<b>certyfikacja produktu</b>	CSA 240 V 1 hp 1 faza CSA 240 V 3 hp 3 fazy 2 -biegun(y) UL 240 V 1 hp 3 fazy UL 240 V 0,33 hp 1 faza 2 -biegun(y)
<b>Pokrycie ochronne</b>	TC
<b>temperatura otoczenia dla pracy urządzenia</b>	-25...55 °C
<b>Temperatura otoczenia dla przechowywania</b>	-40...70 °C
<b>Odporność na wstrząsy</b>	30 gn zgodnie z IEC 68-2-27
<b>Odporność na wibracje</b>	5 gn (f = 10...150 Hz) zgodnie z IEC 68-2-6
<b>kategoria przepięć</b>	Klasa 2 conforming to IEC 536 Klasa 2 conforming to NF C 20-030

## Jednostka opakowania

<b>Jednostka miary opakowania 1</b>	PCE
<b>Ilość jednostek w opakowaniu 1</b>	1
<b>Wysokość opakowania 1</b>	6,700 cm

Szerokość opakowania 1	6,700 cm
Długość opakowania 1	11,000 cm
Waga opakowania 1	179,000 g
Jednostka miary opakowania 2	S03
Ilość jednostek w opakowaniu 2	40
Wysokość opakowania 2	30 cm
Szerokość opakowania 2	30 cm
Długość opakowania 2	40 cm
Waga opakowania 2	7,563 kg
Jednostka miary opakowania 3	P06
Ilość jednostek w opakowaniu 3	320
Wysokość opakowania 3	75,000 cm
Szerokość opakowania 3	60,000 cm
Długość opakowania 3	80,000 cm
Waga opakowania 3	71,804 kg

## Warunki gwarancji


Gwarancja	18 miesięcy
-----------	-------------

Firma Schneider Electric dąży do osiągnięcia statusu zerowej emisji netto do 2050 r. dzięki partnerstwom w łańcuchu dostaw, materiałom o mniejszym wpływie na środowisko i gospodarce obiegu zamkniętego za pośrednictwem naszej trwającej kampanii "Use Better, Use Longer, Use Again" w celu wydłużenia żywotności produktów i możliwości recyklingu.



[Environmental Data - objaśnienie >](#)

[Jak oceniamy zrównoważony rozwój produktów >](#)

## Use Better

 <b>Materiały i opakowania</b>	
Opakowanie wykonane z kartonu pochodzącego z recyklingu	Nie
Opakowanie bez plastiku jednorazowego użytku	Nie
Chińskie rozporządzenie RoHS	<a href="#">Dyrektywa RoHS Chiny</a>

## Use Again

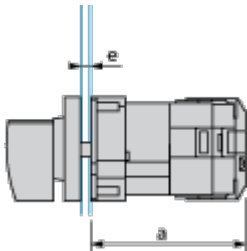
 <b>Przepakowanie i regeneracja</b>	
WEEE	 Produkt musi być utylizowany na rynkach Unii Europejskiej zgodnie wytycznymi dotyczącymi zbiórki odpadów i nigdy nie może trafiać do pojemników na śmieci.
Odbiór	No

Dimensions Drawings

## Operating Head and Body

---

### Front Mounting "Multi-Fixing"

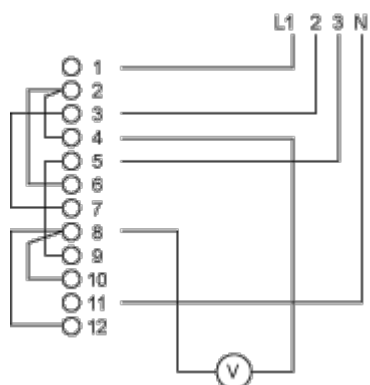


- a 73 mm/2.87 in.
- e support panel thickness 1 mm to 6 mm./0.039 in. to 0.24 in.

Technical Description

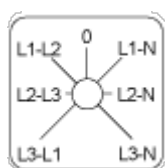
Link Positions (Factory Mounted)

---



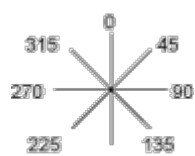
Marking

---



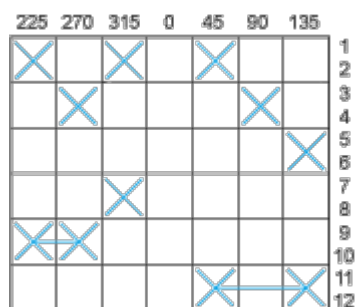
Angular Position of Switch

---



Switching Program

---



## Convention Used for Switching Program Representation

---



Contact closed



Contact closed in 2 positions and maintained between the 2 positions



Sealed assembly for auto-maintain control



Overlapping contacts



Spring return position: for a switching angle of  $90^\circ$ , spring return is over  $30^\circ$  after the last position (for a maximum of 3 simultaneous contacts).

Example:

