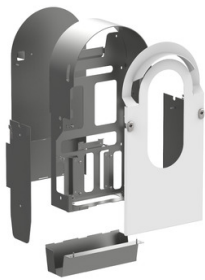


# Arkusze danych produktu

Specyfikacje



## Obudowa zestawu, EVlink Pro AC Metal, do ściiennej stacji z 1 punktem ładowania, stalowa

EVA1RWKS1

### Parametry podstawowe

gama produktów	EVlink
Typ produktu lub komponentu	Obudowa
Kategoria akcesoriów / części oddzielnych	Akcesoria przeznaczone dla obudowy
obróbka powierzchni	Galwanizowany

### Parametry uzupełniające

Zgodność gamy	EVlink EVlink Pro AC Metal EVB3 stacja ładowania
typ obudowy	Kit enclosure
Zgodność produktu	montaż naścienny charging station
liczba urządzeń	1 charging station
rodzaj osłony czołowej	Możliwy do dostosowania
Wysokość	783 mm
Szerokość	390 mm
Głębokość	230 mm
Masa produktu	26 kg
kolor	Przód: Biały (RAL 9003) Tylny: Biały (RAL 9003) Strona: jasnoszary (RAL 9022)

### Jednostka opakowania

Jednostka miary opakowania 1	PCE
Ilość jednostek w opakowaniu 1	1
Wysokość opakowania 1	56,000 cm
Szerokość opakowania 1	56,000 cm
Długość opakowania 1	90,000 cm
Waga opakowania 1	36,000 kg

### Warunki gwarancji

Gwarancja	18 miesięcy
-----------	-------------

Wyłączenie odpowiedzialności: Niniejsza dokumentacja nie pełni funkcji zastępczej i nie powinna być wykorzystywana do określenia niezawodności lub przydatności opisanych w niej produktów do konkretnych zastosowań użytkownika

## Environmental Data

Firma Schneider Electric dąży do osiągnięcia statusu zerowej emisji netto do 2050 r. dzięki partnerstwom w łańcuchu dostaw, materiałom o mniejszym wpływie na środowisko i gospodarce obiegu zamkniętego za pośrednictwem naszej trwającej kampanii "Use Better, Use Longer, Use Again" w celu wydłużenia żywotności produktów i możliwości recyklingu.

[Environmental Data - objaśnienie >](#)

[Jak oceniamy zrównoważony rozwój produktów >](#)

### Wpływ na środowisko

Ślad węglowy (kg ekwiwalentu CO<sub>2</sub> na CR, całkowity cykl życia)

2

Ujawnienie informacji o wpływie na środowisko

[Środowiskowy profil produktu](#)

## Use Better

### Materiały i opakowania

Numer SCIP

1546a912-8240-4bbd-8f51-e9dcb5c45c83

Chińskie rozporządzenie RoHS

[Dyrektywa RoHS Chiny](#)

## Use Again

### Przepakowanie i regeneracja

Profil cyklu życia produktu (PEP)

[Informacja o żywotności](#)