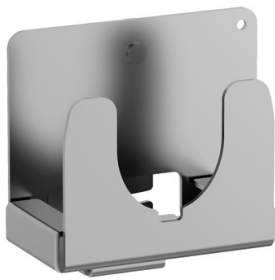


# Arkusz danych produktu

Specyfikacje



## Uchwyt na kabel, EVlink Pro AC Metal , montowany z boku obudowy zestawu metalowego

EVA1FWHS12

### Parametry podstawowe

<b>gama produktów</b>	EVlink
<b>Typ produktu lub komponentu</b>	Uchwyt kabla
<b>Kategoria akcesoriów / części oddzielnych</b>	Akcesoria do okablowania
<b>Zgodność gamy</b>	EVlink EVlink Pro AC Metal

### Parametry uzupełniające

<b>Podstawa montażowa</b>	Obudowa
<b>Miejsce montażu</b>	Strona
<b>Wysokość</b>	145 mm
<b>Szerokość</b>	160 mm
<b>Głębokość</b>	101,5 mm
<b>Masa produktu</b>	1,15 kg
<b>Kolor</b>	Jasnoszary (RAL 9022)

### Jednostka opakowania

<b>Jednostka miary opakowania 1</b>	PCE
<b>Ilość jednostek w opakowaniu 1</b>	1
<b>Wysokość opakowania 1</b>	19,8 cm
<b>Szerokość opakowania 1</b>	20 cm
<b>Długość opakowania 1</b>	30 cm
<b>Waga opakowania 1</b>	1,452 kg
<b>Jednostka miary opakowania 2</b>	P12
<b>Ilość jednostek w opakowaniu 2</b>	32
<b>Wysokość opakowania 2</b>	54 cm
<b>Szerokość opakowania 2</b>	80 cm
<b>Długość opakowania 2</b>	120 cm
<b>Waga opakowania 2</b>	60 kg

### Warunki gwarancji

<b>Gwarancja</b>	18 miesięcy
------------------	-------------

Wyłączenie odpowiedzialności: Niniejsza dokumentacja nie pełni funkcji zastępczej i nie powinna być wykorzystywana do określenia niezawodności lub przydatności opisanych w niej produktów do konkretnych zastosowań użytkownika

## Environmental Data

Firma Schneider Electric dąży do osiągnięcia statusu zerowej emisji netto do 2050 r. dzięki partnerstwom w łańcuchu dostaw, materiałom o mniejszym wpływie na środowisko i gospodarce obiegu zamkniętego za pośrednictwem naszej trwającej kampanii "Use Better, Use Longer, Use Again" w celu wydłużenia żywotności produktów i możliwości recyklingu.

[Environmental Data - objaśnienie >](#)

[Jak oceniamy zrównoważony rozwój produktów >](#)

### Wpływ na środowisko

Ujawnienie informacji o wpływie na środowisko

[Środowiskowy profil produktu](#)

## Use Better

### Materiały i opakowania

Chińskie rozporządzenie RoHS

[Dyrektywa RoHS Chiny](#)

## Use Again

### Przepakowanie i regeneracja

Profil cyklu życia produktu (PEP)

[Informacja o żywotności](#)