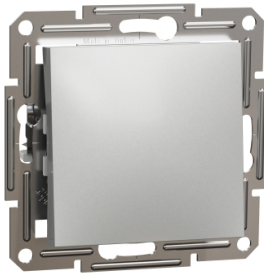


# Arkusz danych produktu

Specyfikacje



## Asfora, łącznik krzyżowy, bez ramki, aluminium

EPH0500161

### Parametry podstawowe

gama produktów	Asfora
Typ produktu lub komponentu	Łącznik
prezentacja urządzenia	Mechanizm z ramką montażową
liczba przycisków	1
funkcja łącznika	Krzyżowy
Typ obciążenia	Load for energy saving lamps with ballast: 100 W
odcień koloru	Aluminium
sposób pakowania	Woreczek foliowy typu flow-pack

### Parametry uzupełniające

sposób montaż urządzenia	Podtynkowy
zakres mocy	2300 W
prąd znamionowy	10 AX w 250 V prąd przemienny (AC)
liczba kabli	2,0 kabel (kable) 2,5 mm <sup>2</sup>
sztwność kabla	Elastyczny Sztwny Drut - linka
długość izolacji zdejmowanej z kabla	13,0 mm
materiał	ABS (akrylonitryl-butadien-styren)
wykończenie powierzchni	Malowane
materiał przewodnika	Miedź
sposób mocowania	Śruby lub pazurki 51...70 mm
Przylączya - zaciski	Zaciski bezśrubowe
Szerokość	71 mm
Wysokość	71 mm
Głębokość	43,0 mm
głębokość wystawiania	15 mm
Masa produktu	0,0619 kg

### Środowisko pracy

Normy	IEC 60669-1
Certyfikaty produktu	TSE VDE

Znak jakości	CE UKR
Stopień ochrony IP	IP20
temperatura otoczenia dla pracy urządzenia	-5...40 °C

## Jednostka opakowania

Jednostka miary opakowania 1	PCE
Ilość jednostek w opakowaniu 1	1
Wysokość opakowania 1	5,200 cm
Szerokość opakowania 1	8,200 cm
Długość opakowania 1	8,700 cm
Waga opakowania 1	66,000 g
Jednostka miary opakowania 2	BB1
Ilość jednostek w opakowaniu 2	10
Wysokość opakowania 2	9,800 cm
Szerokość opakowania 2	18,600 cm
Długość opakowania 2	27,400 cm
Waga opakowania 2	800,000 g
Jednostka miary opakowania 3	S04
Ilość jednostek w opakowaniu 3	120
Wysokość opakowania 3	30,000 cm
Szerokość opakowania 3	40,000 cm
Długość opakowania 3	60,000 cm
Waga opakowania 3	10,366 kg

## Warunki gwarancji


Gwarancja	18 miesięcy
-----------	-------------

Firma Schneider Electric dąży do osiągnięcia statusu zerowej emisji netto do 2050 r. dzięki partnerstwom w łańcuchu dostaw, materiałom o mniejszym wpływie na środowisko i gospodarce obiegu zamkniętego za pośrednictwem naszej trwającej kampanii "Use Better, Use Longer, Use Again" w celu wydłużenia żywotności produktów i możliwości recyklingu.



[Environmental Data - objaśnienie >](#)

[Jak oceniamy zrównoważony rozwój produktów >](#)

## Use Better

 <b>Materiały i opakowania</b>	
Opakowanie wykonane z kartonu pochodzącego z recyklingu	Nie
Opakowanie bez plastiku jednorazowego użytku	Nie
Numer SCIP	C6de3800-7220-4403-a6a2-26e1f05e3f4b
Chińskie rozporządzenie RoHS	<a href="#">Dyrektywa RoHS Chiny</a>

## Use Again

 <b>Przepakowanie i regeneracja</b>	
Profil cyklu życia produktu (PEP)	Nie są wymagane żadne specjalne operacje związane z recyklingiem
WEEE	 Produkt musi być utylizowany na rynkach Unii Europejskiej zgodnie z wytycznymi dotyczącymi zbiórki odpadów i nigdy nie może trafiać do pojemników na śmieci.
Odbiór	No